



# お申込みから受講まで

受講申込方法は次の2つからお選びください。

## ① WEBからお申込み

「三幸福祉カレッジホームページ」の受講申込フォームへ必要事項を入力してください。  
スマートフォン申込サイトからも可能です。



<https://www.sanko-fukushi.com/schedule/>

三幸福祉カレッジ

検索

## ② FAXにて送信

P.26の申込書に必要事項をご記入いただき、事務局まで送信してください。



FAX 092-737-6372

## お申込後の流れ

### ① 受講確認書・お支払のご案内、教材が届きます

教材一式とお支払のご案内を発送します。

※介護職員初任者研修+実務者研修セット講座をお申し込みの場合は、介護職員初任者研修の教材のみ届きます。

### ② 受講料の納入

お支払のご案内(払込用紙)に沿ってお支払ください。

### ③ 受講スタート

詳細は教材に同封の受講の手引きでご確認ください。



熊本県

### 開催エリア

- 熊本市中央区
- 熊本市西区
- 菊池郡菊陽町
- 上益城郡御船町
- 玉名市
- 山鹿市
- 菊池市
- 阿蘇市
- 八代市
- 出水市
- 天草市

## 講座案内・

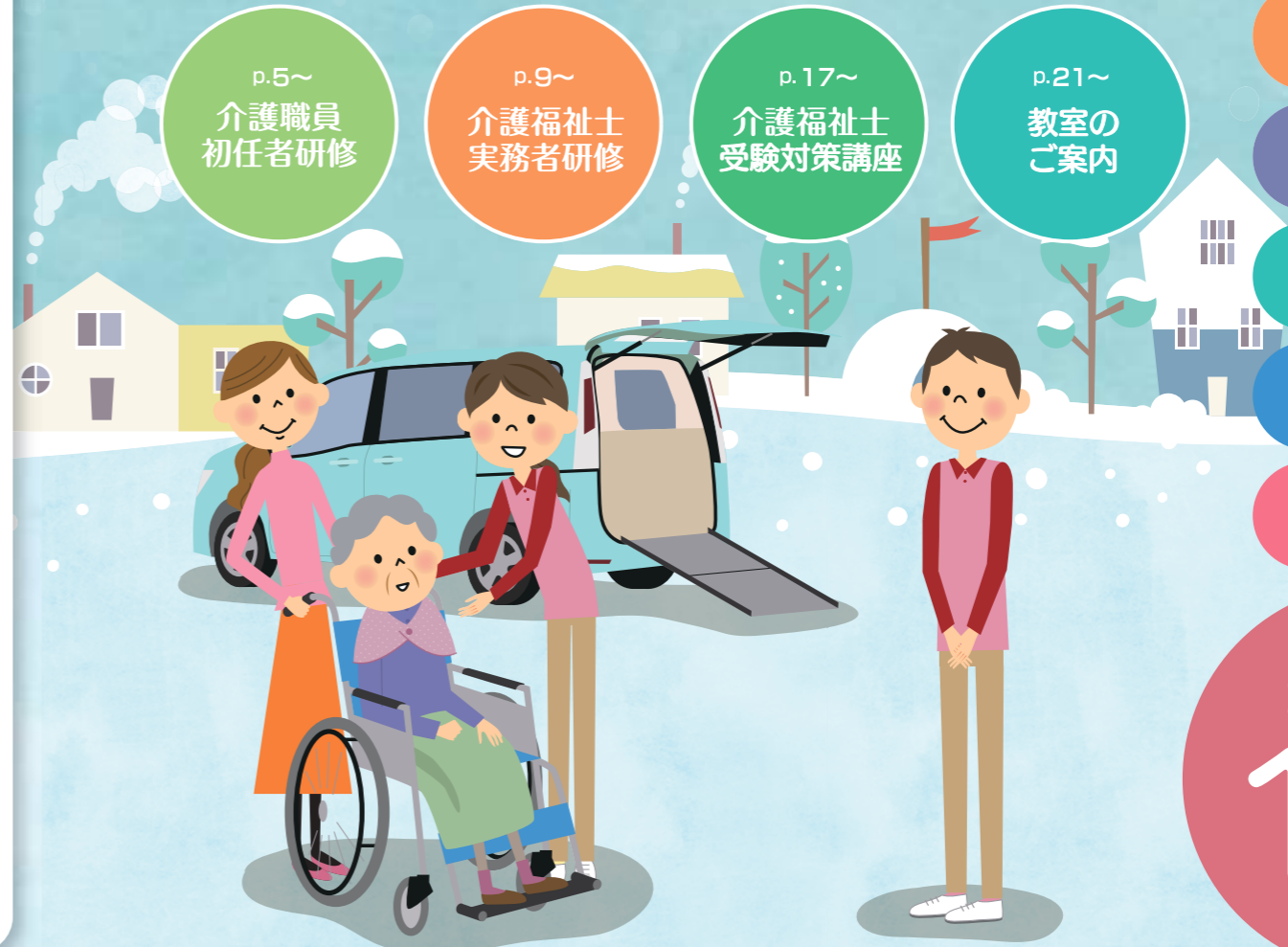
# 日程表

p.5~  
介護職員  
初任者研修

p.9~  
介護福祉士  
実務者研修

p.17~  
介護福祉士  
受験対策講座

p.21~  
教室の  
ご案内



## INDEX

講座のご案内	p.1
新型コロナウイルス感染防止策のご案内	p.3
就職サポート	p.4
介護職員初任者研修	p.5
介護福祉士実務者研修	p.9
介護福祉士受験対策講座	p.17
専門実践教育訓練給付金	p.19
お支払い方法のご案内	p.20
教室のご案内	p.21
申込用紙記入例・申込用紙	p.25
お申込みから受講まで	裏表紙

# 2022年 1月~

※新型コロナウイルス感染防止策をとりながら授業を実施しております。詳しくは3ページをご覧ください。

お申込は  
今すぐ  
WEBから!



学校法人 三幸学園グループ  
**三幸福祉カレッジ九州事務局**  
〒810-0001 福岡県福岡市中央区天神1-13-21 天神商栄ビル7F

ホームページで最新情報掲載中

<https://www.sanko-fukushi.com/branch/fuk>

0120-294-350  
(平日 8:50~18:00)



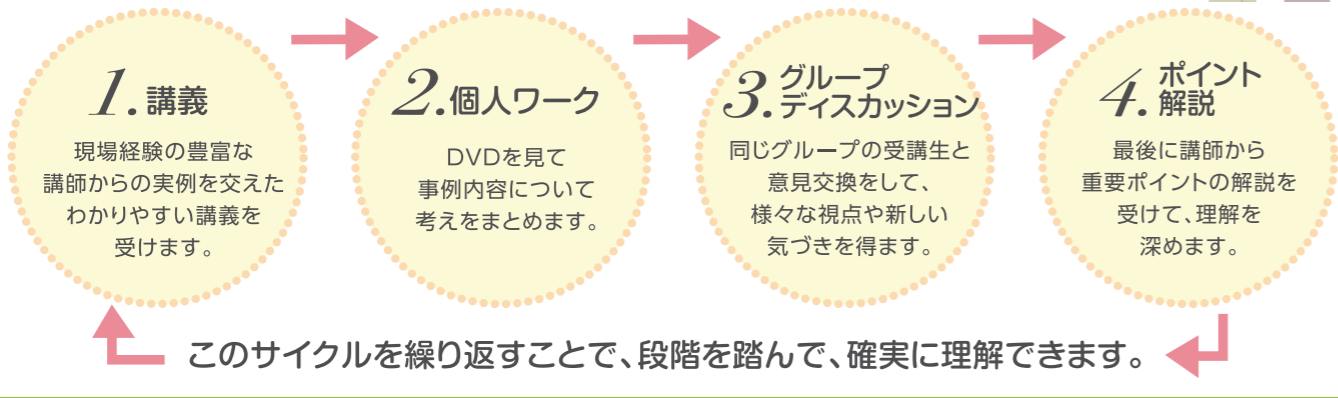


## 福祉教育専門校だからできる介護技術のスピード習得

※カリキュラムは、新型コロナウイルスの感染防止の視点から、一部変更する可能性があります。

### 講習・演習の学びのポイント

経験豊富な講師から基礎を学び、利用者様の状況に合わせて「応用できる力」を身につけます。



### ～修了生の声～



小倉教室  
4月生Hクラス  
江頭さん

今まで介護の仕事は全く経験がなく、デイサービスへいきなり就職しました。知識もない為、教えられるままに仕事をしていましたが、なぜそうするのか？こういう時はどうしたらいいのか？等沢山疑問を抱えながら働いていました。上司に言われて受講するようになりましたが、今まで分からなかった事や基本が学べ、とても自分のためになりました。分かりやすく、楽しく授業をして下さった先生方、本当にありがとうございました。

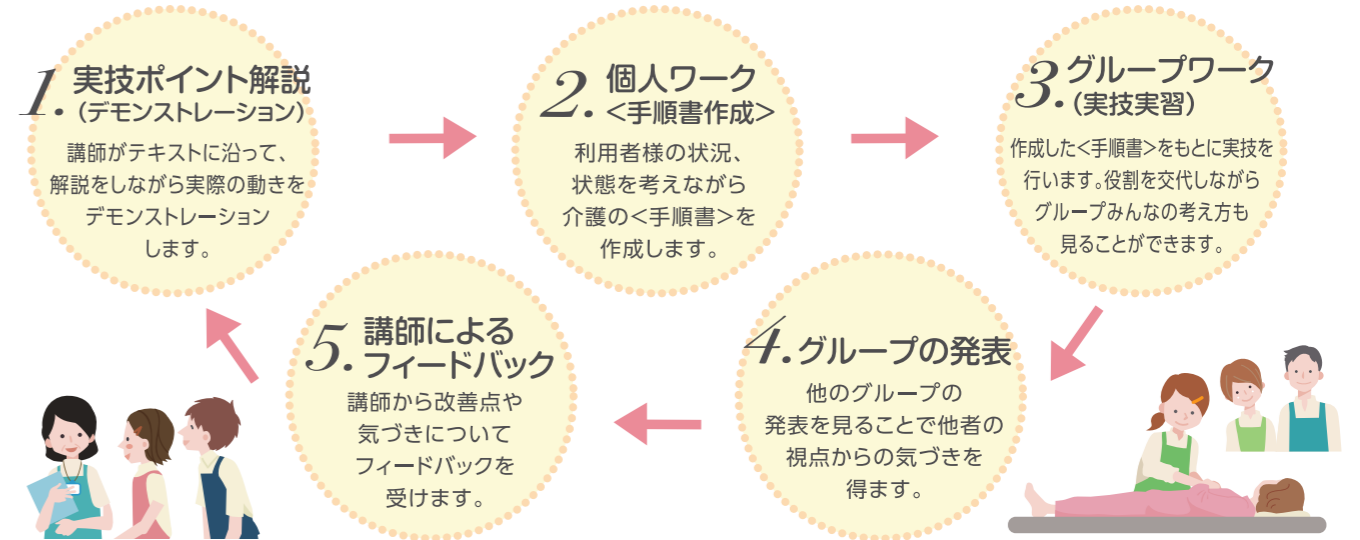


大分教室  
4月生Eクラス  
遠入さん

授業の中での先生方の話には、非常に熱意溢れるものがあり、今回初任者研修で学んだことを今後に活かしていきたいと思いました。私は障がい者の支援施設で勤務していますが、授業で幅広い知識を習得出来て良かったです。

### 実技講習の学びのポイント

役割を交代しながら、全員が実技実習をすることで、確実に実力を身につけることができます。



#### 現場でも役立つ 手順書の作成とは

授業の中では実技の重要なポイントを書き込んで手順書を作成します。手順書は復習や修了試験前に役立つテキストにもなり、実際に現場で働く時には自分だけの心強いマニュアルにもなります。

#### 最小限の力で最大限の効果を得られる ボディメカニクスとは

身体の自然な動きを利用したり、神経・骨格・筋肉などの力学的相互関係を生かしたりすることで、体を無理なく動かす方法を習得。利用者様の移動介助の時に役立ちます。

#### 介護される方の気持ちが理解できる ロールプレイングとは

受講生同士で、介護する役と介護される役を体験。このロールプレイングを通して利用者様側の気持ちに気づき、相手に配慮する心と現場での対応力を育てます。

#### 講師メッセージ

三幸福祉カレッジの授業は、受講生が主体的に「考える」グループワーク中心の授業です。利用者様のことを大切な人と思い、尊厳を持って寄り添える介護ができる「こころ」を持った方ならどなたでも大丈夫です。また、大切な家族へ愛情一杯に介護をしたい方にも、学んで良かったと思ってくれるような授業を行っています。一緒に介護の基礎知識と技術を学んで行きましょう。教室でお待ちしております。



初任者研修  
安増講師

# 熊本県 介護職員初任者研修 カリキュラム

カリキュラム			学習内容
A	1日目	◎受講オリエンテーション ◎介護職の仕事内容や働く現場の理解 ◎多様なサービスの理解	はじめに介護職の仕事の内容や多様な介護サービス、介護保険制度などについて学びます。
B	2日目	◎人権と尊厳を支える介護 ◎介護職の安全 ◎介護保険制度	
B	3日目	◎介護におけるコミュニケーション ◎老化に伴うところからだの変化と日常	介護職が利用者の人権と尊厳を支える専門職であることを理解し、介護に置けるコミュニケーションの基本を学びます。
B	4日目	◎認知症に伴うところからだの変化と日常 ◎家族の心理、かかわり支援の理解 ◎介護の基本的な考え方	
B	5日目	◎介護に関するところのしくみの基礎理解 ◎介護に関するところのしくみの基礎理解	生活支援技術「睡眠を支える介護」から、安眠のための環境整備や安楽姿勢などについて学んでいきます。ベッドメイクの仕方なども、ここで学びます。
B	6日目	◎睡眠に関連したところからだのしくみと自立に向けた介護	
B	7日目	◎移動・移乗に関連したところからだのしくみと自立に向けた介護	車いすの扱い方や種類、ベッドの上から車いすへの移乗、トイレへの移乗、まひなどの身体状況に合わせた衣服の着脱方法を実技を通して習得していただきます。
B	8日目	◎整容に関連したところからだのしくみと自立に向けた介護	
B	9日目	◎食事に関連したところからだのしくみと自立に向けた介護	安全においしく食事をするための介助方法、清拭、入浴など清潔保持に関する基礎知識から具体的な技術について学びます。
B	10日目	◎入浴に関連したところからだのしくみと自立に向けた介護	
B	11日目	◎排泄に関連したところからだのしくみと自立に向けた介護	利用者様の不安や苦痛に配慮した適切な排泄介助方法を考え、ベッド上での介助方法について学びます。
B	12日目	◎移動・移乗に関連したところからだのしくみと自立に向けた介護 ◎死にゆく人に関したところからだのしくみと終末期介護	
B	13日目	◎介護過程の基礎的理解	利用者様の情報収集→課題の明確化→適切な支援技術の検討→実施など、具体的な事例に置ける一連の流れについて、理解を深めます。これまでに習得した知識や技術を振り返りながら、初任者研修のまとめに入っていきます。
B	14日目	◎総合生活支援技術演習	
C	15日目	◎振り返り ◎就業への備えと研修終了後における継続的な研修 ◎修了試験	研修全体を振り返って学習内容を再確認するとともに、事業所での具体的な研修事例を紹介しながら、継続的に学ぶ事やチームアプローチの重要性を理解します。最後に筆記式の修了試験を実施し、合格された方には修了証を後日お届けいたします。その後は晴れて有資格者として、利用者様の身体介護に関わる業務に携わる事が出来、活躍の幅も広がる事と思います。

※小休憩、お昼休憩を含みます。  
なお、受講希望者が少ない場合、開講を見合わせる場合がございます。その際は、事前にご連絡いたしますので、他クラスへの移動をお願いいたします。ご了承のほど、よろしくお願い致します。

**!** 各県の規定により、修了証を発行する関係上、ご本人確認を行ないます。通学講習初日に、下記の証明書のうち、いずれかをご提示ください。

(例) 公的機関の発行する証明書

- 運転免許証 ●健康保険証 ●パスポート
- 年金手帳 ●生活保護受給証明書
- 免許証又は登録証(国家資格を有する方)
- 戸籍謄本・戸籍抄本もしくは住民票

## 無料振替受付について

振替の受付は初日ご受講後からとなります。振替先クラスの申込締切日の翌日以降に事務局までお問合せください。万が一ご都合により出席できない日がある場合、無料で他のクラスの同じ回の授業に参加していただけます。

- 原則、お申しいただいたクラスでの出席となります。
- 同じグループ内の授業は、受講順序が前後してもかまいません。
- グループ内のカリキュラムの受講を全て修了していない場合は、次のグループのカリキュラムに進むことができません。

# 介護職員初任者研修 熊本県

受講順	教室	熊本						
	月生・クラス	1月生E	2月生H	4月生K	5月生A	7月生H	9月生E	
	区分	日曜	週3	週3	日曜	週3	土曜	
	定員数	20名	20名	20名	20名	20名	20名	
	申込締切日	1/13(木)	1/31(月)	4/14(木)	5/11(水)	7/15(金)	8/30(火)	
A	1日目	9:30~17:40	1/16(日)	2/2(水)	4/18(月)	5/15(日)	7/20(水)	9/3(土)
B	2日目	9:30~16:40	1/23(日)	2/4(金)	4/20(水)	5/22(日)	7/22(金)	9/10(土)
	3日目	9:30~16:40	1/30(日)	2/7(月)	4/22(金)	6/5(日)	7/25(月)	9/17(土)
	4日目	9:30~16:40	2/6(日)	2/9(水)	4/25(月)	6/12(日)	7/27(水)	9/24(土)
	5日目	9:30~17:40	2/13(日)	2/11(金)	4/27(水)	6/19(日)	7/29(金)	10/1(土)
	6日目	9:30~16:40	2/20(日)	2/14(月)	5/2(月)	6/26(日)	8/1(月)	10/8(土)
	7日目	9:30~16:40	2/27(日)	2/16(水)	5/6(金)	7/3(日)	8/3(水)	10/15(土)
	8日目	9:30~16:40	3/6(日)	2/18(金)	5/9(月)	7/10(日)	8/5(金)	10/22(土)
	9日目	9:30~16:40	3/13(日)	2/21(月)	5/11(水)	7/17(日)	8/8(月)	10/29(土)
	10日目	9:30~17:40	3/20(日)	2/23(水)	5/13(金)	7/24(日)	8/10(水)	11/5(土)
	11日目	9:30~16:40	3/27(日)	2/25(金)	5/16(月)	7/31(日)	8/17(水)	11/12(土)
	12日目	9:30~16:40	4/3(日)	2/28(月)	5/18(水)	8/7(日)	8/19(金)	11/19(土)
	13日目	9:30~16:40	4/10(日)	3/2(水)	5/20(金)	8/21(日)	8/22(月)	11/26(土)
	14日目	9:30~16:40	4/17(日)	3/4(金)	5/23(月)	8/28(日)	8/24(水)	12/3(土)
	C	15日目	9:30~15:40	4/24(日)	3/7(月)	5/25(水)	9/4(日)	8/26(金)

●介護福祉士実務者研修とセットで受講する場合の通学受講クラスは、下記の日付以降で開催するクラスをお選び頂くか、一旦クラス未定でお申込後、初任者研修の15日目までにクラスをお選び下さい。

介護過程Ⅲ	7/10(日)	5/27(金)	8/10(水)	11/26(土)	11/10(木)	2/26(日)
医療的ケア	6/12(日)	4/29(金)	7/13(水)	10/29(土)	10/13(木)	1/29(日)

## 受講の進め方

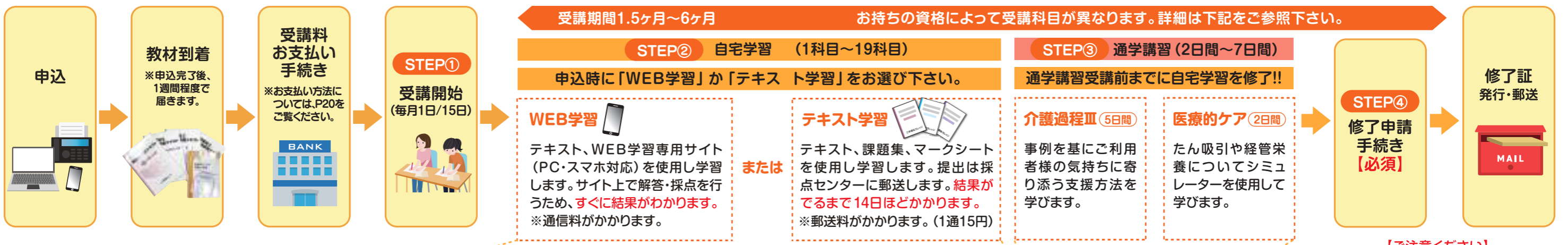
下記の順番でご受講ください。

A  
↓  
B  
↓  
C

※Bのグループの中での受講順は不問です。

# 介護福祉士実務者研修 受講の流れ・カリキュラム

各教室の通学講習日程は次ページ以降に掲載しています。



## 保有資格別通信学習カリキュラム ※09・10・19は、通学前に必ず合格が必要です。

保有資格	受講期間	自宅学習 科目数&学習期間	自宅学習科目																	通学講習科目				
			01 人間の尊厳と自立 5問	02 社会の理解Ⅰ 5問	03 社会の理解Ⅱ 30問	04 介護の基本Ⅰ 10問	05 介護の基本Ⅱ 20問	06 コミュニケーション技術 20問	07 生活支援技術Ⅰ 20問	08 生活支援技術Ⅱ 25問	09 介護過程Ⅰ 10問	10 介護過程Ⅱ 25問	11 コミュニケーションⅠ 20問	12 コミュニケーションⅡ 60問	13 発達と老化の理解Ⅰ 10問	14 発達と老化の理解Ⅱ 20問	15 認知症の理解Ⅰ 10問	16 認知症の理解Ⅱ 20問	17 障害の理解Ⅰ 10問	18 障害の理解Ⅱ 20問	19 医療的ケア 50問	20 介護過程Ⅲ	21 医療的ケア	
介護職員基礎研修	2ヶ月	1科目 (約1ヶ月間)	—	—	—	—	—	—	—	—	—	—	—	—	—	—	—	—	—	—	●	2日間 (約1ヶ月間)	—	●
ホームヘルパー1級	3ヶ月	1科目 (約1ヶ月間)	—	—	—	—	—	—	—	—	—	—	—	—	—	—	—	—	—	—	—	7日間 (約2ヶ月間)	●	●
ホームヘルパー2級	4ヶ月	11科目 (約2ヶ月間)	—	—	●	—	—	●	—	—	—	—	—	—	—	—	—	—	—	—	—	7日間 (約2ヶ月間)	●	●
介護職員初任者研修	4ヶ月	10科目 (約2ヶ月間)	—	—	●	—	●	●	—	—	—	—	—	—	—	—	—	—	—	—	—	7日間 (約2ヶ月間)	●	●
上記以外 (免除科目なし)	6ヶ月	19科目 (約4ヶ月間)	●	●	●	●	●	●	●	●	●	●	●	●	●	●	●	●	●	●	●	7日間 (約2ヶ月間)	●	●

※○印は、受講科目となります。

※喀痰吸引(1号・2号)等研修を修了されている方、看護師、准看護師免許をお持ちの方は、医療的ケア(自宅学習No19、通学講習2日間)が免除となります。お申込前に、免除対象可否の確認が必要ですのでお問合せ下さい。

### 通学講習カリキュラム

**介護過程Ⅲ** ※①→②→③→④の順でご受講ください。

①	1日目	9:30~18:00	介護過程の意義と目的
②	2日目	9:30~18:00	介護過程の事例展開
③	3日目	9:30~18:00	移動の意義と目的/衣類の着脱の意義と目的
	4日目	9:30~18:00	移動の意義と目的/排泄の意義と目的
④	5日目	9:30~18:00	モニタリング/学習到達確認

**医療的ケア** ※①→②の順でご受講ください。※授業の進捗状況により、終了時間を延長する場合がございます。

①	1日目	9:30~16:30	高齢者及び障害者(児)の「たん吸引」実施手順解説・演習
②	2日目	9:30~16:30	高齢者及び障害者(児)の「経管栄養」実施手順解説・演習 蘇生法の演習

### ご受講いただくにあたり

- 原則、全日程お申込クラスでのご受講をお願いします。
- 振替は、振替希望先クラスの締切日の5営業日後から承ります。
- 県をまたいでの振替受講も可能です。
- その他、お申込後の受講に関するお問合わせは、受講生様専用LINEにて承ります。(24時間送信可能です。ぜひご登録ください。※返信は営業時間 平日8:50~18:00の間にさせていただきます。)



### 介護福祉士国家試験について

当校でも可能な限りご案内できればと考えておりますが介護福祉士国家試験に関するご質問は、運営団体である公益財団法人社会福祉振興・試験センター様へご確認頂きますようお願いいたします。

**【公益財団法人 社会福祉振興・試験センター】**  
 < U R L > <http://www.sssc.or.jp>  
 <試験案内専用電話> 03-3486-7559 (音声及びFAX案内)  
 <試験室電話> 03-3486-7521 (平日9:30~17:00)



詳しい試験概要は、**P17・P18をご覧ください。**

講師メッセージ  
**知識を学ぶだけでなく、介護現場で「自ら考える力」を身に着ける事が出来る、自信を持ってお勧めしたい授業です。**

実務者研修は、利用者様一人ひとりの課題を見つけてその人らしい生活が出来るよう介護計画を立てる「考え方」を学ぶ授業です。授業では最終的に介護過程の全体が見えるよう順序だてて実践的に学習を進めます。「なぜこの支援をするのか」という根拠が分かるようになれば、利用者様一人ひとりと深く関わる事が出来る。だから私たち講師も定期的に勉強会をして日々介護を学んでいます。



実務者研修 野田講師

# 第35回(2023年1月実施)介護福祉士国家試験対象 実務者研修

●【授業時間】介護過程Ⅲ:9:30～18:00 / 医療的ケア:9:30～16:30 ●各クラス定員:16名

## 熊本教室

介護過程Ⅲ

月生・クラス	4月生A	6月生A	7月生A	8月生A
申込締切	2/9(水)	3/29(火)	4/26(火)	5/27(金)
1日目	4/19(火)	6/4(土)	7/7(木)	8/2(火)
2日目	4/26(火)	6/11(土)	7/14(木)	8/9(火)
3日目	5/10(火)	6/18(土)	7/21(木)	8/23(火)
4日目	5/17(火)	6/25(土)	7/28(木)	8/30(火)
5日目	5/24(火)	7/2(土)	8/4(木)	9/6(火)

医療的ケア

月生・クラス	5月生A	7月生A	8月生A	9月生A
申込締切	4/26(火)	5/27(金)	7/12(火)	8/8(月)
1日目	5/31(火)	7/9(土)	8/18(木)	9/13(火)
2日目	6/7(火)	7/16(土)	8/25(木)	9/20(火)

▼専門実践教育訓練給付制度ご利用の方へ 下記受講開始日から修了日までの間に受講をお願い致します。また、ハローワークへ申請する受講開始日は、下記の日付をご記入ください。

専門実践給付制度  
を利用の方

無資格者	受講開始日	3/1(火)	4/1(金)	5/1(日)	6/1(水)
	受講修了予定日	8/31(水)	9/30(金)	10/31(月)	11/30(水)
ヘルパー 2級・ 初任者	受講開始日	3/1(火)	4/1(金)	5/1(日)	6/1(水)
	受講修了予定日	6/30(木)	7/31(日)	8/31(水)	9/30(金)

## 熊本市西区教室 特別養護老人ホーム聖母の丘

介護過程Ⅲ

月生・クラス	5月生A
申込締切	3/10(木)
1日目	5/26(木)
2日目	6/2(木)
3日目	6/9(木)
4日目	6/16(木)
5日目	6/23(木)

医療的ケア

月生・クラス	6月生A
申込締切	5/27(金)
1日目	6/30(木)
2日目	7/7(木)

▼専門実践教育訓練給付制度ご利用の方へ 下記受講開始日から修了日までの間に受講をお願い致します。また、ハローワークへ申請する受講開始日は、下記の日付をご記入ください。

専門実践給付制度  
を利用の方

無資格者	受講開始日	3/15(火)
	受講修了予定日	9/14(水)
ヘルパー 2級・ 初任者	受講開始日	3/15(火)
	受講修了予定日	7/14(木)

※専門実践教育訓練給付制度をご利用の方へ

お申込前に、必ず19ページと、右記の二次元バーコードより動画にて  
手続き方法をご確認ください。



●【授業時間】介護過程Ⅲ:9:30～18:00 / 医療的ケア:9:30～16:30 ●各クラス定員:16名

## 菊池郡菊陽町沖野教室 有料老人ホーム陽かりの郷

介護過程Ⅲ

月生・クラス	7月生A
申込締切	5/11(水)
1日目	7/10(日)
2日目	7/17(日)
3日目	7/24(日)
4日目	7/31(日)
5日目	8/7(日)

医療的ケア

月生・クラス	8月生A
申込締切	7/12(火)
1日目	8/21(日)
2日目	8/28(日)

▼専門実践教育訓練給付制度ご利用の方へ 下記受講開始日から修了日までの間に受講をお願い致します。また、ハローワークへ申請する受講開始日は、下記の日付をご記入ください。

専門実践給付制度  
を利用の方

無資格者	受講開始日	5/15(日)
	受講修了予定日	11/14(月)
ヘルパー 2級・ 初任者	受講開始日	5/15(日)
	受講修了予定日	9/14(水)

## 菊池郡菊陽町津久礼教室 特別養護老人ホームケアタウン光の森

介護過程Ⅲ

月生・クラス	9月生A
申込締切	7/27(水)
1日目	9/28(水)
2日目	10/5(水)
3日目	10/12(水)
4日目	10/19(水)
5日目	10/26(水)

医療的ケア

月生・クラス	11月生A
申込締切	9/28(水)
1日目	11/2(水)
2日目	11/9(水)

▼専門実践教育訓練給付制度ご利用の方へ 下記受講開始日から修了日までの間に受講をお願い致します。また、ハローワークへ申請する受講開始日は、下記の日付をご記入ください。

専門実践給付制度  
を利用の方

無資格者	受講開始日	7/1(金)
	受講修了予定日	12/31(土)
ヘルパー 2級・ 初任者	受講開始日	7/15(金)
	受講修了予定日	11/14(月)

# 第35回(2023年1月実施)介護福祉士国家試験対象 実務者研修

●【授業時間】介護過程Ⅲ:9:30～18:00 / 医療的ケア:9:30～16:30 ●各クラス定員:16名

※専門実践教育訓練給付制度をご利用の方へ

お申込前に、必ず19ページと、右記の二次元バーコードより動画にて手続き方法をご確認ください。



●【授業時間】介護過程Ⅲ:9:30～18:00 / 医療的ケア:9:30～16:30 ●各クラス定員:16名

## 上益城郡御船町教室 特別養護老人ホームグリーンヒルみふね

介護過程Ⅲ	月生・クラス	7月生A
	申込締切	5/11(水)
	1日目	7/25(月)
	2日目	8/1(月)
	3日目	8/8(月)
	5日目	8/29(月)

医療的ケア	月生・クラス	9月生A
	申込締切	7/27(水)
	1日目	9/5(月)
2日目	9/12(月)	

▼専門実践教育訓練給付制度ご利用の方へ 下記受講開始日から修了日までの間に受講をお願い致します。また、ハローワークへ申請する受講開始日は、下記の日付をご記入ください。

専門実践給付制度 を利用の方	無資格者	受講開始日	5/15(日)
		受講修了予定日	11/14(月)
	ヘルパー 2級・ 初心者	受講開始日	5/15(日)
		受講修了予定日	9/14(水)

## 山鹿市教室 特別養護老人ホーム一本松荘

介護過程Ⅲ	月生・クラス	7月生A	11月生A
	申込締切	4/26(火)	9/12(月)
	1日目	7/1(金)	11/11(金)
	2日目	7/8(金)	11/18(金)
	3日目	7/15(金)	11/25(金)
	5日目	7/22(金)	12/2(金)

医療的ケア	月生・クラス	8月生A	12月生A
	申込締切	7/12(火)	11/10(木)
	1日目	8/19(金)	12/16(金)
2日目	8/26(金)	12/23(金)	

▼専門実践教育訓練給付制度ご利用の方へ 下記受講開始日から修了日までの間に受講をお願い致します。また、ハローワークへ申請する受講開始日は、下記の日付をご記入ください。

専門実践給付制度 を利用の方	無資格者	受講開始日	5/1(日)	7/1(金)
		受講修了予定日	10/31(月)	12/31(土)
	ヘルパー 2級・ 初心者	受講開始日	5/1(日)	9/1(木)
		受講修了予定日	8/31(水)	12/31(土)

## 玉名市教室 しもだ介護サービス玉名・あっとホームファーストビレッジ

※認可申請中

介護過程Ⅲ	月生・クラス	5月生A	10月生A
	申込締切	3/10(木)	7/27(水)
	1日目	5/15(日)	10/2(日)
	2日目	5/22(日)	10/9(日)
	3日目	6/5(日)	10/16(日)
	5日目	6/12(日)	10/23(日)

医療的ケア	月生・クラス	6月生A	9月生A
	申込締切	5/11(水)	8/8(月)
	1日目	6/26(日)	9/18(日)
2日目	7/3(日)	9/25(日)	

▼専門実践教育訓練給付制度ご利用の方へ 下記受講開始日から修了日までの間に受講をお願い致します。また、ハローワークへ申請する受講開始日は、下記の日付をご記入ください。

専門実践給付制度 を利用の方	無資格者	受講開始日	3/15(火)	7/1(金)
		受講修了予定日	9/14(水)	12/31(土)
	ヘルパー 2級・ 初心者	受講開始日	3/15(火)	8/1(月)
		受講修了予定日	7/14(木)	11/30(水)

## 菊池市教室 介護老人保健施設孔子の里

介護過程Ⅲ	月生・クラス	6月生A
	申込締切	4/12(火)
	1日目	6/15(水)
	2日目	6/22(水)
	3日目	7/6(水)
	5日目	7/20(水)

医療的ケア	月生・クラス	7月生A
	申込締切	6/28(火)
	1日目	8/3(水)
2日目	8/10(水)	

▼専門実践教育訓練給付制度ご利用の方へ 下記受講開始日から修了日までの間に受講をお願い致します。また、ハローワークへ申請する受講開始日は、下記の日付をご記入ください。

専門実践給付制度 を利用の方	無資格者	受講開始日	4/15(金)
		受講修了予定日	10/14(金)
	ヘルパー 2級・ 初心者	受講開始日	4/15(金)
		受講修了予定日	8/14(日)

介護福祉士実務者研修  
日程のご案内

介護福祉士実務者研修  
日程のご案内

# 第35回(2023年1月実施)介護福祉士国家試験対象 実務者研修

●【授業時間】介護過程Ⅲ:9:30～18:00 / 医療的ケア:9:30～16:30 ●各クラス定員:16名

※専門実践教育訓練給付制度をご利用の方へ

お申込前に、必ず19ページと、右記の二次元バーコードより動画にて手続き方法をご確認ください。



●【授業時間】介護過程Ⅲ:9:30～18:00 / 医療的ケア:9:30～16:30 ●各クラス定員:16名

## 阿蘇市教室 介護老人保健施設愛・ライフ内牧

介護過程Ⅲ

月生・クラス	8月生A
申込締切	6/28(火)
1日目	8/28(日)
2日目	9/4(日)
3日目	9/11(日)
4日目	9/18(日)
5日目	9/25(日)

医療的ケア

月生・クラス	10月生A
申込締切	8/29(月)
1日目	10/2(日)
2日目	10/9(日)

▼専門実践教育訓練給付制度ご利用の方へ 下記受講開始日から修了日までの間に受講をお願いします。また、ハローワークへ申請する受講開始日は、下記の日付をご記入ください。

専門実践教育訓練給付制度  
をご利用の方

無資格者	受講開始日	7/1(金)
	受講修了予定日	12/31(土)
ヘルパー 2級・ 初任者	受講開始日	7/1(金)
	受講修了予定日	10/31(月)

## 天草市五和町教室 介護老人保健施設ブルーマリン天草

介護過程Ⅲ

月生・クラス	6月生A
申込締切	3/29(火)
1日目	6/7(火)
2日目	6/14(火)
3日目	6/21(火)
4日目	6/28(火)
5日目	7/5(火)

医療的ケア

月生・クラス	7月生A
申込締切	5/27(金)
1日目	7/12(火)
2日目	7/19(火)

▼専門実践教育訓練給付制度ご利用の方へ 下記受講開始日から修了日までの間に受講をお願いします。また、ハローワークへ申請する受講開始日は、下記の日付をご記入ください。

専門実践教育訓練給付制度  
をご利用の方

無資格者	受講開始日	4/1(金)
	受講修了予定日	9/30(金)
ヘルパー 2級・ 初任者	受講開始日	4/1(金)
	受講修了予定日	7/31(日)

## 八代市教室 介護老人保健施設皇寿園

介護過程Ⅲ

月生・クラス	9月生A
申込締切	6/28(火)
1日目	9/4(日)
2日目	9/11(日)
3日目	9/25(日)
4日目	10/2(日)
5日目	10/9(日)

医療的ケア

月生・クラス	10月生A
申込締切	9/12(月)
1日目	10/16(日)
2日目	10/23(日)

▼専門実践教育訓練給付制度ご利用の方へ 下記受講開始日から修了日までの間に受講をお願いします。また、ハローワークへ申請する受講開始日は、下記の日付をご記入ください。

専門実践教育訓練給付制度  
をご利用の方

無資格者	受講開始日	7/1(金)
	受講修了予定日	12/31(土)
ヘルパー 2級・ 初任者	受講開始日	7/1(金)
	受講修了予定日	10/31(月)

## 出水市教室 デイサービスセンター出水の里さつき

介護過程Ⅲ

月生・クラス	9月生A
申込締切	6/28(火)
1日目	9/1(木)
2日目	9/8(木)
3日目	9/15(木)
4日目	9/22(木)
5日目	9/29(木)

医療的ケア

月生・クラス	10月生A
申込締切	8/29(月)
1日目	10/6(木)
2日目	10/13(木)

専門実践教育訓練給付制度  
をご利用の方

無資格者	受講開始日	7/1(金)
	受講修了予定日	12/31(土)
ヘルパー 2級・ 初任者	受講開始日	7/1(金)
	受講修了予定日	10/31(月)

## 天草市有明町教室 天草厚生病院

介護過程Ⅲ

月生・クラス	9月生A
申込締切	6/28(火)
1日目	9/2(金)
2日目	9/9(金)
3日目	9/16(金)
4日目	9/23(金)
5日目	9/30(金)

医療的ケア

月生・クラス	10月生A
申込締切	8/29(月)
1日目	10/7(金)
2日目	10/14(金)

▼専門実践教育訓練給付制度ご利用の方へ 下記受講開始日から修了日までの間に受講をお願いします。また、ハローワークへ申請する受講開始日は、下記の日付をご記入ください。

専門実践教育訓練給付制度  
をご利用の方

無資格者	受講開始日	7/1(金)
	受講修了予定日	12/31(土)
ヘルパー 2級・ 初任者	受講開始日	7/1(金)
	受講修了予定日	10/31(月)

# 2022年度介護福祉士国家試験概要

試験について、例年よく頂くご質問をまとめました。

## Q 試験を受験するための条件はありますか？

2つあります。

- ①実務者研修を修了している事。  
受講歴の有効期限はありませんので、1度修了していれば、受講し直す必要はありません。
- ②介護業務の実務経験が、3年かつ540日以上である事。  
相談員業務や、事務職は対象外となりますので、ご注意ください。

## Q 試験の合格基準を教えてください。

2つあります。

- ①試験は125点満点で、正答率60%以上が合格の目安です。  
あくまでも目安であり、その年によって合格点は異なります。
- ②全ての科目群に得点している事。  
試験は11の科目群(単元)で問題が構成されており、全ての科目群において得点する事が求められます。1つでも0点の科目群があると、仮にその他の問題が全問正解だったとしても不合格となりますので、全ての単元を広く勉強する事が求められます。

実施時期	合格基準/総得点
第33回 令和2年度 (2021年1月31日)	75点/125点
第32回 令和元年度 (2020年1月26日)	77点/125点
第31回 平成30年度 (2019年1月27日)	72点/125点
第30回 平成29年度 (2018年1月28日)	77点/125点
第29回 平成28年度 (2017年1月29日)	75点/125点

過去5年間の合格基準点は左記の通りです。

## Q 試験の出題形式を教えてください。

- 5択のマークシート方式で問題数は午前68問、午後57問の、合計125問で構成されています。試験時間は午前午後それぞれ110分ずつとなり、1問にかけられる時間はおよそ1分30秒から2分00秒の間と非常に短い為、時間配分も作戦を立てて考える必要があります。

## Q 介護福祉士国家試験の受験申込方法を教えてください。

- 試験受験の申込は、「公益財団法人 社会福祉振興・試験センター」様で受け付けています。まずは「受験の手引き」を取り寄せ、必要書類や提出期日を確認しましょう。ホームページで取り寄せ可能です。\*例年、6月頃に試験日などの概要が発表されます。
- URL <http://www.sssc.or.jp>
  - 試験案内専用電話(自動音声案内) 03-3486-7559
  - 試験室電話(オペレーターとの会話が可能) 03-3486-7521(平日9:30~17:00)



さらに詳しく試験についてお知りになりたい方は、**無料オンラインセミナー**にご参加ください。



# 2022年度介護福祉士受験対策講座

## 三幸の介護福祉士受験対策講座はココが魅力\*

1 圧倒的な合格実績!  
全国平均を上回る合格率92.0%

当校合格率 92.0%  
2019年全国合格者 58,745名のうち 2,964名が 当校からの合格者!  
全国平均合格率 71.0%  
※2020年度Web学習コース受講生 アンケート回収率71.4%

2 ノウハウが凝縮された三幸福祉カレッジのオリジナル教材



3 実務者研修と同時申込みで介護福祉士受験対策講座が20%割引!



### STEP① まずはここから基礎固め

#### 通信 ● 筆記通信コース

福祉業界で名高いポイント速習コースと同じ教材を使用して、ご自身のペースで学習を進めていきます。質問用紙を使い、不明点を解消できるので、分からないことがあったときの質問体制も整っているので安心です。

#### ● Web学習コース

全てインターネット上に学習内容が集約されています。スマートフォンでも閲覧が可能なので、スキマ時間の有効活用がしやすい点が、人気ポイントです。

#### ● よく出るキーワード解説動画

頻出単語の解説を動画にまとめています。なかなか文字だけでは分かりにくい内容の理解を助けてくれる、心強い動画です。

#### 通学 ● ポイント速習コース / 9:30~16:30

筆記通信コースと同じ教材を使用して、授業では、その中から必ず押さえておかなければならないポイントを絞り、解説していきます。また、三幸オリジナル教材の中から、過去の国家試験の問題にそのままの問題が出題されていました。4日目の模擬試験は、自分の勉強の進み具合、強み弱みの確認(目安)にもなります。もちろん、オリジナル教材も全て受講料の中に含まれています。

教室	熊本
月生・クラス	11月生A
申込締切	11/3(木)
1日目	11/6(日)
2日目	11/13(日)
3日目	11/20(日)
4日目	11/27(日)

### STEP② 勉強の成果を確認! 全国統一模試で力試し

#### 通信 ● 全国統一模擬試験 (自宅受験)

受験当日と同様のスケジュールで模擬試験が受けられます。受験日時が決まっていないので、ご自身のタイミングで受験ができます。指定の日時・場所で受験する事が難しい方にとっては、自宅模試を推奨します。

#### 通学 ● 全国統一会場模試 / 9:40~15:40

一度は、午前と午後の問題数に対する時間配分を試すために、受けておいた方が良いでしょう。受験当日の自分の問題を解くペースの参考になると思います。また、1月以降、三幸福祉カレッジの受験者の中での全国順位をお知らせしておりますので、現在の合格ラインの確認(目安)にもなります。

教室	熊本
月生・クラス	12月生A
申込締切	12/1(木)
1日目	12/4(日)

### STEP③ 三幸福祉カレッジが試験前に出来る最後のお手伝い。直前対策講座で最終おさらい!

#### 通信 ● 直前対策講座 動画コース

最低限抑えておかなければならない内容を動画で、繰り返し、何度でも閲覧して視聴する事が可能です。試験日当日も閲覧する事が出来る点も、とても好評です。

#### 通学 ● 直前対策講座 / 9:30~16:30

最低限抑えておかなければならない内容を科目ごとに見直す機会になります。教材は使用せず、要点を集約したプリントを中心に講義と問題演習を行っていきます。最後の最後に不安を解消したい、自信を持って試験本番に臨みたい方が選択されることが多いです。

教室	熊本
月生・クラス	1月生A
申込締切	1/5(木)
1日目	1/8(日)

### STEP④ 2023年1月 介護福祉士国家試験本番!

まずは、実務者研修のお申込から始めましょう! 11ページ以降の掲載日程より、ご希望の教室・日程を選択頂き、お申込ください。

#### 講師メッセージ

現在の介護福祉士国家試験の合格率は約70%を推移しています。一回で合格したいという皆様の気持ちを後押しすべく、実務者研修とは別に国家試験勉強に特化した「受験対策講座」をご用意しています。三幸福祉カレッジでは、お仕事がお忙しい中でも効率よく勉強を進められるように、通学・通信形式で合計8コースをご用意しております。実務者研修等を担当している三幸福祉カレッジの講師がオリジナル教材を作成していますので、安心感もあるとお声も頂きます。ぜひ合格へ向けてぜひ一緒に頑張ってください。



受験対策講座 北原講師



お友達登録は下記二次元バーコードから↓

- ユーザー名 三幸福祉カレッジ(九州事務局)
- LINEID fzu5133w



3,300人以上が登録中の三幸福祉カレッジ九州事務局公式LINEで、毎日過去問題にチャレンジ! 試験日当日の過ごし方や、項目別の勉強ワンポイントアドバイスなどもお伝えしています。1日1問スキマ時間でチャレンジするだけで、1年間で365問の過去問題を演習する事が出来ます。ぜひお友達登録お待ちしております。



## 「専門実践教育訓練給付金」をご利用希望の方へ

実務者研修の修了で

受講料の **50%** が戻ってきます!

⊕ 雇用保険加入・介護福祉士合格で  
さらに**20%**が給付されます。

専門実践教育訓練給付金制度とは、厚生労働省が管轄している給付金制度で、特定の国家資格等の取得を目標とする講座が指定され、働く人の雇用の安定と中長期的なキャリア形成を支援するための制度です。

専門実践教育訓練給付金の利用で、受講修了後に受講料の50%が支給されます。また、受講修了後1年以内に就職・介護福祉士国家試験合格で、さらに20% (合わせて70%) が給付金として支給されます。

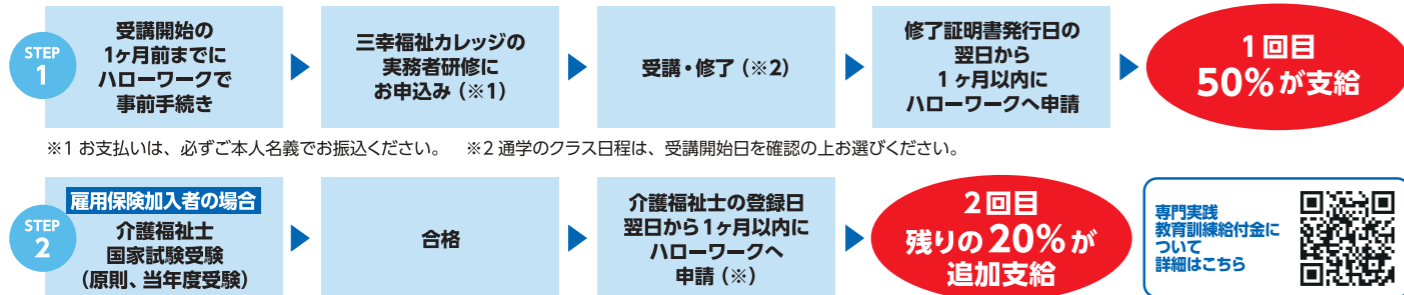
三幸福祉カレッジでは、介護福祉士を目指す講座として、「実務者研修」が対象講座に指定されています。実質負担額を抑えながら、介護職としてのキャリアアップを目指していただけます。

### ▼ 給付金対象の保有資格と価格表 ▼

	通常価格		給付制度利用後の実質負担額	
	税別	税込	講座修了のみの場合 50%給付(税込)	講座修了後1年以内に就職・ 介護福祉士国家試験合格の場合 70%給付(税込)
ホームヘルパー2級 介護職員初任者研修 修了者	99,700円	109,670円	<b>54,835円</b>	<b>32,901円</b>
無資格の方	129,700円	142,670円	<b>71,335円</b>	<b>42,801円</b>

### Q. 申請手続きはどのようにすればいいの?

「専門実践教育訓練給付金制度」の給付金申請は、お申込み前にハローワークで手続きをする必要があります。



※1 お支払いは、必ずご本人名義でお振込ください。 ※2 通学のクラス日程は、受講開始日を確認の上お選びください。

※被保険者として雇用されていない場合、受講修了日の翌日より1年以内に被保険者として就業する必要があります。雇用された日の翌日より1ヶ月以内に申請すると2回目支給されます。 ※ご選択頂いたクラスと試験受験年により、20%の追加支給の対象外となる場合がございます。

### よくあるご質問

事前にハローワークへ「教育訓練給付金及び教育訓練支援給付金受給資格確認票」を提出する際、下記にご注意ください。

#### 受講期間について

三幸福祉カレッジでは、自宅学習開始日を受講開始日としており、通学講習初日の8週間前の月の1日と15日に設定しております。ご希望の通学クラスの下段にある受講開始日・修了予定日をご記入ください。

#### 指定番号について

指定番号を含むハローワークへの提出書類は保有資格により記入内容が異なります。下記をご参照の上、ご記入下さい。

#### ▼ 指定番号一覧

介護職員初任者研修 修了者	48231-192003-0
ホームヘルパー2級 (訪問介護員2級) 修了者	48231-192002-8
無資格の方	48231-192001-5

## お支払い方法のご案内

4種類からお選び頂けます。

① 銀行支払い

② コンビニ支払い

③ クレジットカード支払い

④ 分割払い(教育ローン)

クレジットカードの取扱いについて クレジットカードにてお支払いの場合は、教材到着後、当校のホームページにて手続きが必要となります。(受講者本人様名義のみ利用可)

取扱いカード	VISA	MasterCard	JCB	au PAY EASY	Diners Club INTERNATIONAL
支払方法					
1回払い	○	○	○	○	○
2回払い	○	○	—	—	—
3~24回払い	○	○	—	—	—
リボ払い	○	○	—	—	—
ボーナス払い	○	○	—	—	○

○:取扱い可、—:取扱い不可

教育ローンのご利用で、

お財布にやさしい

月々**4,000円**(税込)~  
ご受講いただけます。

これなら無理なく  
受講できる



※初任者研修 税別79,800円(税込87,780円)で、24回払いを選択した場合(第1回のみお支払額が異なります)

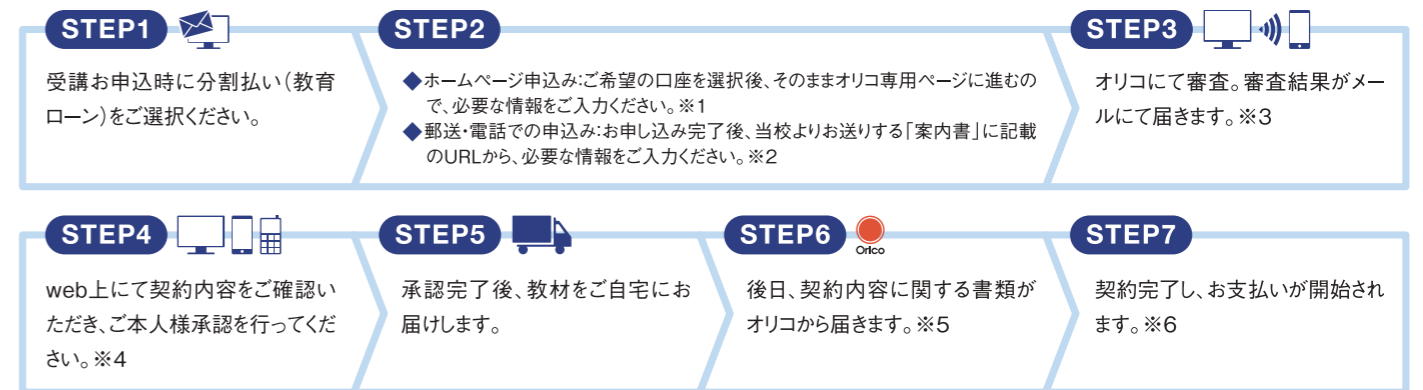
パソコン・スマホから  
最短3分で承認

クレジットカード  
不要

各種割引制度  
との併用も可能※

#### ▼ご利用条件とご利用方法

- お申し込み総額が税込30,000円以上かつ、月々のお支払額が3,000円以上の場合。  
※お支払い総額によって手数料が異なり、お支払い第1回目のお支払い額が異なります。(金利は実質年率10.0%)
- 「教育ローン」のお手続きは全てメールとインターネット上でいきますので、ご利用はメールアドレスをお持ちでメール受信可能な方。



※1: ホームページからの受講お申込後、STEP3に進まなかった場合でも、お申込完了後に当校よりお送りするメールにてお手続きいただけます。

※2: 申込期日直前のお申込の場合、審査完了後の教材発送となるため、お早めにお手続き頂きますようお願い申し上げます。

※3: 最短3分で審査結果がわかります。遅くともほぼ翌日には審査結果がわかりますが、審査状況によってはお時間がかかることもございます。

※4: 審査結果のメールにて、審査を通過された方は必ず承認のお手続きをお願い致します。

承認のお手続きがない状態では教材の発送等ができませんので、すぐにお手続き頂くようお願い致します。

※5: 引落銀行口座等、お支払い手続きに関する書類をご返送頂く必要がございます。

※6: 原則、承認完了後の翌月27日に初回支払いが開始されます。

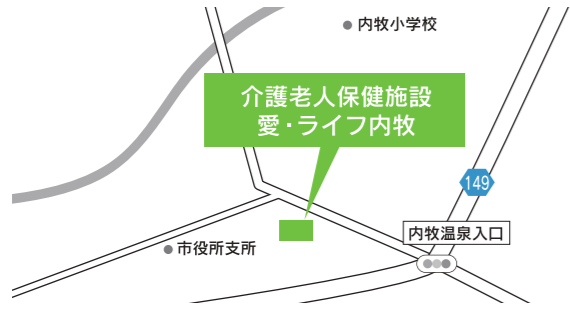
給付制度・  
教育ローンに  
ついてはコチラ



お支払い方法の  
ご案内



熊本県 阿蘇市教室 介護老人保健施設愛・ライフ内牧 無料P 移動



〒869-2301 熊本県阿蘇市内牧1105-1  
車にてミルクロードから温泉内牧温泉方面へ10分  
やまなみ方面からは57号線防中交差点より右折内牧温泉方面へ10分

熊本県 八代市教室 介護老人保健施設皇寿園 無料P 移動



〒866-0014 熊本県八代市高島町4218番地  
八代駅から…車で10分  
八代ICから…車で10分

熊本県 天草市五和町教室 介護老人保健施設ブルーミング天草 無料P 移動



〒863-2201 熊本県天草市五和町御領9133  
本渡バスセンターから「セントラル病院前」までバス・車で約25分

熊本県 天草市有明町教室 天草厚生病院 無料P 移動



〒861-7313 熊本県天草市有明町小島子1360  
上津浦ICより車で5分

鹿児島県 出水市教室 デイサービスセンター出水の里さつき 無料P 移動



〒899-0122 鹿児島県出水市境町1822  
出水駅より車で15分  
袋駅(肥薩おれんじ鉄道)より車で5分

出張開催の教室は、  
地域の方々のご協力を得て  
開催しております。  
会場への直接のお問い合わせは  
ご遠慮ください。

▼ お問い合わせは、三幸福祉カレッジにて承ります。

三幸福祉カレッジ  
☎0120-294-350 (平日8:50~18:00)

ご覧頂き、ありがとうございました。  
希望の教室やクラスが決まりましたら、下記よりお申込下さい。

## 【講座お申込】

### ▼介護職員 初任者研修

<https://www.sanko-fukushi.com/form2/schedule/index/index.html>

### ▼介護福祉士 実務者研修

<https://www.sanko-fukushi.com/jitsumu/form2/jschedule/>

### ▼介護福祉士国家試験 受験対策講座

<https://www.sanko-fukushi.com/schedule/>

### ▼ケアマネジャー受験対策講座

<https://www.sanko-fukushi.com/schedule/>

締切・定員に達し次第、  
募集完了となりますので、  
お早めにお申込ください。

## 【説明会お申込 ※参加・視聴して下さった方は、受講料10%OFF!】

### ▼介護福祉士国家試験

#### ①無料オンラインセミナー

<https://www.sanko-fukushi.com/form2/meeting/index/>

#### ②動画配信型セミナー

<https://www.sanko-fukushi.com/form2/meeting/index/>

### ▼ケアマネジャー筆記試験

#### ①オンラインセミナー

<https://asp.jcity.co.jp/FORM/?UserID=nkcreate&formid=347>

#### ②【天神にて開催】無料講習会

<https://asp.jcity.co.jp/FORM/?UserID=nkcreate&formid=347>