



# お申込みから受講まで

受講申込方法は次の2つからお選びください。

## ① WEBからお申込み

「三幸福祉カレッジホームページ」の受講申込フォームへ必要事項を入力してください。  
スマートフォン申込サイトからも可能です。



<https://www.sanko-fukushi.com/schedule/>

三幸福祉カレッジ

検索

## ② FAXにて送信

P.26の申込書に必要事項をご記入いただき、事務局まで送信してください。



FAX 092-737-6372

## お申込後の流れ

### ① 受講確認書・お支払のご案内、教材が届きます

教材一式とお支払のご案内を発送します。

※介護職員初任者研修+実務者研修セット講座をお申し込みの場合は、介護職員初任者研修の教材のみ届きます。

### ② 受講料の納入

お支払のご案内(払込用紙)に沿ってお支払いください。

### ③ 受講スタート

詳細は教材に同封の受講の手引きでご確認ください。

福岡県

### 開催エリア

- 福岡市中央区(天神)
- 福岡市東区
- 糟屋郡宇美町
- 久留米市
- 筑後市
- 柳川市
- うきは市
- 八女市
- 大牟田市
- 鳥栖市
- みやき町
- 北九州市小倉北区(小倉)
- 北九州市小倉南区
- 北九州市八幡西区
- 直方市
- 田川市
- 宗像市
- 福津市
- 中津市

## 講座案内・

# 日程表

p.5~  
介護職員  
初任者研修

p.9~  
介護福祉士  
実務者研修

p.17~  
介護福祉士  
受験対策講座

p.21~  
教室の  
ご案内

## INDEX

講座のご案内	p.1
新型コロナウイルス感染防止策のご案内	p.3
就職サポート	p.4
介護職員初任者研修	p.5
介護福祉士実務者研修	p.9
介護福祉士受験対策講座	p.17
専門実践教育訓練給付金	p.19
お支払い方法のご案内	p.20
教室のご案内	p.21
申込用紙記入例・申込用紙	p.25
お申込みから受講まで	裏表紙

# 2023年 2月~

※新型コロナウイルス感染防止策をとりながら授業を実施しております。詳しくは3ページをご覧ください。

お申込は  
今すぐ  
WEBから!



学校法人 三幸学園グループ  
**三幸福祉カレッジ九州事務局**  
〒810-0001 福岡県福岡市中央区天神1-13-21 天神商栄ビル7F

ホームページで最新情報掲載中

<https://www.sanko-fukushi.com/branch/fuk>

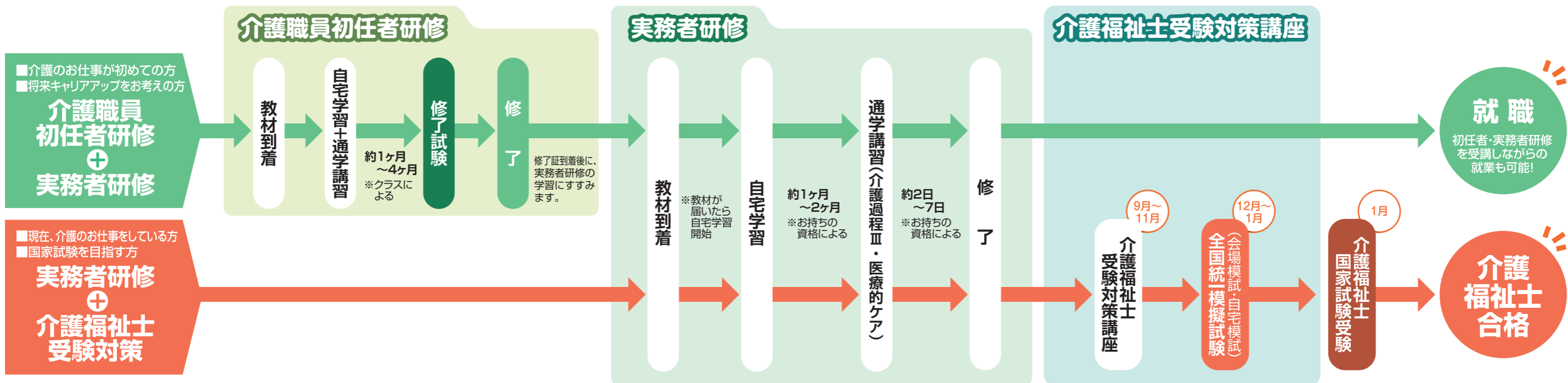
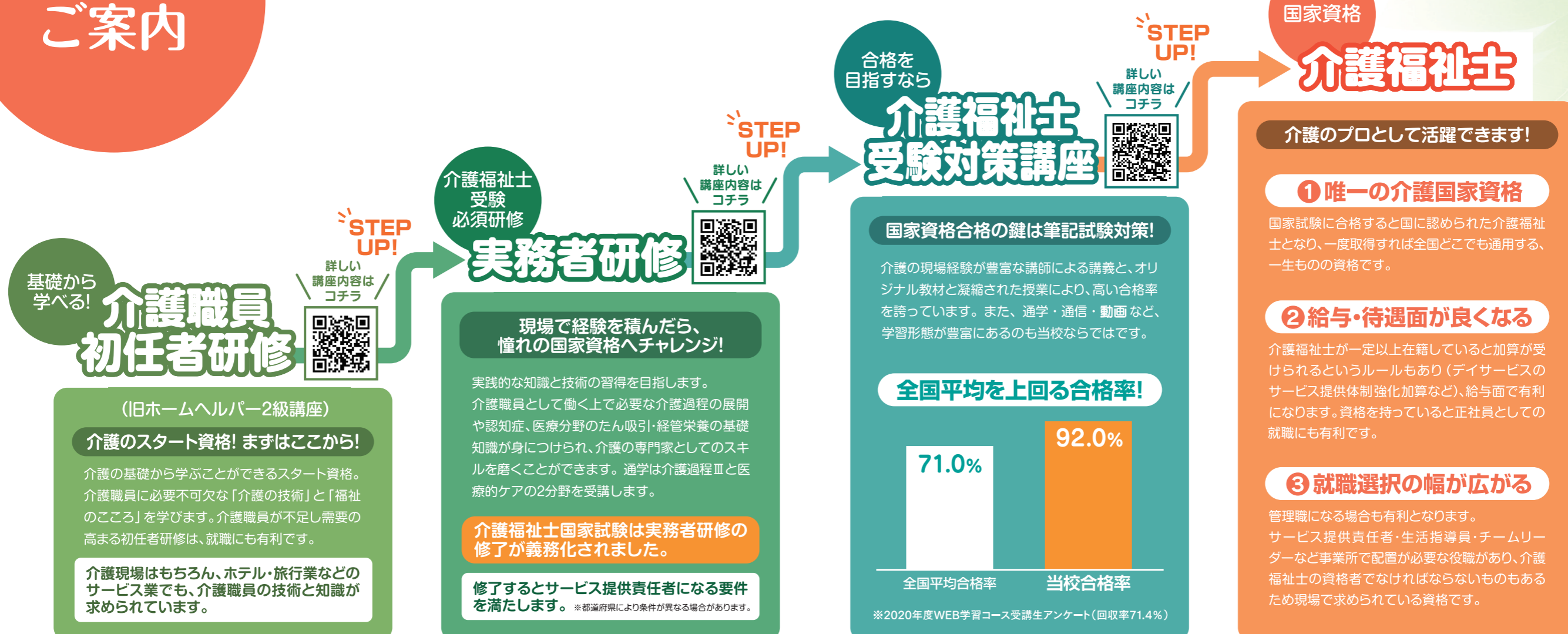
0120-294-350  
(平日 8:50~18:00)



# 講座のご案内

この度は当校の講座資料をご覧いただき、ありがとうございます。

初めての方から、国家試験を目指す方まで、ご自身のステージに合わせて、あなたのキャリアアップをお手伝いいたします！



お客様各位

三幸福祉カレッジ 九州事務局  
TEL 0120-294-350  
平日 8:50~18:00

## 新型コロナウイルス 感染防止策のご案内

この度は当校の資料をご請求頂き、誠にありがとうございます。また、「新型コロナウイルス」の蔓延に伴い、最前線の医療・介護従事者の皆様はじめ、現場を支えてくださっている皆様、ならびに感染防止にご尽力されている皆様に深く感謝申し上げます。また、何より罹患されてしまった方々の一日も早い回復を心よりお祈り申し上げます。

依然として、コロナウイルスは終息していませんが、今後の就業やスキルアップのために講座受講を希望されている方が大勢いらっしゃることを受け、その社会意義に応えていくためにも、できる限り講座を行なっていく事といたしました。実施にあたり、下記のとおりご案内致します。

### 三幸福祉カレッジ 九州事務局での対策

- 授業前に検温や体調の確認を致します。
- 常時教室内の換気を行なっています。
- 身体的接触が極力少なくなるよう授業方法を一部変更しております。
- 教室内でのマスク着用を徹底いたします。
- 授業実施の都度、教室や使用物品の消毒を行なっています。

### 受講生様へのお願い ~感染しない、感染させないために~

- 受講期間中は、常に手洗い、消毒、マスク着用、検温をする。
- 授業前の体調確認にご協力をお願い致します。  
(熱がある場合や体調が優れないと講師が判断した際は授業に参加できません)
- 受講期間中は、職場・生活の中から出来る限り3密(密閉・密集・密着)を避ける。
- 熱や咳がある、嗅覚や味覚がおかしい、息切れなど体調が優れない場合は、無理せずに振替受講をする。
- 周囲に濃厚接触者や、感染された方がいるなど、受講すべきか判断がつかない場合は、無理して受講せず、保健所の指示に従う。

以上

最新の情報は  
右記二次元バーコードより  
ご確認ください。



## 就職サポート

就職サポート  
ご希望の方は、**30%OFF!**  
初任者研修  
受講料

あなたにぴったりなお仕事探しをお手伝いします。



**無料サポート**

講座終了後もスムーズにお仕事できるよう、講座受講前から就職活動を無料で全面サポート。

ご紹介している 施設・事業所	■有料老人ホーム	■特別養護老人ホーム	■介護老人保健施設
	■障がい者施設	■サービス付き高齢者向け住宅	■デイサービス
採用形態	■グループホーム	■訪問介護	■病院 など
	■正社員	■契約社員	■派遣社員
		■パート	■登録ヘルパー など

### 就職決定までの流れ

求人のご紹介から「面接の練習」「履歴書の添削」など、受講開始前から様々な面で就職をサポートし、皆様にぴったりの就業先を見つけるお手伝いをさせていただきます。



### あなたの希望に合った職場に出会える!

一人ひとり、お仕事の希望は異なります。専任の担当者があなたの希望をしっかり把握して理想の職場をご提案します。また、面接が不安な方は、面接当日の身だしなみから受け答えまで一緒に対策ができます。

面接参加者の声(一部抜粋)

- 何度も模擬面接をしていただき、よくある質問も教えてもらえたので安心して面接に臨めました。(30代女性)
- 今までどうして面接で不合格になってきたのかよくわかって大変助かりました。(20代男性)

### 就職支援担当が就職までトータルサポートするので安心!

当校の担当者が就職までの一連の流れをサポートしますので、心強い事間違いなし! お気軽にご連絡ください。

### 【求人情報の提供について】



<https://creatework.jp/>

三幸福祉カレッジ就職支援部  
(クリエイトスタッフ)の求人を  
閲覧することができます。



お問い合わせ先

株式会社 日本教育クリエイト  
**三幸福祉カレッジ 就職支援部**

**0120-240-350**  
クリエイトスタッフ URL <https://creatework.jp>

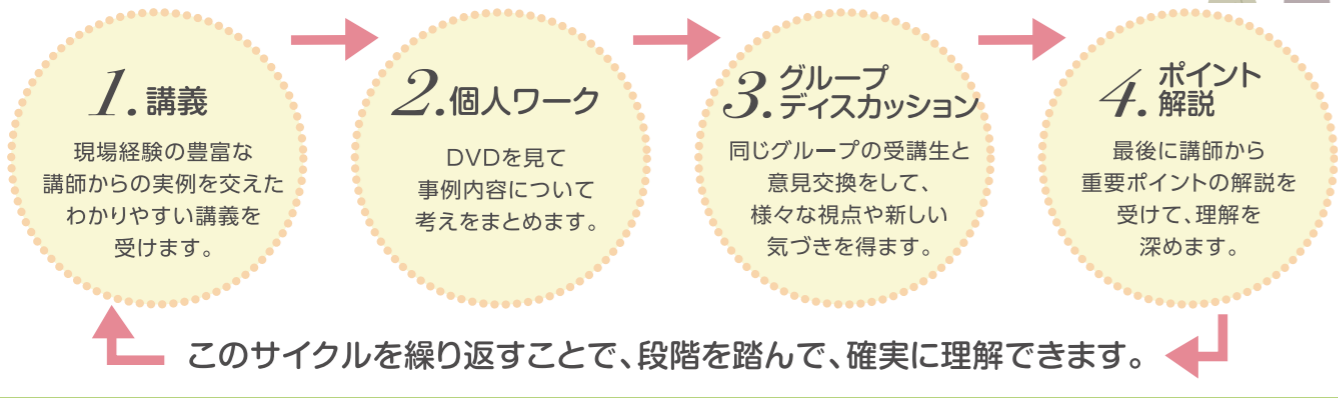


## 福祉教育専門校だからできる介護技術のスピード習得

※カリキュラムは、新型コロナウイルスの感染防止の視点から、一部変更する可能性があります。

### 講習・演習の学びのポイント

経験豊富な講師から基礎を学び、利用者様の状況に合わせて「応用できる力」を身につけます。



### ～修了生の声～



小倉教室  
4月生Hクラス  
江頭さん

今まで介護の仕事は全く経験がなく、デイサービスへいきなり就職しました。知識もない為、教えられるままに仕事をしていましたが、なぜそうするのか？ こういう時はどうしたらいいのか？等沢山疑問を抱えながら働いていました。上司に言われて受講するようになりましたが、今まで分からなかった事や基本が学べ、とても自分のためになりました。分かりやすく、楽しく授業をして下さった先生方、本当にありがとうございました。

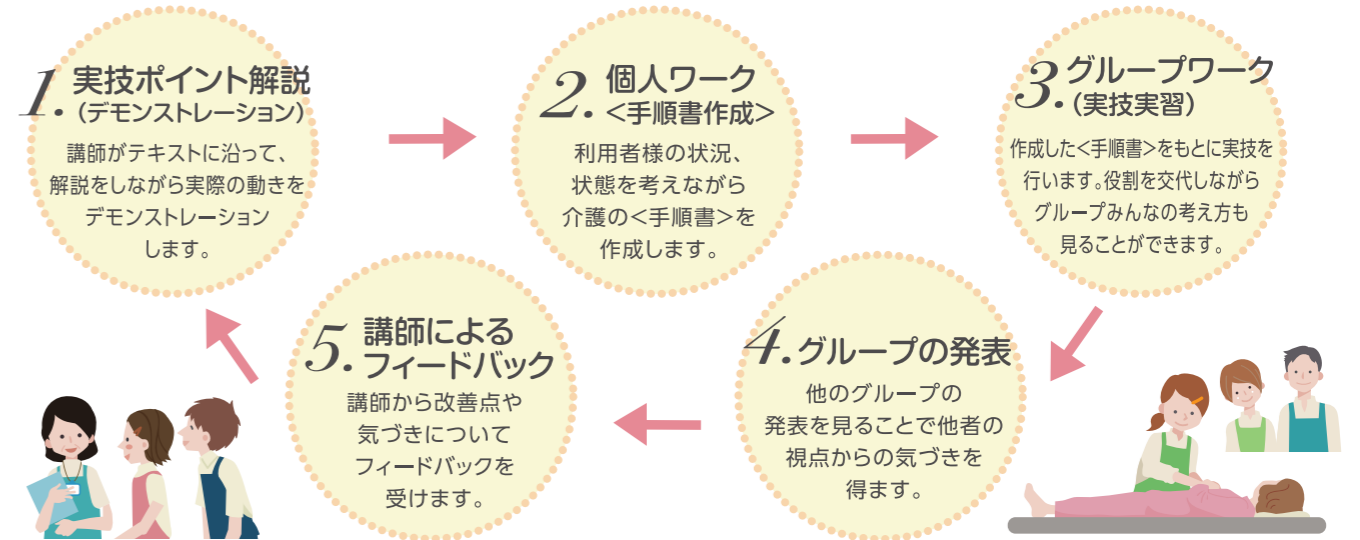


大分教室  
4月生Eクラス  
遠入さん

授業の中での先生方の話には、非常に熱意溢れるものがあり、今回初任者研修で学んだことを今後に活かしていきたいと思いました。私は障がい者の支援施設で勤務していますが、授業で幅広い知識を習得出来て良かったです。

### 実技講習の学びのポイント

役割を交代しながら、全員が実技実習をすることで、確実に実力を身につけることができます。



現場でも役立つ  
**手順書の作成とは**

授業の中では実技の重要なポイントを書き込んで手順書を作成します。手順書は復習や修了試験前に役立つテキストにもなり、実際に現場で働く時には自分だけの心強いマニュアルにもなります。

最小限の力で最大限の効果を得られる  
**ボディメカニクスとは**

身体の自然な動きを利用したり、神経・骨格・筋肉などの力学的相互関係を生かしたりすることで、体を無理なく動かす方法を習得。利用者様の移動助助の時に役立ちます。

介護される方の気持ちが理解できる  
**ロールプレイングとは**

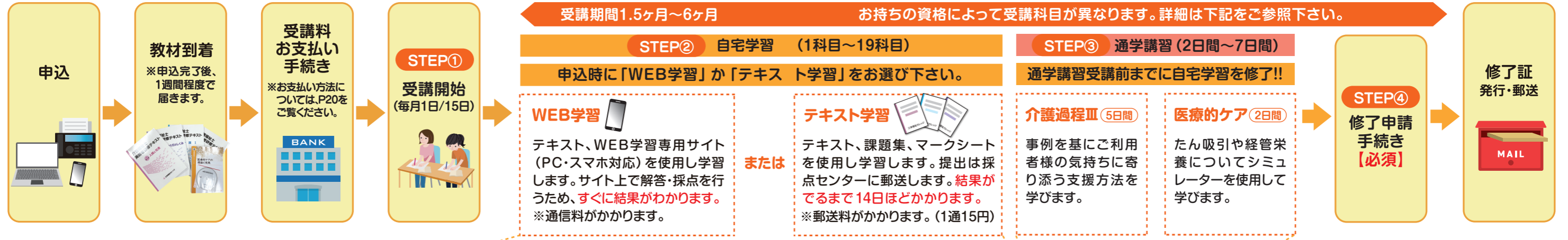
受講生同士で、介護する役と介護される役を体験。このロールプレイングを通して利用者様側の気持ちに気づき、相手に配慮する心と現場での対応力を育てます。

### 講師メッセージ

三幸福祉カレッジの授業は、受講生が主体的に「考える」グループワーク中心の授業です。利用者様のことを大切な人と思い、尊厳を持って寄り添える介護ができる「こころ」を持った方ならどなたでも大丈夫です。また、大切な家族へ愛情一杯に介護をしたい方にも、学んで良かったと思って頂けるような授業を行っています。一緒に介護の基礎知識と技術を学んで行きましょう。教室でお待ちしております。



初任者研修  
安増講師



## 保有資格別通信学習カリキュラム ※09・10・19は、通学前に必ず合格が必要です。

保有資格	受講期間	自宅学習 科目数&学習期間	自宅学習科目																	通学講習科目					
			01 人間の尊厳と自立 5問	02 社会の理解Ⅰ 5問	03 社会の理解Ⅱ 30問	04 介護の基本Ⅰ 10問	05 介護の基本Ⅱ 20問	06 コミュニケーション技術 20問	07 生活支援技術Ⅰ 20問	08 生活支援技術Ⅱ 25問	09 介護過程Ⅰ 10問	10 介護過程Ⅱ 25問	11 こころからのしくみⅠ 20問	12 こころからのしくみⅡ 60問	13 発達と老化の理解Ⅰ 10問	14 発達と老化の理解Ⅱ 20問	15 認知症の理解Ⅰ 10問	16 認知症の理解Ⅱ 20問	17 障害の理解Ⅰ 10問	18 障害の理解Ⅱ 20問	19 医療的ケア 50問	20 介護過程Ⅲ -	21 医療的ケア -		
介護職員基礎研修	2ヶ月	1科目 (約1ヶ月間)	-	-	-	-	-	-	-	-	-	-	-	-	-	-	-	-	-	-	●	2日間 (約1ヶ月間)	-	●	
ホームヘルパー1級	3ヶ月	1科目 (約1ヶ月間)	-	-	-	-	-	-	-	-	-	-	-	-	-	-	-	-	-	-	-	●	7日間 (約2ヶ月間)	●	●
ホームヘルパー2級	4ヶ月	11科目 (約2ヶ月間)	-	-	●	-	-	●	-	-	-	●	●	●	●	●	●	●	●	●	●	●	7日間 (約2ヶ月間)	●	●
介護職員初任者研修	4ヶ月	10科目 (約2ヶ月間)	-	-	●	-	●	●	-	-	-	●	●	●	-	●	-	●	-	●	●	●	7日間 (約2ヶ月間)	●	●
上記以外 (免除科目なし)	6ヶ月	19科目 (約4ヶ月間)	●	●	●	●	●	●	●	●	●	●	●	●	●	●	●	●	●	●	●	●	7日間 (約2ヶ月間)	●	●

※○印は、受講科目となります。【ご注意ください】上表の「受講期間」を過ぎてから修了証を発行致します。

※喀痰吸引(1号・2号)等研修を修了されている方、看護師、准看護師免許をお持ちの方は、医療的ケア(自宅学習No19、通学講習2日間)が免除になります。お申込前に、免除対象可否の確認が必要ですのでお問合せ下さい。

### 通学講習カリキュラム

介護過程Ⅲ ※①→②→③→④の順でご受講ください。

①	1日目	9:30~18:00	介護過程の意義と目的
②	2日目	9:30~18:00	介護過程の事例展開
③	3日目	9:30~18:00	移動の意義と目的/衣類の着脱の意義と目的
	4日目	9:30~18:00	移動の意義と目的/排泄の意義と目的
④	5日目	9:30~18:00	モニタリング/学習到達確認

医療的ケア ※①→②の順でご受講ください。※授業の進捗状況により、終了時間を延長する場合がございます。

①	1日目	9:30~16:30	高齢者及び障害者(児)の「たん吸引」実施手順解説・演習
②	2日目	9:30~16:30	高齢者及び障害者(児)の「経管栄養」実施手順解説・演習 蘇生法の演習

### ご受講いただくにあたり

- 原則、全日程お申込クラスでの受講をお願いします。
- 振替は、振替希望先クラスの締切日の5営業日後から承ります。
- 県をまたいでの振替受講も可能です。
- その他、お申込後の受講に関するお問合わせは、受講生様専用LINEにて承ります。(24時間送信可能です。ぜひご登録ください。※返信は営業時間 平日8:50~18:00の間にさせていただきます。)



講座や介護福祉士国家試験についてより詳しく知りたい方は

無料オンラインセミナーへご参加ください



### 介護福祉士国家試験について

当校でも可能な限りご案内できればと考えておりますが介護福祉士国家試験に関するご質問は、運営団体である公益財団法人社会福祉振興・試験センター様へご確認頂きますようお願いいたします。

**【公益財団法人 社会福祉振興・試験センター】**  
 <URL> <http://www.sssc.or.jp>  
 <試験案内専用電話> 03-3486-7559 (音声及びFAX案内)  
 <試験室電話> 03-3486-7521 (平日9:30~17:00)

詳しい試験概要は、P17・P18をご覧ください。

知識を学ぶだけでなく、介護現場で「自ら考える力」を身に付ける事が出来る、自信を持ってお勧めしたい授業です。



実務者研修 野田講師

実務者研修は、利用者様一人ひとりの課題を見つけてその人らしい生活が出来るよう介護計画を立てる「考え方」を学ぶ授業です。授業では最終的に介護過程の全体が見えるよう順序だてて実践的に学習を進めます。「なぜこの支援をするのか」という根拠が分かるようになれば、利用者様一人ひとりと深く関わる事が出来る。だから私たち講師も定期的に勉強会をして日々介護を学んでいます。

介護福祉士実務者研修 講座概要のご案内

介護福祉士実務者研修 講座概要のご案内

## 「専門実践教育訓練給付金」をご利用希望の方へ

実務者研修の修了で

受講料の **50%** が戻ってきます!

⊕ 雇用保険加入・介護福祉士合格で  
さらに**20%**が給付されます。

専門実践教育訓練給付金制度とは、厚生労働省が管轄している給付金制度で、特定の国家資格等の取得を目標とする講座が指定され、働く人の雇用の安定と中長期的なキャリア形成を支援するための制度です。

専門実践教育訓練給付金の利用で、受講修了後に受講料の50%が支給されます。また、受講修了後1年以内に就職・介護福祉士国家試験合格で、さらに20% (合わせて70%) が給付金として支給されます。

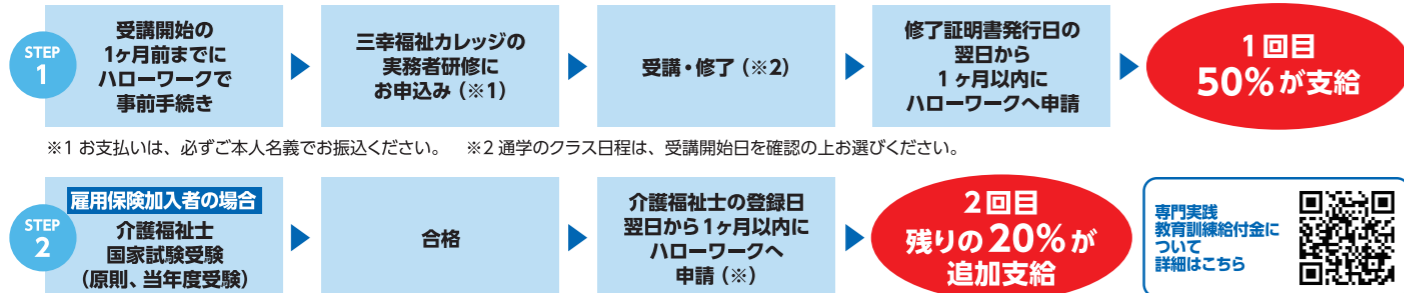
三幸福祉カレッジでは、介護福祉士を目指す講座として、「実務者研修」が対象講座に指定されています。実質負担額を抑えながら、介護職としてのキャリアアップを目指していただけます。

### ▼ 給付金対象の保有資格と価格表 ▼

	通常価格		給付制度利用後の実質負担額	
	税別	税込	講座修了のみの場合 50%給付(税込)	講座修了後1年以内に就職・ 介護福祉士国家試験合格の場合 70%給付(税込)
ホームヘルパー2級 介護職員初任者研修 修了者	99,700円	109,670円	<b>54,835円</b>	<b>32,901円</b>
無資格の方	129,700円	142,670円	<b>71,335円</b>	<b>42,801円</b>

### Q. 申請手続きはどのようにすればいいの?

「専門実践教育訓練 給付金制度」の給付金申請は、お申込み前にハローワークで手続きをする必要があります。



※1 お支払いは、必ずご本人名義でお振込ください。 ※2 通学のクラス日程は、受講開始日を確認の上お選びください。  
※被保険者として雇用されていない場合、受講修了日の翌日より1年以内に被保険者として就業する必要があります。雇用された日の翌日より1ヶ月以内に申請すると2回目支給されます。  
※ご選択頂いたクラスと試験受験年により、20%の追加支給の対象外となる場合がございます。

### よくあるご質問

事前にハローワークへ「教育訓練給付金及び教育訓練支援給付金受給資格確認票」を提出する際、下記にご注意ください。

#### 受講期間について

三幸福祉カレッジでは、自宅学習開始日を受講開始日としており、通学講習初日の8週間前の月の1日と15日に設定しております。ご希望の通学クラスの下段にある受講開始日・修了予定日をご記入ください。

#### 指定番号について

指定番号を含むハローワークへの提出書類は保有資格により記入内容が異なります。下記をご参照の上、ご記入下さい。

#### ▼ 指定番号一覧

資格をお持ちでない方	1310231-1920011-0 (旧指定番号:48231-192001-5)
初任者研修修了者	1310231-1920031-5 (旧指定番号:48231-192003-0)
ホームヘルパー2級(訪問介護員2級)修了者	1310231-1920021-2 (旧指定番号:48231-192002-8)

## お支払い方法のご案内

4種類からお選び頂けます。

① 銀行支払い

② コンビニ支払い

③ クレジットカード支払い

④ 分割払い(教育ローン)

クレジットカードの取扱いについて クレジットカードにてお支払いの場合は、教材到着後、当校のホームページにて手続きが必要となります。(受講者本人様名義のみ利用可)

取扱いカード	VISA	MasterCard	JCB	Amex	Diners Club INTERNATIONAL
1回払い	○	○	○	○	○
2回払い	○	○	—	—	—
3~24回払い	○	○	—	—	—
リボ払い	○	○	—	—	—
ボーナス払い	○	○	—	—	○

○:取扱い可、—:取扱い不可

教育ローンのご利用で、

お財布にやさしい

月々**4,000円**(税込)~  
ご受講いただけます。

※初任者研修 税別79,800円(税込87,780円)で、24回払いを選択した場合(第1回のみお支払額が異なります)

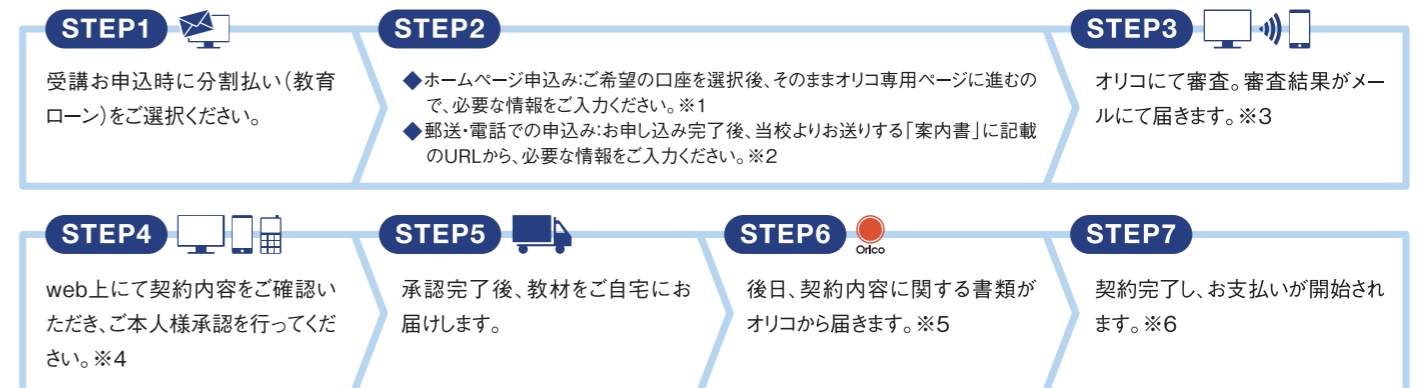
パソコン・スマホから  
最短3分で承認

クレジットカード  
不要

各種割引制度  
との併用も可能※

### ▼ご利用条件とご利用方法

- お申し込み総額が税込30,000円以上かつ、月々のお支払額が3,000円以上の場合。  
※お支払い総額によって手数料が異なり、お支払い第1回目のお支払い額が異なります。(金利は実質年率10.0%)
- 「教育ローン」のお手続きは全てメールとインターネット上で行いますので、ご利用はメールアドレスをお持ちでメール受信可能な方。



※1: ホームページからの受講お申込後、STEP3に進まなかった場合でも、お申込完了後に当校よりお送りするメールにてお手続きいただけます。

※2: 申込期日直前のお申込の場合、審査完了後の教材発送となるため、お早めにお手続き頂きますようお願い申し上げます。

※3: 最短3分で審査結果がわかります。遅くともほぼ翌日には審査結果がわかりますが、審査状況によってはお時間がかかることもございます。

※4: 審査結果のメールにて、審査を通過された方は必ず承認のお手続きをお願い致します。

承認のお手続きがない状態では教材の発送等ができかねますので、すぐにお手続き頂くようお願い致します。

※5: 引落銀行口座等、お支払い手続きに関する書類をご返送頂く必要がございます。

※6: 原則、承認完了後の翌月27日に初回支払いが開始されます。

給付制度・  
教育ローンに  
ついてはコチラ



お支払い方法の  
ご案内

