



お申込みから受講まで

受講申込方法は次の2つからお選びください。

① WEBからお申込み

「三幸福祉カレッジホームページ」の受講申込フォームへ必要事項を入力してください。
スマートフォン申込サイトからも可能です。



<https://www.sanko-fukushi.com/schedule/>

三幸福祉カレッジ

検索

② FAXにて送信

P.22の申込書に必要事項をご記入いただき、事務局まで送信してください。



FAX 092-737-6372

お申込後の流れ

① 受講確認書・お支払のご案内、教材が届きます

教材一式とお支払のご案内を発送します。

※介護職員初任者研修+実務者研修セット講座をお申し込みの場合は、介護職員初任者研修の教材のみ届きます。

② 受講料の納入

お支払のご案内(払込用紙)に沿ってお支払いください。

③ 受講スタート

詳細は教材に同封の受講の手引きでご確認ください。



開催エリア

- 長崎市
- 諫早市
- 南島原市
- 佐世保市
- 伊万里市
- 嬉野市
- 鹿島市

講座案内・

日程表

p.5~
介護職員
初任者研修

p.9~
介護福祉士
実務者研修

p.15~
介護福祉士
受験対策講座

p.19~
教室の
ご案内

講座のご案内 p.1

新型コロナウイルス
感染防止策のご案内 p.3

就職サポート p.4

介護職員
初任者研修 p.5

介護福祉士
実務者研修 p.9

介護福祉士
受験対策講座 p.15

専門実践
教育訓練給付金 p.17

お支払い
方法のご案内 p.18

教室のご案内 p.19

申込用紙記入例・
申込用紙 p.21

お申込みから
受講まで 裏表紙

2023年

2月~

※新型コロナウイルス感染防止策をとりながら授業を実施しております。詳しくは3ページをご覧ください。

お申込は
今すぐ
WEBから!



学校法人 三幸学園グループ
三幸福祉カレッジ九州事務局
〒810-0001 福岡県福岡市中央区天神1-13-21 天神商栄ビル7F

ホームページで最新情報掲載中

<https://www.sanko-fukushi.com/branch/fuk>

0120-294-350
(平日 8:50~18:00)



長崎県 介護職員初任者研修 カリキュラム

カリキュラム			学習内容
A	1日目	◎受講オリエンテーション ◎介護職の仕事内容や働く現場の理解 ◎多様なサービスの理解	はじめに介護職の仕事の内容や多様な介護サービス、介護保険制度などについて学びます。
B	2日目	◎人権と尊厳を支える介護 ◎介護職の安全 ◎介護保険制度	
B	3日目	◎介護におけるコミュニケーション ◎老化に伴うことからの変化と日常	介護職が利用者の人権と尊厳を支える専門職であることを理解し、介護に置けるコミュニケーションの基本を学びます。
B	4日目	◎認知症に伴うことからの変化と日常 ◎家族の心理、かかわり支援の理解 ◎介護の基本的な考え方	
B	5日目	◎介護に関することからのしくみの基礎理解 ◎介護に関することからのしくみの基礎理解	生活支援技術「睡眠を支える介護」から、安眠のための環境整備や安楽姿勢などについて学んでいきます。ベッドメイクの仕方なども、ここで学びます。
B	6日目	◎睡眠に関連したことからのしくみと自立に向けた介護	
B	7日目	◎移動・移乗に関連したことからのしくみと自立に向けた介護	車いすの扱い方や種類、ベッドの上から車いすへの移乗、トイレへの移乗、まひなどの身体状況に合わせた衣服の着脱方法を実技を通して習得していただきます。
B	8日目	◎整容に関連したことからのしくみと自立に向けた介護	
B	9日目	◎食事に関連したことからのしくみと自立に向けた介護	安全においしく食事をするための介助方法、清拭、入浴など清潔保持に関する基礎知識から具体的な技術について学びます。
B	10日目	◎入浴に関連したことからのしくみと自立に向けた介護	
B	11日目	◎排泄に関連したことからのしくみと自立に向けた介護	利用者様の不安や苦痛に配慮した適切な排泄介助方法を考え、ベッド上での介助方法について学びます。
B	12日目	◎死にゆく人に関したことからのしくみと終末期介護 ◎移動・移乗に関連したことからのしくみと自立に向けた介護	
B	13日目	◎介護過程の基礎的理解	利用者様の情報収集→課題の明確化→適切な支援技術の検討→実施など、具体的な事例に置ける一連の流れについて、理解を深めます。これまでに習得した知識や技術を振り返りながら、初任者研修のまとめに入っていきます。
B	14日目	◎総合生活支援技術演習	
C	15日目	◎振り返り ◎就業への備えと研修終了後における継続的な研修 ◎修了試験	研修全体を振り返って学習内容を再確認するとともに、事業所での具体的な研修事例を紹介しながら、継続的に学ぶ事やチームアプローチの重要性を理解します。最後に筆記式の修了試験を実施し、合格された方には修了証を後日お届けいたします。その後は晴れて有資格者として、利用者様の身体介護に関わる業務に携わる事が出来、活躍の幅も広がる事と思います。

※ 小休憩、お昼休憩を含みます。
なお、受講希望者が少ない場合、開講を見合わせる場合がございます。その際は、事前にご連絡いたしますので、他クラスへの移動をお願いいたします。ご了承のほど、よろしくお願い致します。

! 各県の規定により、修了証を発行する関係上、ご本人確認を行ないます。通学講習初日に、下記の証明書のうち、いずれかをご提示ください。

(例) 公的機関の発行する証明書

- 運転免許証 ●健康保険証 ●パスポート
- 年金手帳 ●生活保護受給証明書
- 免許証又は登録証 (国家資格を有する方)
- 戸籍謄本・戸籍抄本もしくは住民票

無料振替受付について

振替の受付は初日ご受講後からとなります。振替先クラスの申込締切日の翌日以降に事務局までお問合せください。万が一ご都合により出席できない日がある場合、無料で他のクラスの同じ回の授業に参加していただけます。

- 原則、お申しいただいたクラスでの出席となります。
- 同じグループ内の授業は、受講順序が前後してもかまいません。
- グループ内のカリキュラムの受講を全て修了していない場合は、次のグループのカリキュラムに進むことができません。

介護職員初任者研修 長崎県

受講順	教室	長崎			佐世保			
	月生・クラス	2月生H	5月生C	7月生A	1月生A	5月生A	7月生C	
	区分	月水金	金曜	日曜	日曜	日曜	金曜	
	定員数	20名	20名	20名	20名	20名	20名	
	申込締切日	2/2(木)	5/9(火)	7/19(水)	1/25(水)	5/24(水)	7/24(月)	
A	1日目	9:30~17:40	2/6(月)	5/12(金)	7/23(日)	1/29(日)	5/28(日)	7/28(金)
B	2日目	9:30~16:40	2/8(水)	5/19(金)	7/30(日)	2/5(日)	6/4(日)	8/4(金)
	3日目	9:30~16:40	2/10(金)	5/26(金)	8/6(日)	2/12(日)	6/11(日)	8/11(金)
	4日目	9:30~17:40	2/13(月)	6/2(金)	8/20(日)	2/19(日)	6/18(日)	8/18(金)
	5日目	9:30~17:40	2/15(水)	6/9(金)	8/27(日)	2/26(日)	6/25(日)	8/25(金)
	6日目	9:30~17:40	2/17(金)	6/16(金)	9/3(日)	3/5(日)	7/2(日)	9/1(金)
	7日目	9:30~17:40	2/20(月)	6/23(金)	9/10(日)	3/12(日)	7/9(日)	9/8(金)
	8日目	9:30~17:40	2/22(水)	6/30(金)	9/17(日)	3/19(日)	7/16(日)	9/15(金)
	9日目	9:30~17:40	2/24(金)	7/7(金)	9/24(日)	3/26(日)	7/23(日)	9/22(金)
	10日目	9:30~17:40	2/27(月)	7/14(金)	10/1(日)	4/2(日)	7/30(日)	9/29(金)
	11日目	9:30~17:40	3/1(水)	7/21(金)	10/8(日)	4/9(日)	8/6(日)	10/6(金)
	12日目	9:30~17:40	3/3(金)	7/28(金)	10/15(日)	4/16(日)	8/20(日)	10/13(金)
	13日目	9:30~16:40	3/6(月)	8/4(金)	10/22(日)	4/23(日)	8/27(日)	10/20(金)
	14日目	9:30~16:40	3/8(水)	8/18(金)	10/29(日)	4/30(日)	9/3(日)	10/27(金)
	C	15日目	9:30~15:40	3/10(金)	8/25(金)	11/5(日)	5/14(日)	9/10(日)

●介護福祉士実務者研修とセットで受講する場合の通学受講クラスは、下記の日付以降で開催するクラスをお選び頂くか、一旦クラス未定でお申込後、初任者研修の15日目までにクラスをお選び下さい。

介護過程Ⅲ	5/27(土)	11/10(金)	1/26(金)	7/27(木)	11/26(日)	1/26(金)
医療的ケア	4/29(土)	10/13(金)	12/29(金)	6/29(木)	10/29(日)	12/29(金)

受講の進め方

下記の順番でご受講ください。

A
↓
B
↓
C

※Bのグループの中での受講順は不問です。

実務者研修

●【授業時間】介護過程Ⅲ：9:30～18:00 / 医療的ケア：9:30～16:30

長崎教室

定員：介護過程Ⅲ 16名 / 医療的ケア 12名

介護過程Ⅲ

月生・クラス	4月生A	4月生B	6月生A	6月生B
申込締切	1/27(金)	1/27(金)	3/29(水)	3/29(水)
1日目	4/5(水)	4/9(日)	6/3(土)	6/4(日)
2日目	4/12(水)	4/16(日)	6/10(土)	6/11(日)
3日目	4/19(水)	4/23(日)	6/17(土)	6/18(日)
4日目	4/26(水)	4/30(日)	6/24(土)	6/25(日)
5日目	5/10(水)	5/7(日)	7/1(土)	7/2(日)

医療的ケア

月生・クラス	5月生A	5月生B	5月生C	7月生A	7月生B	7月生C
申込締切	4/12(水)	4/12(水)	4/26(水)	5/29(月)	5/29(月)	6/12(月)
1日目	5/14(日)	5/17(水)	5/31(水)	7/8(土)	7/9(日)	7/26(水)
2日目	5/28(日)	5/24(水)	6/7(水)	7/15(土)	7/16(日)	8/2(水)

▼専門実践教育訓練給付制度ご利用の方へ 下記受講開始日から修了日までの間に受講をお願い致します。また、ハローワークへ申請する受講開始日は、下記の日付をご記入ください。

専門実践給付制度
を利用の方

介護過程Ⅲを選択されたクラス▶	4月生A	4月生B	6月生A	6月生B	
無資格者	受講開始日	2/1(水)	2/1(水)	4/1(土)	4/1(土)
	受講修了予定日	7/31(月)	7/31(月)	9/30(土)	9/30(土)
ヘルパー 2級・ 初任者	受講開始日	2/1(水)	2/1(水)	4/1(土)	4/1(土)
	受講修了予定日	5/31(水)	5/31(水)	7/31(月)	7/31(月)

長崎市末石町教室 住宅型有料老人ホーム金木犀

定員：介護過程Ⅲ 16名 / 医療的ケア 12名

介護過程Ⅲ

月生・クラス	9月生A
申込締切	7/12(水)
1日目	9/17(日)
2日目	9/24(日)
3日目	10/1(日)
4日目	10/8(日)
5日目	10/15(日)

医療的ケア

月生・クラス	10月生A
申込締切	9/12(火)
1日目	10/22(日)
2日目	10/29(日)

▼専門実践教育訓練給付制度ご利用の方へ 下記受講開始日から修了日までの間に受講をお願い致します。また、ハローワークへ申請する受講開始日は、下記の日付をご記入ください。

専門実践給付制度
を利用の方

介護過程Ⅲを選択されたクラス▶	9月生A	
無資格者	受講開始日	7/1(土)
	受講修了予定日	12/31(日)
ヘルパー 2級・ 初任者	受講開始日	7/15(土)
	受講修了予定日	11/14(火)

諫早市教室 諫早技能会館

定員：介護過程Ⅲ 16名 / 医療的ケア 16名

介護過程Ⅲ

月生・クラス	6月生A
申込締切	4/26(水)
1日目	6/29(木)
2日目	7/6(木)
3日目	7/13(木)
4日目	7/20(木)
5日目	7/27(木)

医療的ケア

月生・クラス	8月生A
申込締切	6/28(水)
1日目	8/3(木)
2日目	8/10(木)

専門実践給付制度
を利用の方

介護過程Ⅲを選択されたクラス▶	6月生A	
無資格者	受講開始日	5/1(月)
	受講修了予定日	10/31(火)
ヘルパー 2級・ 初任者	受講開始日	5/1(月)
	受講修了予定日	8/31(木)

※最新の残席情報を右記の二次元
バーコードよりご確認ください。



※専門実践教育訓練給付制度をご利用の方へ
お申込前に、必ず17ページと、右記の二次元バーコードより
動画にて手続き方法をご確認ください。



●【授業時間】介護過程Ⅲ：9:30～18:00 / 医療的ケア：9:30～16:30

6月生C	7月生A	9月生A	9月生B	11月生A
4/12(水)	5/10(水)	6/28(水)	7/27(木)	9/12(火)
6/21(水)	7/22(土)	9/6(水)	9/30(土)	11/15(水)
6/28(水)	7/29(土)	9/13(水)	10/7(土)	11/22(水)
7/5(水)	8/5(土)	9/20(水)	10/14(土)	11/29(水)
7/12(水)	8/19(土)	9/27(水)	10/21(土)	12/6(水)
7/19(水)	8/26(土)	10/4(水)	10/28(土)	12/13(水)

8月生A	9月生A	9月生B	10月生A	10月生B	11月生A	12月生A	12月生B
7/12(水)	7/27(木)	8/8(火)	8/29(火)	9/12(火)	9/27(水)	11/10(金)	11/10(金)
8/23(水)	9/2(土)	9/16(土)	10/11(水)	10/25(水)	11/4(土)	12/17(日)	12/20(水)
8/30(水)	9/9(土)	9/23(土)	10/18(水)	11/1(水)	11/11(土)	12/24(日)	12/27(水)

▼専門実践教育訓練給付制度ご利用の方へ 下記受講開始日から修了日までの間に受講をお願い致します。また、ハローワークへ申請する受講開始日は、下記の日付をご記入ください。

6月生C	7月生A	9月生A	9月生B	11月生A
4/15(土)	5/15(月)	7/1(土)	7/1(土)	7/1(土)
10/14(土)	11/14(火)	12/31(日)	12/31(日)	12/31(日)
4/15(土)	5/15(月)	7/1(土)	8/1(火)	9/1(金)
8/14(月)	9/14(木)	10/31(火)	11/30(木)	12/31(日)

南島原市教室 特別養護老人ホームあけぼの荘

定員：介護過程Ⅲ 16名 / 医療的ケア 16名

介護過程Ⅲ

月生・クラス	10月生A
申込締切	7/27(木)
1日目	10/1(日)
2日目	10/8(日)
3日目	10/15(日)
4日目	10/22(日)
5日目	10/29(日)

医療的ケア

月生・クラス	11月生A
申込締切	9/27(水)
1日目	11/5(日)
2日目	11/12(日)

専門実践給付制度
を利用の方

介護過程Ⅲを選択されたクラス▶	10月生A	
無資格者	受講開始日	7/1(土)
	受講修了予定日	12/31(日)
ヘルパー 2級・ 初任者	受講開始日	8/1(火)
	受講修了予定日	11/30(木)

▼専門実践教育訓練給付制度ご利用の方へ 下記受講開始日から修了日までの間に受講をお願い致します。また、ハローワークへ申請する受講開始日は、下記の日付をご記入ください。

実務者研修

●【授業時間】介護過程Ⅲ：9:30～18:00 / 医療的ケア：9:30～16:30

佐世保教室

定員：介護過程Ⅲ16名 / 医療的ケア12名

介護過程Ⅲ	月生・クラス	3月生B	5月生A	8月生A	8月生B	10月生A
申込締切		1/27(金)	3/10(金)	5/29(月)	5/29(月)	8/8(火)
1日目		3/31(金)	5/17(水)	8/2(水)	8/5(土)	10/18(水)
2日目		4/7(金)	5/24(水)	8/9(水)	8/19(土)	10/25(水)
3日目		4/14(金)	5/31(水)	8/23(水)	8/26(土)	11/1(水)
4日目		4/21(金)	6/7(水)	8/30(水)	9/2(土)	11/8(水)
5日目		4/28(金)	6/14(水)	9/6(水)	9/9(土)	11/15(水)

医療的ケア	月生・クラス	5月生A	5月生B	6月生A	7月生A	9月生A	9月生B	9月生C	11月生A	12月生A
申込締切		3/29(水)	4/12(水)	5/10(水)	6/12(月)	8/8(火)	8/8(火)	8/8(火)	10/11(水)	10/27(金)
1日目		5/12(金)	5/26(金)	6/21(水)	7/15(土)	9/13(水)	9/16(土)	9/27(水)	11/22(水)	12/6(水)
2日目		5/19(金)	6/2(金)	6/28(水)	7/29(土)	9/20(水)	9/23(土)	10/4(水)	11/29(水)	12/13(水)

▼専門実践教育訓練給付制度ご利用の方へ 下記受講開始日から修了日までの間に受講をお願い致します。また、ハローワークへ申請する受講開始日は、下記の日付をご記入ください。

介護過程Ⅲを選択されたクラス▶	3月生B	5月生A	8月生A	8月生B	10月生A	
無資格者	受講開始日	2/1(水)	3/15(水)	6/1(木)	6/1(木)	7/1(土)
	受講修了予定日	7/31(月)	9/14(木)	11/30(木)	11/30(木)	12/31(日)
ヘルパー2級・初任者	受講開始日	2/1(水)	3/15(水)	6/1(木)	6/1(木)	8/15(火)
	受講修了予定日	5/31(水)	7/14(金)	9/30(土)	9/30(土)	12/14(木)

伊万里市大坪町教室 特別養護老人ホームグランパランいまり

定員：介護過程Ⅲ16名 / 医療的ケア16名

介護過程Ⅲ	月生・クラス	8月生A
申込締切		6/28(水)
1日目		8/27(日)
2日目		9/3(日)
3日目		9/10(日)
4日目		9/17(日)
5日目		9/24(日)

医療的ケア	月生・クラス	10月生A
申込締切		8/29(火)
1日目		10/1(日)
2日目		10/8(日)

▼専門実践教育訓練給付制度ご利用の方へ 下記受講開始日から修了日までの間に受講をお願い致します。また、ハローワークへ申請する受講開始日は、下記の日付をご記入ください。

介護過程Ⅲを選択されたクラス▶	8月生A	
無資格者	受講開始日	7/1(土)
	受講修了予定日	12/31(日)
ヘルパー2級・初任者	受講開始日	7/1(土)
	受講修了予定日	10/31(火)

伊万里市二里町教室 社会福祉法人東方会

定員：介護過程Ⅲ16名 / 医療的ケア16名

介護過程Ⅲ	月生・クラス	7月生A	11月生A
申込締切		5/10(水)	8/29(火)
1日目		7/26(水)	11/8(水)
2日目		8/2(水)	11/15(水)
3日目		8/9(水)	11/22(水)
4日目		8/23(水)	11/29(水)
5日目		8/30(水)	12/6(水)

医療的ケア	月生・クラス	9月生A	12月生A
申込締切		7/27(木)	11/10(金)
1日目		9/6(水)	12/13(水)
2日目		9/13(水)	12/20(水)

▼専門実践教育訓練給付制度ご利用の方へ 下記受講開始日から修了日までの間に受講をお願い致します。また、ハローワークへ申請する受講開始日は、下記の日付をご記入ください。

介護過程Ⅲを選択されたクラス▶	7月生A	11月生A	
無資格者	受講開始日	5/15(月)	7/1(土)
	受講修了予定日	11/14(火)	12/31(日)
ヘルパー2級・初任者	受講開始日	5/15(月)	9/1(金)
	受講修了予定日	9/14(木)	12/31(日)

※最新の残席情報を右記の二次元バーコードよりご確認ください。



※専門実践教育訓練給付制度をご利用の方へ
お申込前に、必ず17ページと、右記の二次元バーコードより動画にて手続き方法をご確認ください。



●【授業時間】介護過程Ⅲ：9:30～18:00 / 医療的ケア：9:30～16:30

嬉野市教室 社会福祉法人済昭園・清涼館

定員：介護過程Ⅲ16名 / 医療的ケア16名

介護過程Ⅲ	月生・クラス	9月生A
申込締切		7/12(水)
1日目		9/16(土)
2日目		9/23(土)
3日目		9/30(土)
4日目		10/7(土)
5日目		10/14(土)

医療的ケア	月生・クラス	10月生A
申込締切		9/12(火)
1日目		10/21(土)
2日目		10/28(土)

▼専門実践教育訓練給付制度ご利用の方へ 下記受講開始日から修了日までの間に受講をお願い致します。また、ハローワークへ申請する受講開始日は、下記の日付をご記入ください。

介護過程Ⅲを選択されたクラス▶	9月生A	
無資格者	受講開始日	7/1(土)
	受講修了予定日	12/31(日)
ヘルパー2級・初任者	受講開始日	7/15(土)
	受講修了予定日	11/14(火)

鹿島市教室 鹿島介護予防センター吹上荘

定員：介護過程Ⅲ16名 / 医療的ケア16名 ※認可申請中

介護過程Ⅲ	月生・クラス	7月生A
申込締切		5/10(水)
1日目		7/13(木)
2日目		7/20(木)
3日目		7/27(木)
4日目		8/3(木)
5日目		8/10(木)

医療的ケア	月生・クラス	8月生A
申込締切		7/12(水)
1日目		8/17(木)
2日目		8/24(木)

▼専門実践教育訓練給付制度ご利用の方へ 下記受講開始日から修了日までの間に受講をお願い致します。また、ハローワークへ申請する受講開始日は、下記の日付をご記入ください。

介護過程Ⅲを選択されたクラス▶	7月生A	
無資格者	受講開始日	5/15(月)
	受講修了予定日	11/14(火)
ヘルパー2級・初任者	受講開始日	5/15(月)
	受講修了予定日	9/14(木)

介護福祉士実務者研修
日程のご案内

介護福祉士実務者研修
日程のご案内

2023年度(2024年1月)介護福祉士国家試験概要

試験について、例年よく頂くご質問をまとめました。

Q 試験を受験するための条件はありますか?

2つあります。

- ①実務者研修を修了している事。(見込でも可能です)
受講歴の有効期限はありませんので、1度修了していれば、受講し直す必要はありません。
- ②介護業務の実務経験が、3年かつ540日以上である事。
相談員業務や、事務職は対象外となりますので、ご注意ください。

Q 試験の合格基準を教えてください。

2つあります。

- ①試験は125点満点で、正答率60%以上が合格の目安です。
あくまでも目安であり、その年によって合格点は異なります。
- ②全ての科目群に得点している事。
試験は11の科目群(単元)で問題が構成されており、全ての科目群において得点する事が求められます。1つでも0点の科目群があると、仮にその他の問題が全問正解だったとしても不合格となりますので、全ての単元を広く勉強する事が求められます。

実施時期	合格基準/総得点
第33回 令和2年度 (2021年1月31日)	75点/125点
第32回 令和元年度 (2020年1月26日)	77点/125点
第31回 平成30年度 (2019年1月27日)	72点/125点
第30回 平成29年度 (2018年1月28日)	77点/125点
第29回 平成28年度 (2017年1月29日)	75点/125点

過去5年間の合格基準点は左記の通りです。

Q 試験の出題形式を教えてください。

5択のマークシート方式で問題数は125問で構成されています。

試験時間は午前100分、午後120分となり、1問にかけられる時間はおよそ1分30秒から2分00秒の間と非常に短い為、時間配分も作戦を立てて考える必要があります。

Q 介護福祉士国家試験の受験申込方法を教えてください。

試験受験の申込は、「公益財団法人 社会福祉振興・試験センター」様で受け付けています。

まずは「受験の手引き」を取り寄せ、必要書類や提出期日を確認しましょう。ホームページで取り寄せ可能です。※例年、6月頃に試験日などの概要が発表されます。

- URL <http://www.sssc.or.jp>
- 試験案内専用電話(自動音声案内) 03-3486-7559
- 試験室電話(オペレーターとの会話が可能) 03-3486-7521(平日9:30~17:00)



さらに詳しく試験についてお知りになりたい方は、**無料オンラインセミナー**にご参加ください。



お友達登録は下記二次元バーコードから↓

- ユーザー名 三幸福祉カレッジ(九州事務局)
- LINEID fzu5133w

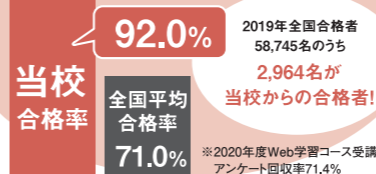


4,200人以上が登録中の三幸福祉カレッジ九州事務局公式LINEで、毎日過去問題にチャレンジ!試験日当日の過ごし方や、項目別の勉強ワンポイントアドバイスなどもお伝えしています。1日1問スキマ時間でチャレンジするだけで、1年間で365問の過去問題を演習する事が出来ます。ぜひお友達登録お待ちしております。

2023年度介護福祉士受験対策講座

三幸の介護福祉士受験対策講座はココが魅力☆

1 圧倒的な合格実績!
全国平均を上回る合格率92.0%



2 ノウハウが凝縮された三幸福祉カレッジのオリジナル教材



3 実務者研修と同時申込みで介護福祉士受験対策講座が20%割引!



STEP① まずはここから基礎固め

通信 ●筆記通信コース

福祉業界で名高いポイント速習コースと同じ教材を使用して、ご自身のペースで学習を進めていきます。質問用紙を使い、不明点を解消できるので、分からないことがあったときの質問体制も整っているので安心です。

●Web学習コース

全てインターネット上に学習内容が集約されています。スマートフォンでも閲覧が可能なので、スキマ時間の有効活用がしやすい点が、人気ポイントです。

●よく出るキーワード解説動画

頻出単語の解説を動画にまとめています。なかなか文字だけでは分かりにくい内容の理解を助けてくれる、心強い動画です。

通学 ●ポイント速習コース/9:30~16:30

筆記通信コースと同じ教材を使用して、授業では、その中から必ず押さえておかなければならないポイントを絞り、解説していきます。また、三幸オリジナル教材の中から、過去の国家試験の問題にそのままの問題が出題されていました。4日目の模擬試験は、自分の勉強の進み具合、強み弱みの確認(目安)にもなります。もちろん、オリジナル教材も全て受講料の中に含まれています。

教室	長崎	佐世保
月生・クラス	10月生A	10月生A
申込締切	11/8(水)	10/11(水)
1日目	11/12(日)	10/14(土)
2日目	11/19(日)	10/21(土)
3日目	11/26(日)	10/28(土)
4日目	12/3(日)	11/4(土)

STEP② 勉強の成果を確認!全国統一模試で力試し

通信 ●全国統一模擬試験(自宅受験)

受験当日と同様のスケジュールで模擬試験が受けられます。受験日時が決まっていないので、ご自身のタイミングで受験ができます。指定の日時・場所で受験する事が難しい方にとっては、自宅模試を推奨します。

通学 ●全国統一会場模試/9:40~15:40

一度は、午前と午後の問題数に対する時間配分を試すために、受けておいた方が良いでしょう。受験当日の自分の問題を解くペースの参考になると思います。また、1月以降、三幸福祉カレッジの受験者の中での全国順位をお知らせしておりますので、現在の合格ラインの確認(目安)にもなります。

教室	長崎	佐世保
月生・クラス	12月生A	12月生A
申込締切	12/6(水)	11/29(水)
1日目	12/10(日)	12/2(土)

STEP③ 三幸福祉カレッジが試験前に出来る最後のお手伝い。直前対策講座で最終おさらい!

通信 ●直前対策講座 動画コース

最低限抑えておかなければならない内容を動画で、繰り返し、何度でも閲覧して視聴する事が可能です。試験日当日も閲覧する事が出来る点も、とても好評です。

通学 ●直前対策講座/9:30~16:30

最低限抑えておかなければならない内容を科目ごとに見直す機会になります。教材は使用せず、要点を集約したプリントを中心に講義と問題演習を行っていきます。最後の最後に不安を解消したい、自信を持って試験本番に臨みたい方が選択されることが多いです。

教室	長崎	佐世保
月生・クラス	1月生A	1月生A
申込締切	1/10(水)	1/10(水)
1日目	1/14(日)	1/13(土)

STEP④ 2024年1月 介護福祉士国家試験本番!

まずは、実務者研修のお申込から始めましょう! 11ページ以降の掲載日程より、ご希望の教室・日程を選択頂き、お申込ください。

講師メッセージ

現在の介護福祉士国家試験の合格率は約70%を推移しています。一回で合格したいという皆様の気持ちを押さえ、実務者研修とは別に国家試験勉強に特化した「受験対策講座」をご用意しています。三幸福祉カレッジでは、お仕事がお忙しい中でも効率よく勉強を進められるように、通学・通信形式で合計8コースをご用意しております。実務者研修等を担当している三幸福祉カレッジの講師がオリジナル教材を作成していますので、安心感もあるとお声も頂きます。ぜひ合格へ向けてぜひ一緒に頑張ってください。



受験対策講座 北原講師

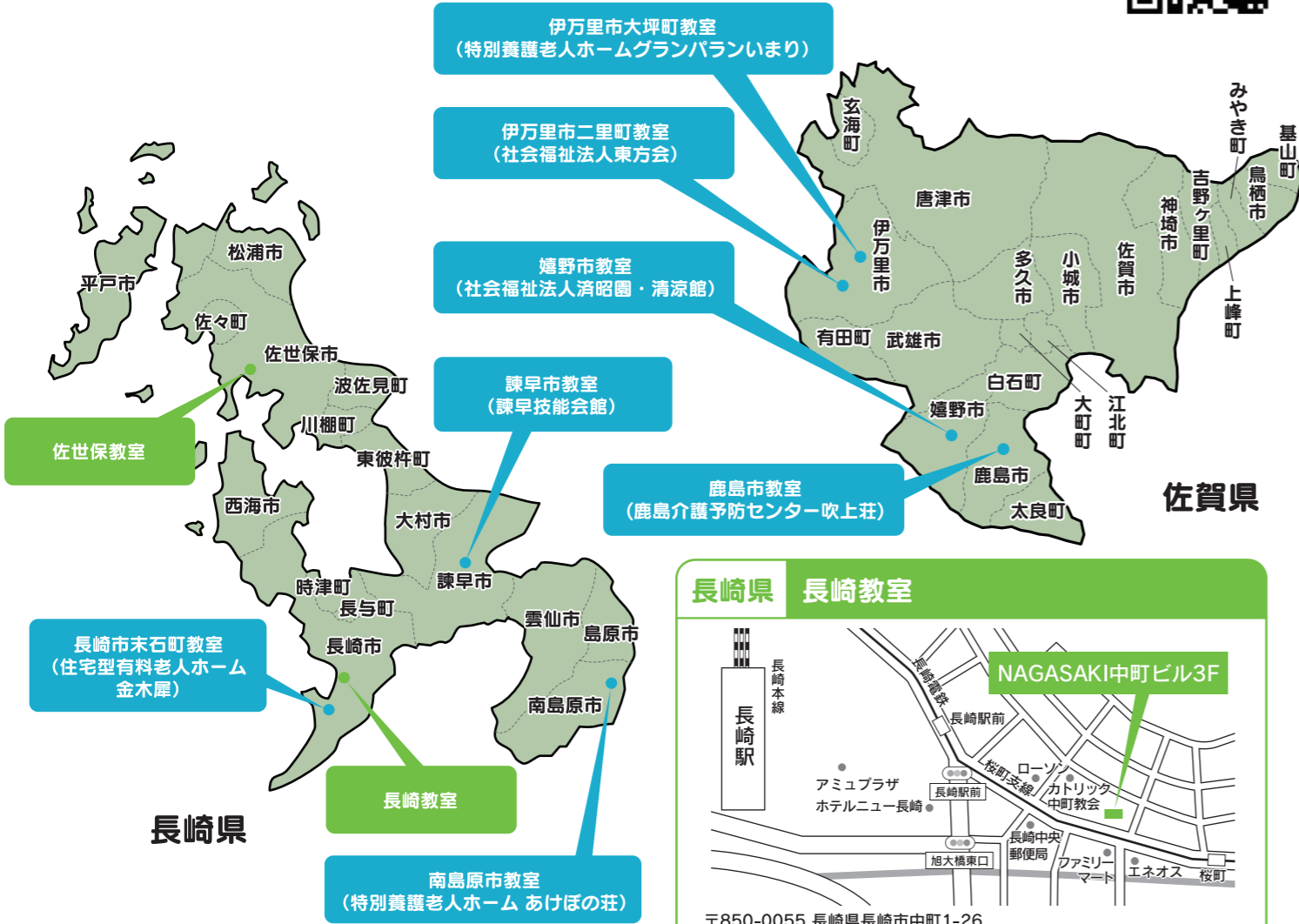
三幸福祉カレッジ 教室のご案内

個別 個別説明会も対応しております。ご希望の方は
☎0120-294-350までご連絡下さい。

移動 各地域の法人様・公共施設をお借りしての
開催となります。直接のお問合せはご遠慮下さい。

無料P 無料の駐車場を完備しております。

教室一覧ページで
Googleマップで
確認できます。



長崎県 長崎教室

〒850-0055 長崎県長崎市中町1-26
JR「長崎駅」より徒歩4分

長崎県 南島原市教室 特別養護老人ホームあけほの荘 無料P 移動

〒859-2112 長崎県南島原市布津町乙1862-2
島鉄バス「布津町老人ホーム前」バス停より徒歩1分

長崎県 佐世保教室

〒857-0806 長崎県佐世保市島瀬町4-19
西肥バス・佐世保市営バス「島瀬町」バス停より徒歩1分

佐賀県 伊万里市大坪町教室 特別養護老人ホームグランパランいまり 無料P 移動

〒848-0022 佐賀県伊万里市大坪町乙1579-2
JR筑肥線「上伊万里駅」から徒歩15分

佐賀県 伊万里市二里町教室 社会福祉法人東方会 無料P 移動

〒848-0035 佐賀県伊万里市二里町大里乙3602-1
松浦鉄道「金武駅」より徒歩7分

佐賀県 嬉野市教室 特別養護老人ホーム清昭園・清涼館 無料P 移動

〒849-1425 佐賀県嬉野市塩田町大字五町田甲77
JR長崎本線「肥前鹿島駅」から車で約10分

佐賀県 鹿島市教室 鹿島介護予防センター吹上荘 無料P 移動

〒849-1311 佐賀県鹿島市高津原362-1
JR「肥前鹿島駅」より車で6分

認可申請中

長崎県 長崎市末石町教室 住宅型有料老人ホーム金木屋 無料P 移動

〒850-0991 長崎県長崎市末石町154
JR「長崎駅」より車で20分

長崎県 諫早市教室 諫早技能会館 無料P 移動

〒854-0061 長崎県諫早市宇都町22-76
JR「諫早駅」より車で3分

出張開催の教室は、
地域の方々のご協力を得て
開催しております。
会場への直接のお問い合わせは
ご遠慮ください。

▼お問合せは、三幸福祉カレッジにて承ります。

三幸福祉カレッジ
☎0120-294-350
(平日8:50~18:00)