

この度は、三幸福祉カレッジ主催の「実務者研修」のご受講ありがとうございます。
 今回、「医療法人一陽会 介護老人保健施設ブルーマリン天草」にて講座を開講するにあたり、下記の注意事項を守っていただきますよう、宜しくお願い致します。
また、感染対策の意識を持ち『感染しない、させない』行動の徹底にご協力をお願いいたします。

通学日程		持参物
介護過程Ⅲ 5A 9:30～18:00	5/23(木)	・受講の手引きに記載してある持ち物 ※ロッカーや更衣室はございません ※医療的ケアは実技の状況に応じて、最大で1時間延長となる場合があります。
	5/30(木)	
	6/6(木)	
	6/13(木)	
	6/20(木)	
医療的ケア 6A 9:30～16:30	6/27(木)	
	7/4(木)	

1. 会場

天草市五和町御領9133番地
 医療福祉法人 一陽会(天草セントラル病院敷地内)
 介護老人保健施設 ブルーマリン天草

2. 駐車場

別紙を必ずご確認ください、所定の場所に駐車ください。



3. 施設の利用について(重要)

- ・全日、朝9時以降に正面玄関から入館できます。
- ・時間に余裕を持ってお越しください。9時30分より授業開始です。

手洗い・うがい等を済ませ、9時25分までに教室に着席して頂きますようお願いいたします。遅刻の場合はご入室いただけません。

- ・教室・駐車場以外の施設内の立ち入りや、施設様へ直接お電話される事はご遠慮願います。

4. 施設の清掃

ゴミは必ず各自お持ち帰りください。

5. 昼食

昼食は教室で食べることができます。近隣にコンビニ等ございませんので持参ください。

6. 喫煙場所

施設内・施設敷地内は喫煙不可です。

7. 自宅学習(通学前合格必須科目)について 【重要】

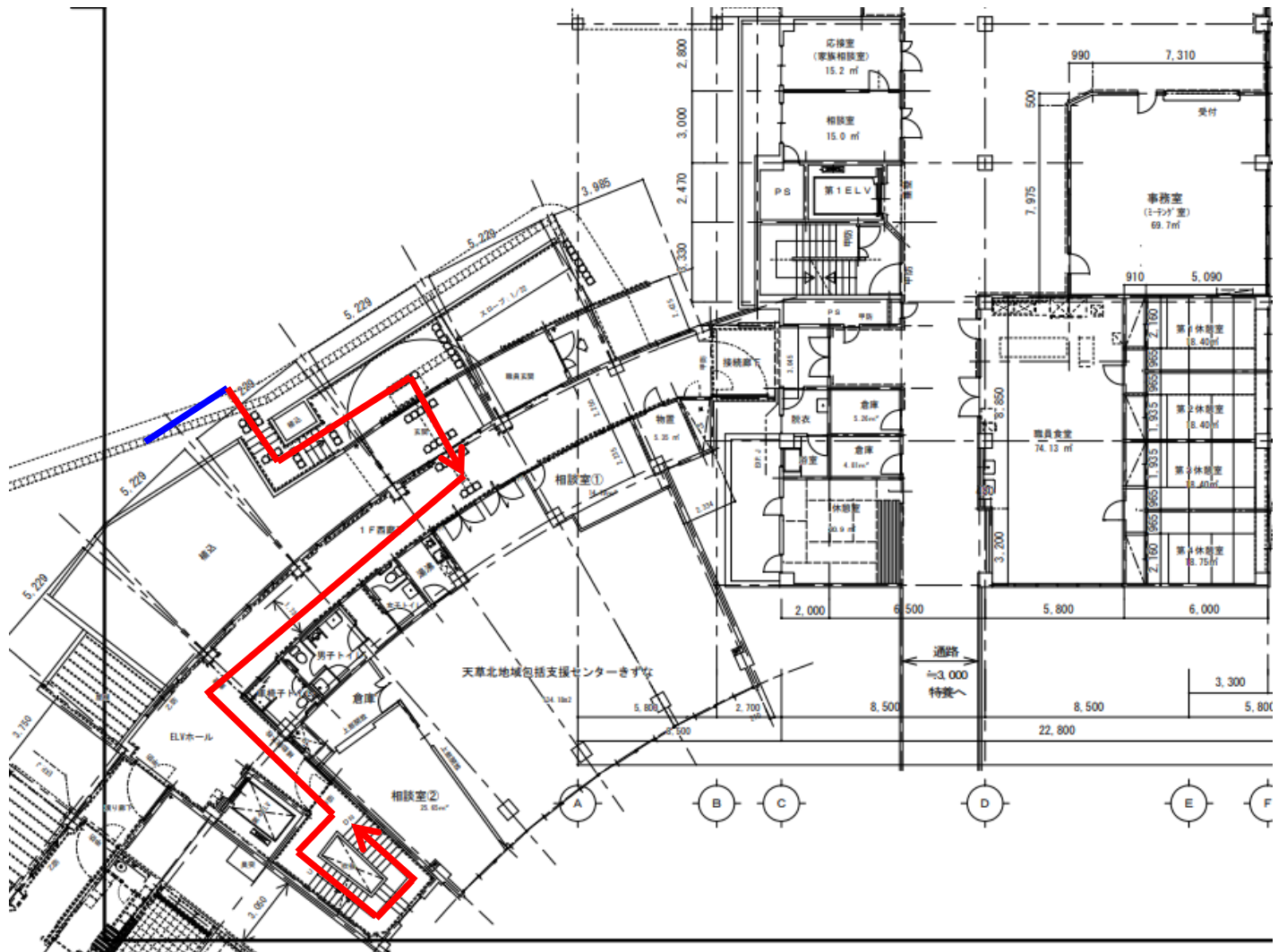
本ご案内をお受け取り時点で、通学前合格必須科目の合格ができていない方は、別紙フリーコールにお電話下さい。通学初日の前営業日までに合格が確認できない場合は、ご入室いただけません。

★通学前合格必須科目 ヘルパー2級・初任者研修修了者 → 介護過程Ⅱ、医療的ケア
 無資格者 → 介護過程Ⅰ、介護過程Ⅱ、医療的ケア

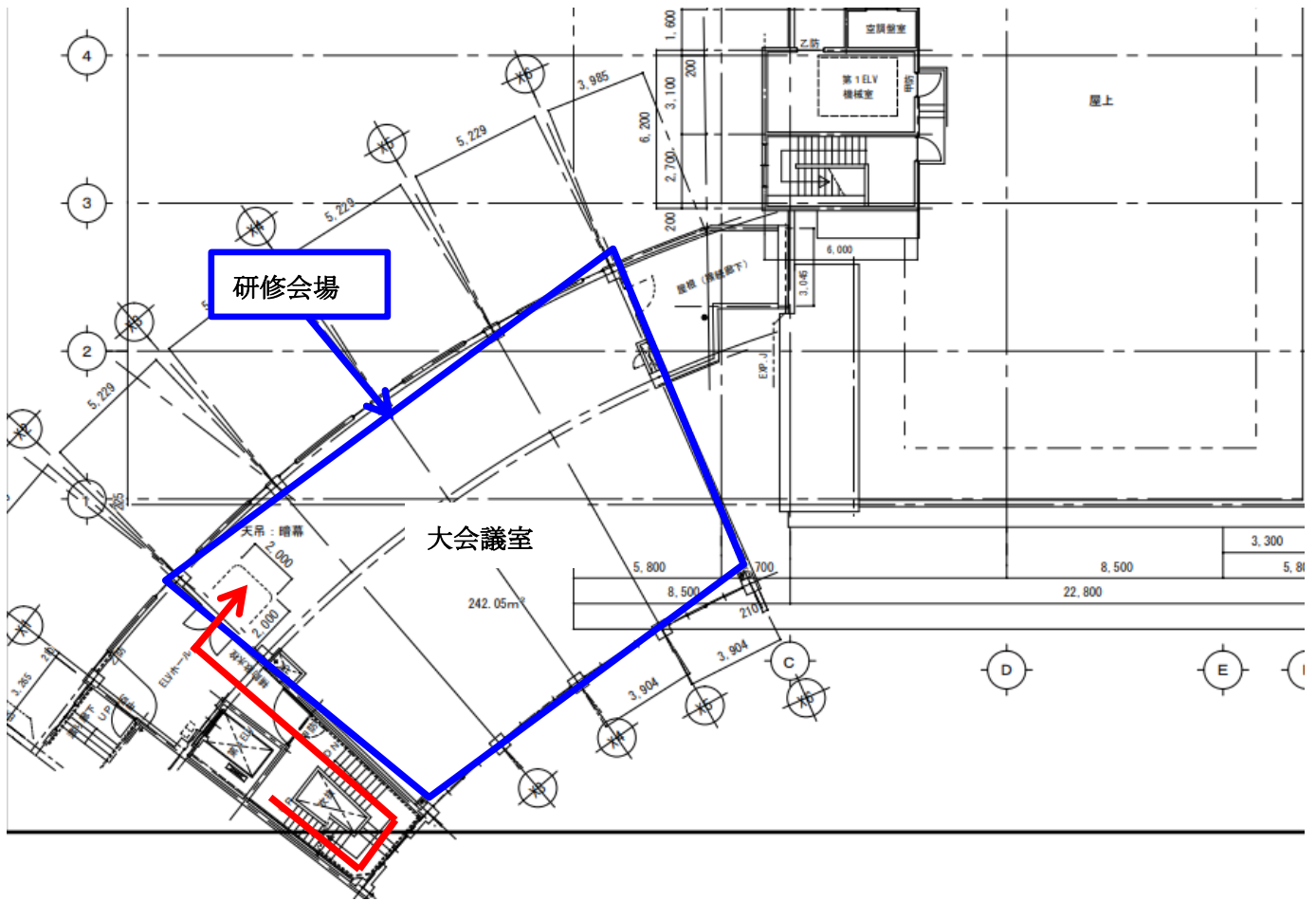
8. その他

- ・通学前に必ず「受講の手引き」をお読みください。
- ・駐車場の事故については当校は一切の責任を負いかねます。
- ・その他の注意事項につきましては、初日の講師よりお伝えいたします。
- ・体調管理に留意され、遅刻・欠席されることのないようご注意下さい。**遅刻・欠席となる場合、他の教室でのお振替となります。**

ブルーマリン天草会場
研修会場建物入口



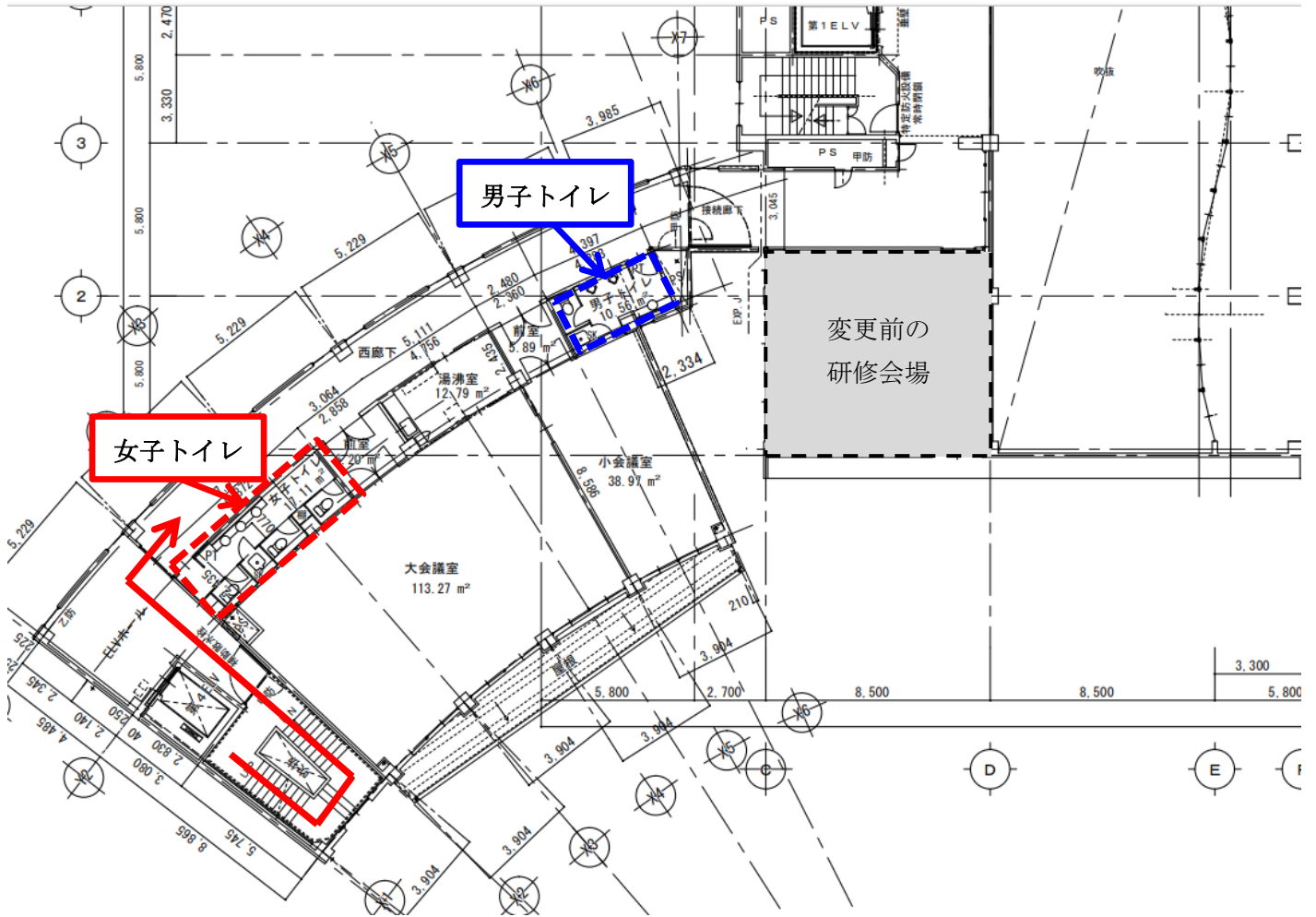
ブルーマリン天草会場
研修会場 4階



入口ドア



ブルーマリン天草会場
 受講者トイレ 3階



女子トイレ

男子トイレ



三幸福祉カレッジ 九州事務局

通話無料 0120-294-350

電話受付時間 平日 8:50~18:00

駐車場について

職員駐車場の奥側の空きスペースをご利用ください

駐車場内は徐行をお願いします

