

# 天草市本渡町 天草ナーシングホーム教室施設利用の注意事項

三幸福祉カレッジ 九州事務局

この度は、三幸福祉カレッジ主催の「実務者研修」のご受講ありがとうございます。  
今回、天草ナーシングホーム様にて実務者研修を開講するにあたり、下記の注意事項を守っていただきますよう、  
よろしくお願いいたします。  
また、感染対策の意識を持ち『感染しない、させない』行動の徹底にご協力をお願いいたします。

通学日程		持参物・その他
介護過程Ⅲ 7B 9:30~18:00	7/6(月)	・受講の手引きに記載してある持参物 ・動きやすい服装、靴でお願いします ※ロッカーや更衣室はございません ※医療的ケアは実技の状況に応じて、最大で1時間延長となる場合があります。
	7/13(月)	
	7/20(月)	
	7/27(月)	
	8/3(月)	
医療的ケア 8C 9:30~16:30	8/10(月)	
	8/17(月)	

## 1. 会場

熊本県天草市本渡町広瀬1347番地  
社会福祉法人清志会 天草ナーシングホーム 会議室

## 2. 駐車場

本紙記載の所定の場所に駐車ください。  
同僚やご友人と一緒に申込みの方は、  
なるべく乗り合いでのご通学にご協力ください。



## 3. 施設の利用について(重要)

- ・手洗い、うがい等を済ませ、**9時25分までに教室に着席**して頂きますようお願いいたします。  
**※介護過程・医療的ケアそれぞれ初日のみ、本人確認を行いますので9:15までにご着席ください**
- ・9時30分より授業開始です。遅刻の場合はご入室いただけませんので時間に余裕を持ってお越しください。
- ・**教室、駐車場以外の施設内の立ち入りや、施設様へ直接お電話される事はご遠慮願います。**

## 4. 施設の清掃

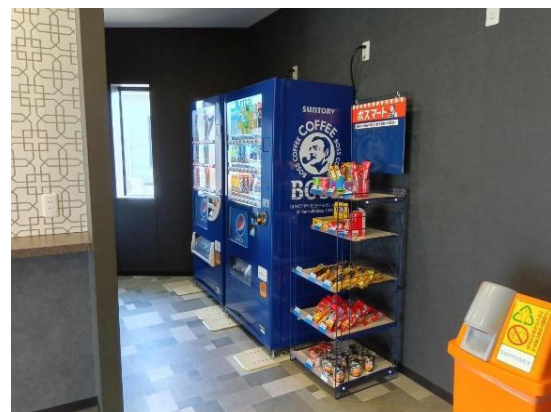
ゴミは必ず各自お持ち帰りください。

## 5. 昼食

昼食は教室で食べることができます。  
近隣にコンビニ等ございませんので持参ください。  
施設内にある自販機・軽食売場は利用可能です。

## 6. 喫煙場所

施設内は喫煙不可です。  
喫煙は自家用車内で行います。



## 7. 自宅学習(通学前合格必須科目)について【重要】

本案内をお受け取り時点で、通学前合格必須科目の合格ができていない方は、ナビダイヤルにお電話ください。  
通学初日の前営業日までに合格が確認できない場合は、ご入室いただけません。

★通学前合格必須科目 ヘルパー2級・初任者研修修了者 → 介護過程Ⅱ、医療的ケア  
無資格者 → 介護過程Ⅰ、介護過程Ⅱ、医療的ケア

## 8. その他

- ・通学前に必ず「**受講の手引き**」をお読みください。
- ・駐車場の事故については当校は一切の責任を負いかねます。
- ・その他の注意事項につきましては、初日の講師よりお伝えいたします。
- ・体調管理に留意され、遅刻・欠席のないようご注意ください。**遅刻・欠席の場合、他教室に振替となります。**

★天草ナーシングホーム



※駐車スペースは黄色線で  
囲っているところのみとな  
ります  
×が付いている箇所は進入  
不可です。



看板が見えたらそのまま坂  
を上がってください



①正面玄関から入り、左手にある受付で挨拶してくださ  
い。その際にお名前もお伝えください。



②挨拶後、通路をまっすぐ進んでいただき、右手に「会議  
室」がありますのでそちらにお入りください。



\*休憩時や待ち時間は「地域交流スペース」を利用することができます。  
また、設置されている無料ドリンクバーも利用可能です。(正面玄関入って左側にあります)

