

北九州市門司区教室 施設利用の注意事項

三幸福祉カレッジ 九州事務局

この度は、三幸福祉カレッジ主催の「介護福祉士 実務者研修」にご受講いただきありがとうございます。
今回、さわやか和布刈館にて講座を開講するにあたり、下記の注意事項を守っていただきますよう、よろしくお願いいたします。
また、感染対策の意識を持ち『感染しない、させない』行動の徹底にご協力をお願いします。

通学日程		持参物
介護過程Ⅲ 9:30～18:00	1日目 6/14(日)	・受講の手引きに記載の持ち物
	2日目 6/21(日)	・上靴(かかとのあるもの)、外靴を入れる袋
	3日目 6/28(日)	※必要に応じて上着やひざ掛け等ご準備ください。
	4日目 7/5(日)	留意事項
	5日目 7/12(日)	・マスク着用にご協力ください。
医療的ケア 9:30～16:30	1日目 7/19(日)	・会場にロッカーや更衣室はございません。
	2日目 7/26(日)	・医療的ケアは実技の状況に応じて、最大1時間延長となる場合があります。

1. 会場

〒801-0883 北九州市門司区大久保1丁目9-15
さわやか和布刈館

2. 駐車場

本紙記載の所定の場所に駐車ください。
駐車スペースが狭いです。同僚やご友人とお申込の方は、なるべく乗り合いでのご通学にご協力ください。



3. 施設の利用について (重要)

- ・9時15分から入場開始、9時30分から授業開始です。9時25分までに教室に着席して頂きますようお願いいたします。
- ・遅刻の場合はご入室いただけません。時間に余裕を持ってお越しください。

・教室や駐車場以外の施設内の立ち入りや、施設様へ直接お電話される事は絶対にご遠慮願います

問合せ先：三幸福祉カレッジ：0570-015-350

4. 施設の清掃

ゴミは必ず各自お持ち帰りください。

5. 昼食

昼食は会場で食べるができます。近隣にコンビニはありますが、駐車スペースの関係で持参をおすすめします。

6. 喫煙場所

施設の外に、喫煙スペースがあります。 ※職員様も利用される場所です。

7. 自宅学習 (通学前合格必須科目) について 【重要】

本ご案内を確認した時点で、通学前合格必須科目の合格ができていない方は、本案内記載のナビダイヤルに
お電話ください。通学初日の前営業日までに合格が確認できない場合は、ご通学が認められません。

★通学前合格必須科目 ヘルパー2級・初任者研修修了者 → 介護過程Ⅱ、医療的ケア (通信)
無資格者 → 介護過程Ⅰ、介護過程Ⅱ、医療的ケア (通信)

8. その他

- ・通学前に必ず「受講の手引き」をお読みください。
- ・駐車場内の事故については施設、学校は一切の責任を負いかねます。
- ・その他の注意事項につきましては、初日の講師よりお伝えいたします。
- ・体調管理に留意され、遅刻・欠席されることのないようご注意ください。遅刻・欠席となる場合、他の教室でのお振替となります。

外観



さわやか和布刈館が会場です。

お隣にさわやか和布刈弍番館がありますので、お間違えの無いようにお願いいたします。

▼さわやか和布刈館の入口



駐車場

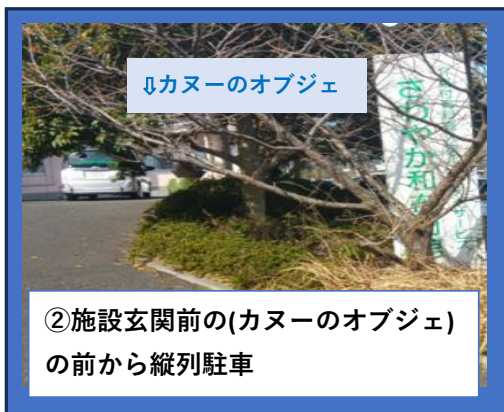
お車でお越しの際

- ①弍番館のフェンス沿いに縦列駐車
- ②施設入口前(カーヌのオブジェ)側に縦列駐車
- ③道路側の駐車スペース

※なるべく詰めて停めてください。

施設入口横の駐車スペースは、ご利用者様やご家族様の駐車スペースです。駐車禁止です！！

※ご協力いただきますようお願い致します

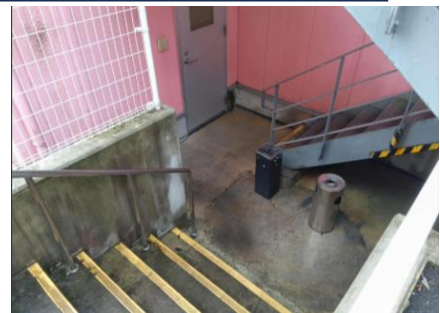
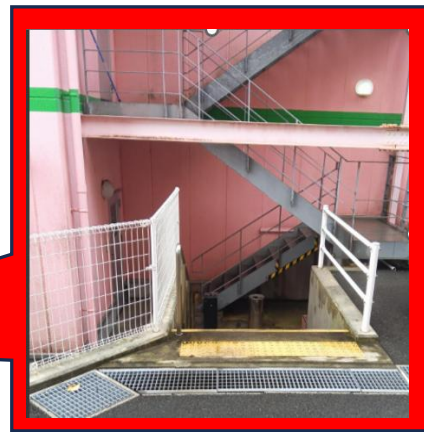


入口から教室まで



- ・入口は施錠されております。
インターホンを押して『実務者研修の受講生です』と職員様へお声がけください。
- ・緑のマットで靴を脱ぎ、持参した袋に靴は入れて、上履きに履き替えて奥に進んでください。
- ・入って左側のスペースにて受講していただきます。
講師の指示に従ってください。

喫煙場所について



和布刈館貳番館の階段下に喫煙所があります。
喫煙所は施設職員様も利用されます。
マナーを守ってご利用いただきますようお願いいたします。

三幸福祉カレッジ 九州事務局

通話無料 **0570-015-350**
電話受付時間 平日 8:50~18:00