

都城市神之山町 株式会社ハラケアシステム教室施設利用の注意事項

三幸福祉カレッジ 九州事務局

この度は、三幸福祉カレッジ主催の「実務者研修」にご受講いただきありがとうございます。
今回、株式会社ハラケアシステム 様にて講座を開講するにあたり、下記の注意事項を守っていただきますよう、よろしくお願いいたします。

また、**感染対策の意識を持ち『感染しない、させない』行動の徹底**にご協力をお願いします。

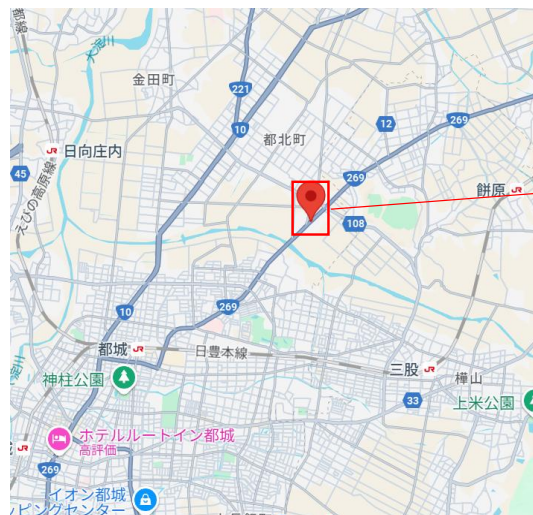
通学日程		持参物
介護過程Ⅲ 7A 9:30~18:00	7/12(日)	・受講の手引きに記載してある持ち物 ・ 上靴(かかとのあるもの)、外靴を入れる袋 (そとではく くつ と きょうしつではく くつ)とふくろ
	7/19(日)	
	7/26(日)	
	8/2(日)	※ロッカーや更衣室はございません
医療的ケア 6A 9:30~16:30	8/9(日)	※エアコンはございますが、必要に応じて上着やひざ掛け等ご準備ください
	6/28(日)	※医療的ケアは実技の状況に応じて、最大で1時間延長となる場合があります。
	7/5(日)	

1. 会場

宮崎県都城市神之山町1927-1

2. 駐車場

本紙記載の所定の場所に駐車ください。



3. 施設の利用について(重要)

- ・全日、朝9時15分以降に正面玄関から入館できます。
- ・**9時25分までに教室に着席**して頂きますようお願いいたします。
- ・9時30分より授業開始です。遅刻の場合はご入室いただけませんので時間に余裕を持ってお越しください。
- ・教室・駐車場以外の施設内の立ち入りや、施設様へ直接お電話される事はご遠慮願います。

4. 施設の清掃

ゴミは必ず各自お持ち帰りください。

5. 昼食

昼食は教室で食べることができます。買い物は車での移動が必要なため、昼食はご持参をお勧めします。

6. 喫煙場所

施設内・施設敷地内は喫煙不可です。

7. 自宅学習(通学前合格必須科目)について 【重要】

本ご案内をお受け取り時点で、通学前合格必須科目の合格ができていない方は、本誌記載の電話番号にお電話ください。

通学初日の授業開始までまでに合格が確認できない場合は、ご入室いただけません。

介護過程Ⅲ通学前合格必須科目:介護過程Ⅰ(無資格者のみ) 介護過程Ⅱ(全員)

医療的ケア通学前合格必須科目:医療的ケア通信(全員)

8. その他

- ・通学前に必ず「受講の手引き」をお読みください。
- ・駐車場内の事故については当校は一切の責任を負いかねます。
- ・その他の注意事項につきましては、初日の講師よりお伝えします。
- ・体調管理に留意され、遅刻・欠席されることのないようご注意ください。遅刻・欠席となる場合、他の教室でのお振替となります。

駐車場

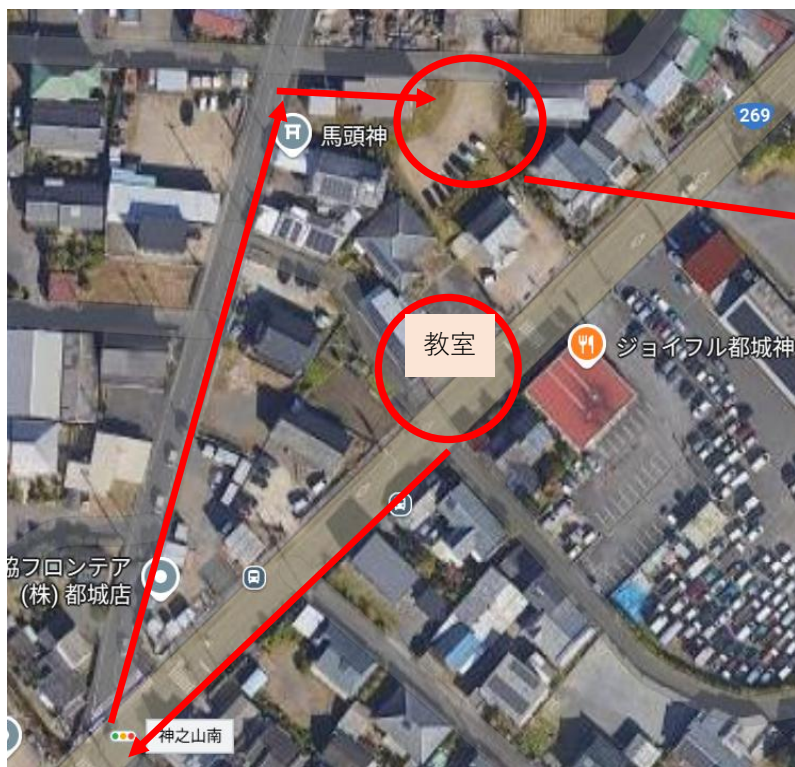
奥の方から順番に
駐車してください



入り口



入り口を入られましたらすぐに上靴に履き替えて入室してください



教室前の駐車場が満車の場合には第2駐車場を使用してください

第2駐車場から教室までは歩いてショートカットで行けます。

三幸福祉カレッジ 九州事務局

ナビダイヤル 0570-015-350

電話受付時間 平日 8:50~18:00