

この度は、三幸福祉カレッジ主催の「実務者研修」のご受講ありがとうございます。  
 今回、コミュニティセンター志布志市文化会館様にて講座を開講するにあたり、下記の注意事項を守っていただきますよう、宜しくお願い致します。

また、感染対策の意識を持ち『感染しない、させない』行動の徹底にご協力をお願いいたします。

通学日程		持参物
介護過程Ⅲ 6A 9:30~18:00	5/27(水)	・受講の手引きに記載してある持ち物  ※ロッカーや更衣室はございません ※エアコンはございますが、必要に応じて上着やひざ掛け等ご準備下さい ※医療的ケアは実技の状況に応じて、最大で1時間延長となる場合があります。
	6/3(水)	
	6/17(水)	
	6/24(水)	
	7/1(水)	
医療的ケア 7A 9:30~16:30	7/8(水)	
	7/15(水)	

**1. 会場**

鹿児島県志布志市志布志町志布志2238-1  
 コミュニティセンター志布志市文化会館

**2. 駐車場**

裏面をご確認頂き、所定の場所に駐車ください。  
 同僚やご友人と一緒に申込みの方は、なるべく乗り合いでの通学にご協力ください。

**3. 施設の利用について(重要)**

- ・全日、朝9時以降に正面玄関から入館できます。
- ・時間に余裕を持ってお越しください。9時30分より授業開始です。
- ・手洗い・うがい等を済ませ、**9時25分までに教室に着席**して頂きますようお願いいたします。  
**※遅刻の場合はご入室いただけません。**
- ・教室・駐車場以外の施設内の立ち入りや、施設様へ直接お電話される事はご遠慮願います。

**4. 施設の清掃**

ゴミは必ず各自お持ち帰りください。

**5. 昼食**

昼食は教室で食べることができます。  
 教室以外(ロビー等)での飲食はお控えください。  
 志布志市役所近辺にはお食事処・コンビニがあります。

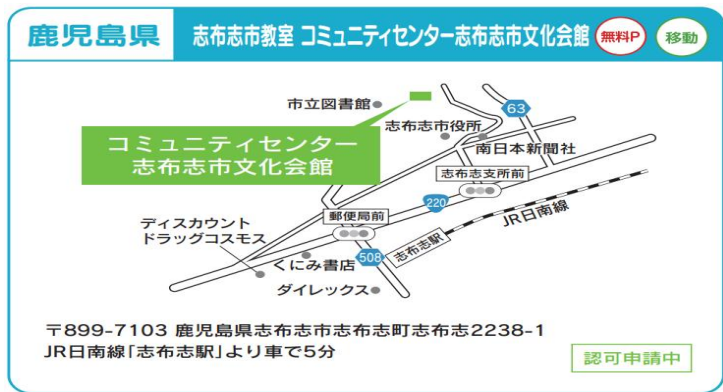
**6. 喫煙場所**

指定の喫煙場所をお願いします。

**7. 自宅学習(通学前合格必須科目)について【重要】**

本ご案内をお受け取り時点で、通学前合格必須科目の合格ができていない方は、裏面ナビダイヤルにお電話下さい。通学初日の前営業日までに合格が確認できない場合は、ご入室いただけません。

★通学前合格必須科目 ヘルパー2級・初任者研修修了者 → 介護過程Ⅱ、医療的ケア  
 無資格者 → 介護過程Ⅰ、介護過程Ⅱ、医療的ケア



雨の日は傘袋をご利用ください。



## 8. その他

- ・通学前に必ず「受講の手引き」をお読みください。
  - ・駐車場内の事故については当校は一切の責任を負いかねます。
  - ・その他の注意事項につきましては、初日の講師よりお伝えいたします。
  - ・体調管理に留意され、遅刻・欠席されることのないようご注意ください。
- ※遅刻・欠席となる場合、他の教室でのお振替となります。**

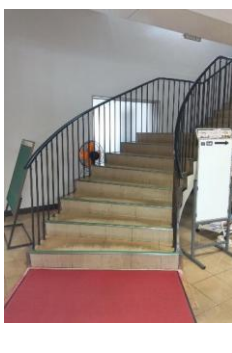
### ★駐車場と正面玄関



・駐車場は**大駐車場**(道路向かい側)・**南側駐車場**(海側)をご利用ください。

### ★正面玄関から教室まで

会場は2Fにあります。【集会室4】正面玄関を入ると、階段があります。2Fに上がってすぐの部屋が会場となります



2Fの【集会室4】  
会場になります

