

# 山鹿市 特別養護老人ホーム一本松荘教室 施設利用の注意事項

三幸福祉カレッジ 九州事務局

この度は、三幸福祉カレッジ主催の「実務者研修」のご受講ありがとうございます。  
今回、特別養護老人ホーム一本松荘様にて講座を開講するにあたり、下記の注意事項を守っていただきますよう、よろしくお願いいたします。  
また、感染対策の意識を持ち『感染しない、させない』行動の徹底にご協力をお願いいたします。

また、感染対策の意識を持ち『感染しない、させない』行動の徹底にご協力をお願いいたします。

通学日程		持参物
介護過程Ⅲ 5A 9:30～18:00	5/27(水)	・受講の手引きに記載してある持ち物 ・上靴(かかとのあるもの)、外靴を入れる袋 ・トイレにペーパータオル等ございませんのでタオルやハンカチ等ご持参ください。  ※ロッカーや更衣室はございません ※エアコンはございますが、必要に応じて上着等ご準備下さい ※医療的ケアは実技の状況に応じて、最大で1時間延長となる場合があります。
	6/3(水)	
	6/10(水)	
	6/17(水)	
	6/24(水)	
医療的ケア 5A 9:30～16:30	5/13(水)	
	5/20(水)	

## 1. 会場

山鹿市鹿本町津袋450  
特別養護老人ホーム 一本松荘

## 2. 駐車場

裏面をご確認頂き、所定の場所に駐車ください。  
同僚やご友人と一緒に申込みの方は、  
なるべく乗り合いでの通学にご協力ください。

## 3. 施設の利用について(重要)

- ・全日、朝9時以降に建物入口から入館できます。
  - ・時間に余裕を持ってお越しください。9時30分より授業開始です。
- 手洗い・うがい等を済ませ、9時25分までに教室に着席して頂きますようお願いいたします。  
遅刻の場合はご入室いただけません。
- ・教室、駐車場以外の施設内の立ち入りや、施設様へ直接お電話される事をご遠慮願います。

## 4. 施設の清掃

ゴミは必ず各自お持ち帰りください。

## 5. 昼食

昼食は教室で食べることができます。近隣に食事可能なお店やコンビニはございませんのでご持参ください。

## 6. 喫煙場所

施設内・施設敷地内は喫煙不可です。

## 7. 自宅学習(通学前合格必須科目)について【重要】

本ご案内をお受け取り時点で、通学前合格必須科目の合格ができていない方は、裏面ナビダイヤルにお電話下さい。通学初日の前営業日までに合格が確認できない場合は、ご入室いただけません。

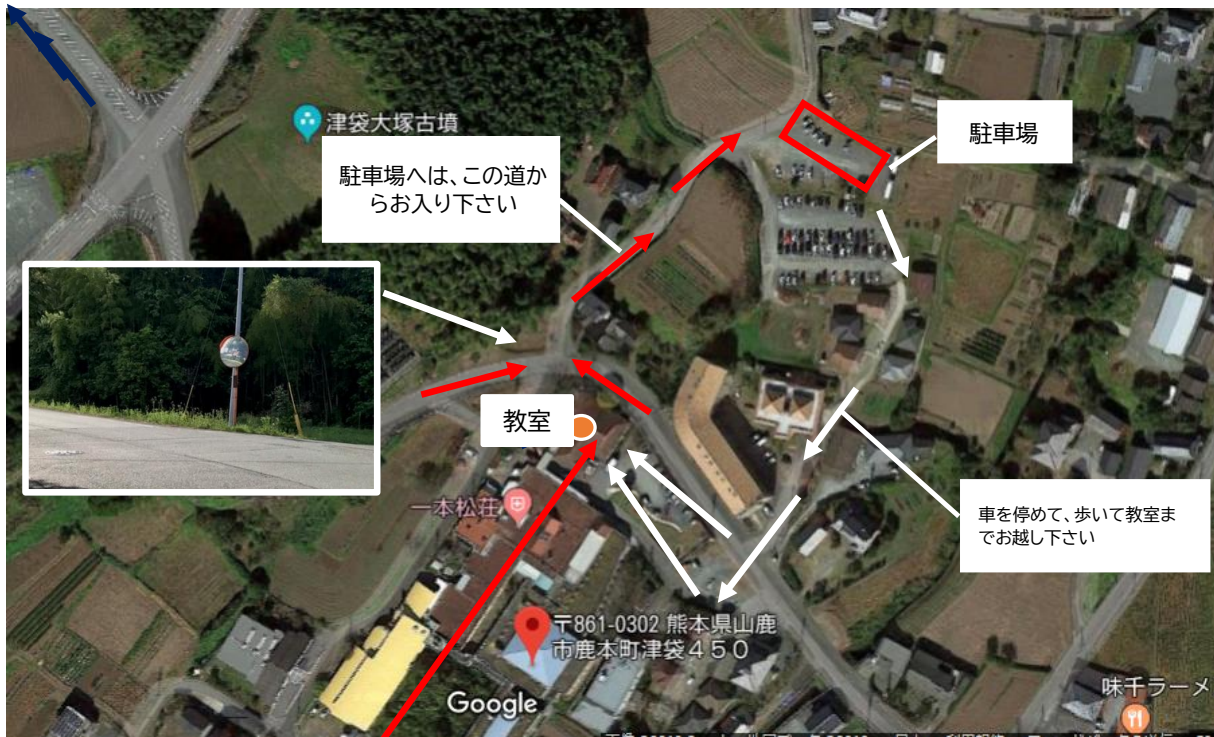
★通学前合格必須科目 ヘルパー2級・初任者研修修了者 → 介護過程Ⅱ、医療的ケア  
無資格者 → 介護過程Ⅰ、介護過程Ⅱ、医療的ケア

## 8. その他

- ・通学前に必ず「**受講の手引き**」をお読みください。
- ・駐車場の事故については当校は一切の責任を負いかねます。
- ・その他の注意事項につきましては、初日の講師よりお伝えいたします。
- ・体調管理に留意され、遅刻・欠席されることのないようご注意ください。遅刻・欠席となる場合、他の教室でのお振替となります。



★駐車場と入口



教室は特別養護老人ホームの右手にあります。 特別養護老人ホームへは入らないようご注意ください。  
(赤い屋根の平屋です)

三幸福祉カレッジ 九州事務局

ナビダイヤル 0570-015-350  
受付時間 平日/8:50~18:00