

この度は、三幸福祉カレッジ主催の「実務者研修」のご受講ありがとうございます。  
 今回、諫早市福田町 南高愛隣会ローカルステーションフラット様にて講座を開講するにあたり、下記の注意事項を守っていただきますよう宜しくお願い致します。

通学日程		持参物
介護過程Ⅲ 6A 9:30~18:00	6/13(土)	・受講の手引きに記載してある持ち物 ・ <b>上靴(かかとのあるもの)、外靴を入れる袋</b> ・ <b>ハンカチ、ティッシュ等(お手洗いのドライタオル・ペーパーの使用をご遠慮頂いております)</b> ※ロッカーや更衣室はございません ※エアコンはございますが、必要に応じて上着やひざ掛け等ご準備下さい ※医療的ケアは実技の状況に応じて、最大で1時間延長となる場合があります。
	6/20(土)	
	6/27(土)	
	7/4(土)	
	7/11(土)	
医療的ケア 7A 9:30~16:30	7/18(土)	
	8/1(土)	

**1. 会場**

長崎県諫早市福田町357番地15  
 南高愛隣会Local Station FLAT

**2. 駐車場**

本紙記載の所定の場所に駐車ください。  
 同僚やご友人と一緒に申込みの方は、なるべく乗り合いでのご通学にご協力ください。

**3. 施設の利用について(重要)**

- ・全日、朝9時15分以降に正面玄関から入館できます。
- ・時間に余裕を持ってお越しください。9時30分より授業開始です。  
 手洗い・うがい等を済ませ、**9時25分までに教室に着席**して頂きますようお願いいたします。遅刻の場合はご入室いただけません。
- ・教室・駐車場以外の施設内の立ち入りや、施設様へ直接お電話される事はご遠慮願います。

**4. 施設の清掃**

ゴミは必ず各自お持ち帰りください。

**5. 昼食**

昼食は教室で食べることができます。近隣にコンビニやスーパーもありますが、授業に遅れないようご注意ください。

**6. 喫煙場所**

施設内・施設敷地内は喫煙不可です。(灰皿が設置されていても使用しないで下さい)お昼休みに自家用車内でお願います。

**7. 自宅学習(通学前合格必須科目)について 【重要】**

本ご案内をお受け取り時点で、通学前合格必須科目の合格ができていない方は、本誌記載のナビダイヤルにお電話下さい。通学初日の前営業日までに合格が確認できない場合は、ご入室いただけません。

★通学前合格必須科目   ヘルパー2級・初任者研修修了者 → 介護過程Ⅱ、医療的ケア  
 無資格者 → 介護過程Ⅰ、介護過程Ⅱ、医療的ケア

**8. その他**

- ・通学前に必ず「受講の手引き」をお読みください。
- ・駐車場の事故については当校は一切の責任を負いかねます。
- ・その他の注意事項につきましては、初日の講師よりお伝えいたします。
- ・体調管理に留意され、遅刻・欠席されることのないようご注意ください。  
**遅刻・欠席となる場合、他の教室でのお振替となります。**





## 進入口① からの道順

会場は、ブルースカイ建物の裏側になります。  
(前ページ **位置写真B** をご確認ください)

駐車後、黄色の矢印に沿って歩いてお進みください。



## 進入口② からの道順



★駐車場から教室まで

駐車場から進み  
手前のインターホンの  
ある建物は  
**違う建物**です。

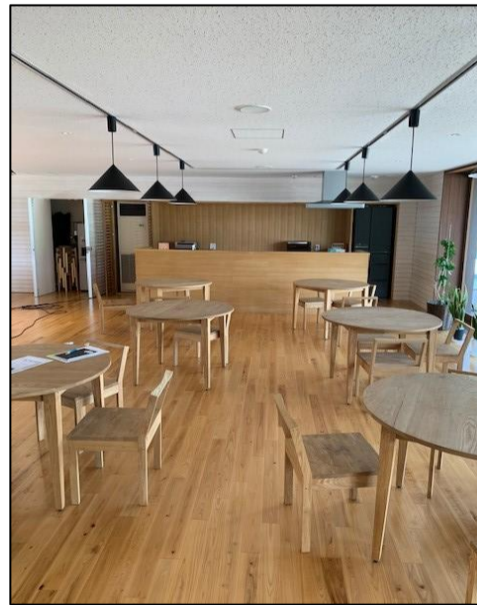
間違えないよう  
ご注意ください。

×



会場は  
駐車場から奥の**建物**です。

○



靴は上履きに履き替えて下さい。

トイレ

三幸福祉カレッジ 九州事務局

通話無料 0570-015-350

電話受付時間 平日 8:50~18:00