

【重要】通学にあたって感染症対策のお願い

感染症対策について、一般的には個人の主体的な選択が尊重されることになっておりますが、当校は医療・介護サービスに従事する方々が多く通われますため、下記の通り、教室内での感染症対策に、ご理解、ご協力いただきますよう、何卒よろしくご願ひいたします。

1 入室時、検温、手指消毒のご協力をお願いします。

- 体調を十分に整えたうえで、ご通学ください。

2 不織布マスク着用のご協力をお願いします。

- 上記背景があることから、講師はマスクを着用し授業を行います。

3 手洗いと咳エチケットのご協力をお願いします。

- こまめな手洗いや教室内での咳エチケットなど、他の方へのご配慮をお願いいたします。

※講座によっては、実技を伴う内容がございます。カリキュラムの性質上、社会的距離が保てない場合がありますので、ご理解ください。

●初任者研修・実務者研修・その他講座に関するお問合せ

三幸福祉カレッジ 0120-294-350 《受付時間》平日 8:50~18:00

# 各種講座日程表

## 各種制度案内

介護職員初任者研修

2024年  
8月生まで

介護過程Ⅲ  
実務者研修

2024年  
11月生まで

医療的ケア

2024年  
12月生まで

介護福祉士受験対策講座

2024年度版  
2025年1月受験対象

### INDEX

●受講の流れ..... P1	●専門実践教育訓練給付制度..... P11
●講座のご案内..... P2	●外国籍の方でも安心して受講できる、実務者研修 <b>外国籍の方専用クラス開講</b> P13
●就職サポート..... P3	●介護福祉士受験対策講座..... P22
●教室一覧..... P4	●受講申込書..... P25
●介護職員初任者研修..... P8	
●実務者研修..... P10	

三幸福祉カレッジ

ホーム  
ページ

WEBからの申込はこちら▶▶▶  
全国の開催日程もご覧いただけます。  
<https://www.sanko-fukushi.com/>



こんにちは！三幸福祉カレッジです。

この度は当校の講座の資料をご覧ください、ありがとうございます。

三幸福祉カレッジでは、情熱あふれる講師が実践に即した指導を行います。

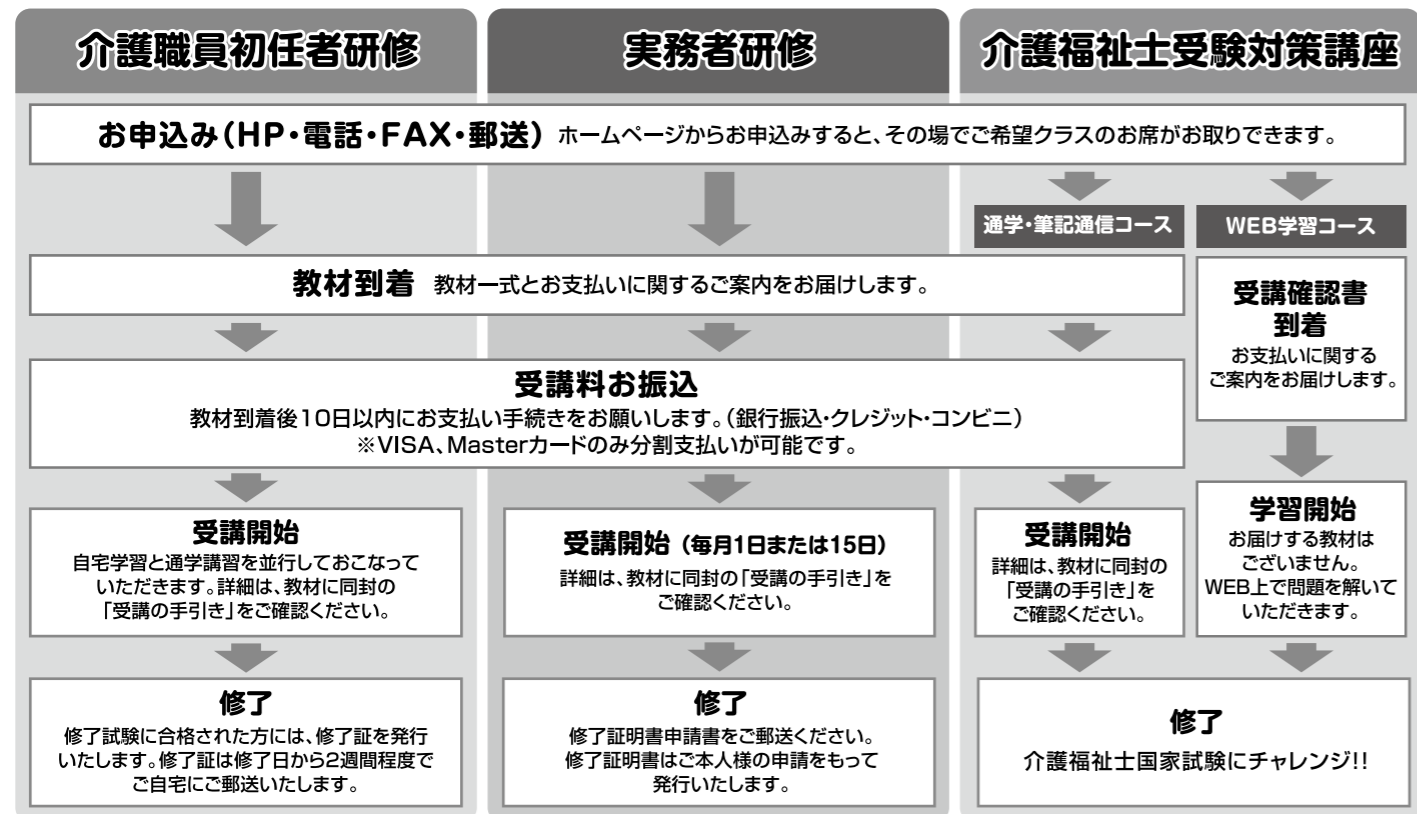
あなたの目標を是非サポートさせていただきます。

資料をご覧ください、ご不明な点がございましたらお気軽にお問合せください。

スタッフ一同



### 受講の流れ



スマホ・パソコンで気軽に!  
講座のことがよく分かる!

## 説明会に参加しませんか

### 参加特典 受講料 10%OFF!

どちらかをお選びください

24時間いつでも視聴できる

### 無料説明会動画配信中!

動画の視聴はこちらから



初任者研修説明会



実務者研修説明会



介護福祉士受験対策説明会

視聴時間  
1~1.5時間

予約  
不要

チャット機能で質問できる

### オンライン説明会

参加予約フォーム



所要時間  
1~1.5時間

要予約

メールアドレス登録で説明会資料がダウンロードできます!

## キャリアにあったぴったりの資格

# 三幸福祉カレッジ 講座のご案内



Q 介護の実務経験がなく、初めて介護の勉強をするのですが、実務者研修の受講はできますか?

A 実務者研修は介護現場で働いている方もしくは、介護の資格をすでにお持ちの方向けの研修です。そのため実務経験がなく初めて介護の勉強をする方は修了が難しい講座になっています。三幸福祉カレッジでは初心者の方向けに「初任者研修+実務者研修のセット講座」をご用意しております。

受験対策講座で合格力アップ!!

詳細はP22へ!!

現場で3年の経験を積んだら、憧れの国家試験へチャレンジ!

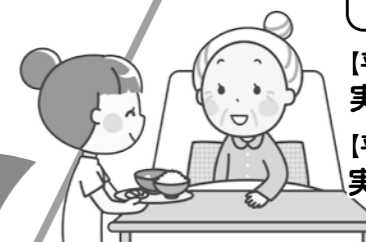
## 介護福祉士

介護福祉士国家試験  
受験要件の制度変更について

[平成27年度まで]  
実務経験 3年

[平成28年度から]  
実務経験3年+

実務者研修の修了



STEP UP

保有資格による科目の免除あり!!

詳細はP10へ!!

介護福祉士国家試験 受験要件

全2~7日間

## 介護福祉士実務者研修

実践的な知識と技術の習得を目指します。介護職員として働く上で必要な「介護過程の展開」や医療行為である「たんの吸引・経管栄養等」に関する基礎知識や手技を学びます。介護の専門家として生涯働き続けるためのスキルを磨くことができます。

- ★平成28年度(平成29年1月)の介護福祉士国家試験より受験要件に実務者研修の修了が義務化されました。
- ★修了すると、サービス提供責任者になる要件を満たします。
- ★現場で医療行為(たん吸引等)を行うには実務者研修の修了の他に実地研修および所定の手続きが必要になります。



STEP UP

基礎から応用まで学べる!!

詳細はP8へ!!

介護のスタート資格! (旧ホームヘルパー2級) 全15日間

## 介護職員初任者研修

介護の基礎から応用までを学ぶことができる、介護職としてのスタート資格です。介護職員として必要不可欠な「介護の技術」と「福祉のこころ」を学びます。介護職員が不足し需要が高まる初任者研修は、就職にも有利になります。

★介護の現場はもちろん、ホテルや旅行業などのサービス業でも介護職員の技術と知識が求められています。



# 就職サポート

## あなたにぴったりなお仕事探しをお手伝いします。

### 無料サポート!

講座修了後もスムーズにお仕事できるよう、講座受講前から就職活動を無料で全面サポート。

ご紹介している施設・事業所	<ul style="list-style-type: none"> <li>● 有料老人ホーム</li> <li>● 特別養護老人ホーム</li> <li>● 介護老人保健施設</li> <li>● 障がい者施設</li> <li>● サービス付高齢者向け住宅</li> <li>● デイサービス</li> <li>● グループホーム</li> <li>● 訪問介護</li> <li>● 病院 など</li> </ul>
就業形態	<ul style="list-style-type: none"> <li>● 正社員</li> <li>● 契約社員</li> <li>● 派遣社員</li> <li>● パート</li> <li>● 登録ヘルパー など</li> </ul>

### 就職決定までの流れ

求人のご紹介から「面接の練習」「履歴書の添削」など、受講開始前から様々な面で就職をサポートし、皆様にぴったりの就業先を見つけるお手伝いをさせていただきます。



### 面接対策で万全に準備ができる!

面接はそれぞれの施設・事業所により全く違います。面接対策では当日の身だしなみから履歴書の内容確認そして模擬面接で一番重要な受け答えについて、一緒に考えていきます

#### 面接参加者の声(一部抜粋)

- 何度も模擬面接をしていただき、よくある質問も教えてもらえたので安心して面接に臨めました。(30代女性)
- 今までどうして面接で不合格になってきたのかよくわかって大変助かりました。(20代男性)

### 希望者には弊社の営業担当が面接に同行するので安心!

いくら練習しても当日は緊張するもの…でも当日は隣に営業担当がいるので、心強いこと間違いなし!

### 求人情報の提供について

# 介護求人.com

三幸福社カレッジ就職支援部(クリエイトスタッフ)の求人をご覧することができます



(受付時間/平日8:45~17:45)

## 0120-240-350

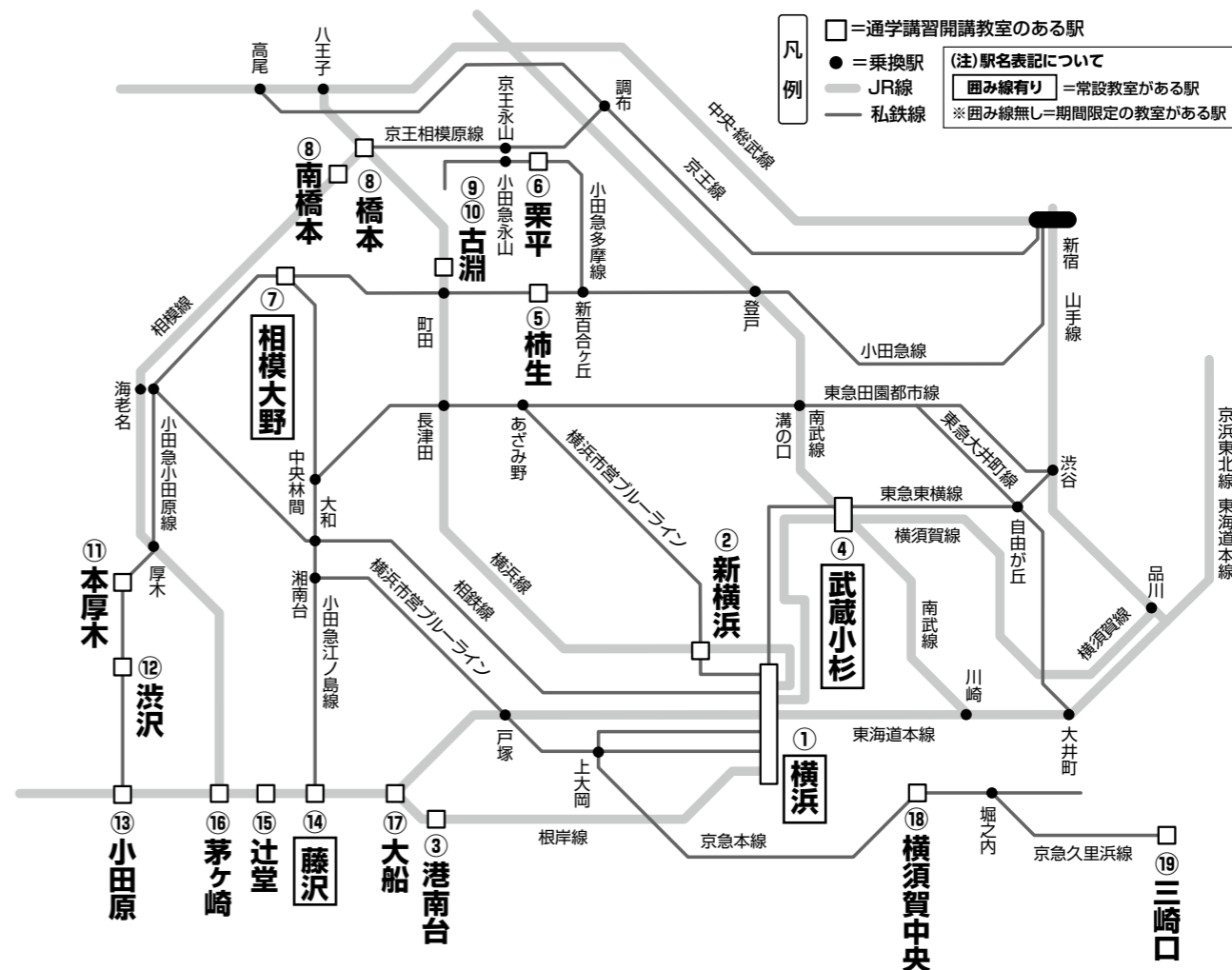
介護求人.com <https://creativework.jp/>

お問い合わせ

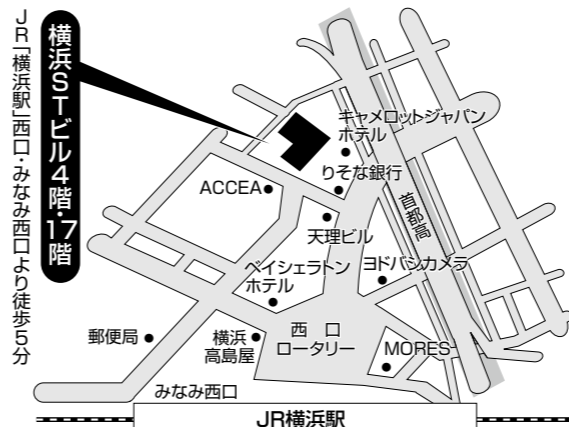
株式会社 日本教育クリエイト  
三幸福社カレッジ 就職支援部

## 教室のご案内

- ① 横浜教室 ② 横浜市港北区教室 ③ 横浜市港南区教室 ④ 武蔵小杉教室 ⑤ 川崎市麻生区(特養柿生アルナ園)教室
- ⑥ 川崎市麻生区(特養金井原苑)教室 ⑦ 相模大野教室 ⑧ 相模原市中央区教室 ⑨⑩ 相模原市南区教室 ⑪ 厚木市上古沢教室
- ⑫ 秦野市戸川教室 ⑬ 小田原市栄町教室 ⑭ 藤沢教室 ⑮ 藤沢市城南教室 ⑯ 茅ヶ崎市教室 ⑰ 鎌倉市大船教室
- ⑱ 横須賀市若松町教室 ⑲ 三浦市南下浦町教室



### ① 横浜教室 / 横浜STビル4階・17階



※1階がセブンイレブんです。  
※駐輪場・駐車場のご用意はありませんのでお越しいたご際は、公共交通機関をご利用ください。

### ② 横浜市港北区教室 / 特別養護老人ホームワグン新横浜



※駐輪場・駐車場のご用意はありませんのでお越しいたご際は、公共交通機関をご利用ください。

3 横浜市港南区教室 / リハビリデイサービスプラチナ倶楽部

Map of Yokohama Port District showing the location of the Rehabilitation Day Service Platinum Club near Minami-Kanagawa Station. Includes a note about parking and public transport.

4 武蔵小杉教室 / 明治安田生命小杉ビル7階

Map of Musashi-Kosugi showing the location of the Aizumi Dai-ichi Seimei building. Includes a note about parking and public transport.

9 相模原市南区教室 / 特別養護老人ホームシルバータウン相模原 多目的ホール

Map of Sagami-Hara City, South Ward showing the location of the Silver Town facility. Includes a note about parking and public transport.

10 相模原市南区教室 / 大野台クリニックビル4階会議室

Map of Sagami-Hara City, South Ward showing the location of the Ono-dai Clinic building. Includes a note about parking and public transport.

5 川崎市麻生区教室 / 特養柿生アルナ園

Map of Kawasaki City, Aoi Ward showing the location of the Special Nurturing Home Kaki Aruna. Includes a note about parking and public transport.

6 川崎市麻生区教室 / 特養金井原苑

Map of Kawasaki City, Aoi Ward showing the location of the Special Nurturing Home Kanaihara. Includes a note about parking and public transport.

11 厚木市上古沢教室 / 介護老人保健施設さくら

Map of Atsugi City, Ugozaka showing the location of the Care Nursing Facility Sakura. Includes a note about parking and public transport.

12 秦野市戸川教室 / 特別養護老人ホームはだの松寿苑

Map of Hatanote City, Uga showing the location of the Special Nurturing Home Hadano. Includes a note about parking and public transport.

7 相模大野教室 / 東邦ビル4階

Map of Sagami-Hara City, Nishi Ward showing the location of the Toei Building. Includes a note about parking and public transport.

8 相模原市中央区教室 / 特別養護老人ホームみたけ

Map of Sagami-Hara City, Chuo Ward showing the location of the Special Nurturing Home Mitake. Includes a note about parking and public transport.

13 小田原市栄町教室 / 小田原お堀端コンベンションホールAホール

Map of Odawara City, Sakae showing the location of the Odawara Okubari Convention Hall. Includes a note about parking and public transport.

14 藤沢教室 / 藤沢森井ビル6階

Map of Fujisawa City showing the location of the Fujisawa Mori no Iwa Building. Includes a note about parking and public transport.

# 介護職員初任者研修

受講カリキュラム ◆ 教室開場：講習開始15分前 ● 受講順グループA→B→C→D→E→Fの順でご受講ください。

A	1日目	◎受講オリエンテーション ◎介護職の仕事内容や働く現場の理解 ◎多様なサービスの理解
	2日目	◎人権と尊厳を支える介護 ◎介護保険制度 ◎介護における安全の確保とリスクマネジメント ◎介護職の安全
	3日目	◎介護におけるコミュニケーション ◎介護におけるチームのコミュニケーション ◎老化に伴うこころとからだの変化と日常
B	4日目	◎認知症に伴うこころとからだの変化と日常 ◎家族の心理、かかり支援等の理解 ◎介護の基本的な考え方
	5日目	◎介護に関するこころのしくみの基礎的理解 ◎介護に関するからだのしくみの基礎的理解
	6日目	◎快適な居住環境整備と介護 ◎睡眠に関連したこころとからだのしくみと自立に向けた介護
C	7日目	◎移動・移乗に関連したこころとからだのしくみと自立に向けた介護
	8日目	◎整容に関連したこころとからだのしくみと自立に向けた介護
	9日目	◎食事に関連したこころとからだのしくみと自立に向けた介護 ◎生活と家事
D	10日目	◎排泄に関連したこころとからだのしくみと自立に向けた介護
	11日目	◎入浴、清潔保持に関連したこころとからだのしくみと自立に向けた介護
	12日目	◎死にゆく人に関したこころとからだのしくみと終末期介護 ◎移動・移乗に関連したこころとからだのしくみと自立に向けた介護
E	13日目	◎介護過程の基礎的理解
	14日目	◎総合生活支援技術演習
	15日目	◎振り返り ◎就業への備えと研修修了後における継続的な研修 ◎修了試験

※お昼休憩を含みます。

**!** 神奈川県規定により、修了証を発行する関係上、ご本人確認を行わせていただきます。  
通学講習1日目に、下記の証明書のうち、いずれかのコピーをご持参ください。

- (例)公的機関の発行する証明書 ●運転免許証 ●健康保険証 ●パスポート ●住民基本台帳カード ●年金手帳 ●生活保護受給証明書 ●免許証又は登録証(国家資格を有する方) ●戸籍謄本・戸籍抄本もしくは住民票

### 《初任者研修》無料振替受付について

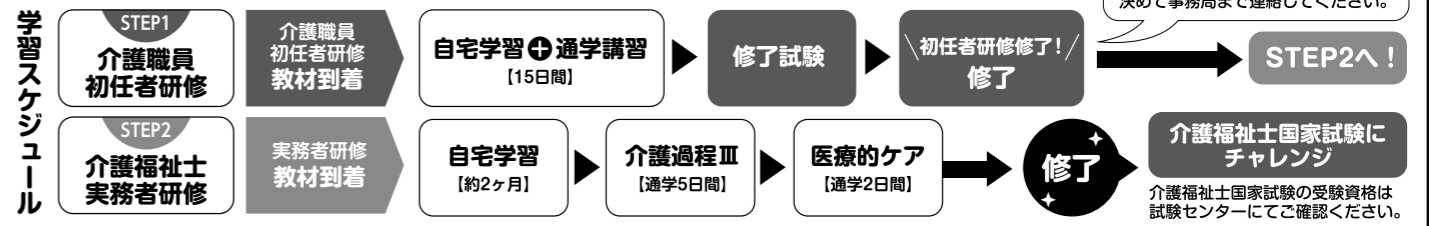
万が一ご都合により出席できない日がある場合、無料で他のクラスの同じ回の授業に参加していただけます。振替先のクラスの初日「翌日以降」に事務局までお問合せください。

- 原則、お申込みいただいたクラスでの出席となります。
- 受講順グループ内の授業は、受講順序が前後してもかまいませんが、グループ内のカリキュラムの受講を全て修了していない場合は、次のグループのカリキュラムに進むことができません。
- 最低催行人数に満たない場合は、開講を見合わせる場合もございます。

## 初めて介護の現場で働く方にイチ押しのセット講座

### 介護職員初任者研修 + 介護福祉士実務者研修 セット講座

- ✓ 将来的に介護福祉士を目指している！
- ✓ 介護現場で働く上で必要なスキルをすべて身につけたい！
- ✓ 費用を抑えて、必要な研修をなるべく短期間で終わらせたい！



### 15 藤沢市城南教室 / 特別養護老人ホームかりん

JR東海道線「辻堂駅」下車徒歩19分  
またはバス湘南ライフトウン行「大庭隧道」下車3分

**特別養護老人ホームかりん**

バス停「大庭隧道」  
芙蓉カントリークラブ  
城南2丁目 藤沢インター 藤沢バイパス

新湘南バイパス  
藤沢公園  
エスパティオ小和田店  
神台公園  
テラスモール湘南  
辻堂駅

湘南中央病院  
ガスト  
東海道本線

**P** 駐車場あり  
上履きをお持ちください

※お車で越しいただく際は、事前に事務局までご連絡ください。

### 16 茅ヶ崎市教室 / 特別養護老人ホーム湘南ベルサイド

JR東海道線茅ヶ崎駅・平塚駅より車で約15分  
JR東海道線茅ヶ崎駅・平塚駅よりバス「新田入口」より徒歩7分

**特別養護老人ホーム湘南ベルサイド**

バス停「新田入口」  
産業道路入口  
茅ヶ崎西IC  
茅ヶ崎警察署前  
ニトリ  
相模  
ファミリーマート  
中島中学校前  
市立柳島小  
湘南シーサイド  
カントリー倶楽部  
柳島  
柳島二丁目

茅ヶ崎駅前  
JR東海道線  
茅ヶ崎駅  
浜見平交番前  
東海岸会館前  
相模湾

**P** 駐車場あり  
上履きをお持ちください

※お車で越しいただく際は、事前に事務局までご連絡ください。

### 17 鎌倉市大船教室 / 株式会社アシスタンス レンタルスペース

大船駅東口より徒歩5分

**株式会社アシスタンス レンタルスペース**

鎌倉市立大船小学校  
セブンイレブン 鎌倉小袋谷店  
大船消防署

東海道本線  
大船駅

**P** 駐車場あり

※駐輪場・駐車場のご用意はありませんのでお越しいただく際は、公共交通機関をご利用ください。

### 18 横須賀市若松町教室 / 学校法人山本学園 横須賀法律行政専門学校503教室

JR横須賀駅

三笠公園  
郵便局  
三笠通り  
ドブ板通り  
メルキュール ホテル横須賀  
聖ヨゼフ病院  
セントラルホテル  
京浜急行本線  
横須賀中央駅  
横須賀モアーズシティ  
ファミリーマート  
若松会館

至横浜  
至三崎口

京浜急行「横須賀中央駅」西口より徒歩1分  
JR横須賀駅より徒歩20分  
バス利用の場合「横須賀中央」下車徒歩2分

**P** 駐車場あり

学校法人山本学園 横須賀法律行政専門学校503教室

※駐輪場・駐車場のご用意はありませんのでお越しいただく際は、公共交通機関をご利用ください。

### 19 三浦市南下浦町教室 / 三浦市社会福祉協議会 総合福祉センター地下

三浦縦貫道林入口  
福井記念病院  
津久井浜高  
津久井浜駅  
京急長沢駅  
ソレイユの丘  
三浦臨海高  
京急久里浜線  
三浦海岸駅  
金田湾  
相模湾  
三崎口駅  
横須賀市消防署  
はまゆうオーブ

**三浦市社会福祉協議会 総合福祉センター地下**

京浜急行三崎東岡行バス乗車「引橋」下車徒歩2分

**P** 駐車場あり

※駐輪場・駐車場をご利用希望の方は事務局へご連絡ください。

▼教室までのアクセス方法を詳しく見る▼

写真付きで、駅からのアクセスを詳しくご紹介しています！

<https://www.sanko-fukushi.com/branch/tky/2-2/>

# 介護職員初任者研修 通学講習日程

【定員について】 満席の場合もございます。最新情報は、ホームページをご確認ください。

教室		横浜 <small>定員12名~24名</small>									
会場		横浜STビル4階 F教室									
クラス		3Q	4Q	4C	5C	5E	6Q	6A	7Q	7C	8Q
区分		週3	週3	水曜	金曜	土曜	週3	日曜	週3	水曜	週3
1日目	9:30~17:50	3/25(月)	4/29(月)	4/10(水)	5/17(金)	5/11(土)	6/3(月)	6/9(日)	7/8(月)	7/24(水)	8/19(月)
2日目	9:30~16:40	4/1(月)	5/6(月)	4/17(水)	5/24(金)	5/25(土)	6/10(月)	6/16(日)	7/15(月)	7/31(水)	8/26(月)
3日目	9:30~16:40	4/2(火)	5/7(火)	4/24(水)	5/31(金)	6/1(土)	6/11(火)	6/23(日)	7/16(火)	8/7(水)	8/27(火)
4日目	9:30~16:40	4/4(木)	5/9(木)	5/1(水)	6/7(金)	6/8(土)	6/13(木)	6/30(日)	7/18(木)	8/21(水)	8/29(木)
5日目	9:30~17:50	4/8(月)	5/13(月)	5/8(水)	6/14(金)	6/15(土)	6/17(月)	7/7(日)	7/22(月)	8/28(水)	9/2(月)
6日目	9:30~16:40	4/9(火)	5/14(火)	5/15(水)	6/21(金)	6/22(土)	6/18(火)	7/14(日)	7/23(火)	9/4(水)	9/3(火)
7日目	9:30~16:40	4/11(木)	5/16(木)	5/22(水)	6/28(金)	6/29(土)	6/20(木)	7/21(日)	7/25(木)	9/11(水)	9/5(木)
8日目	9:30~16:40	4/15(月)	5/20(月)	5/29(水)	7/5(金)	7/6(土)	6/24(月)	7/28(日)	7/29(月)	9/18(水)	9/9(月)
9日目	9:30~16:40	4/16(火)	5/21(火)	6/5(水)	7/12(金)	7/20(土)	6/25(火)	8/4(日)	7/30(火)	9/25(水)	9/10(火)
10日目	9:30~16:40	4/18(木)	5/23(木)	6/12(水)	7/19(金)	7/27(土)	6/27(木)	8/11(日)	8/1(木)	10/2(水)	9/12(木)
11日目	9:30~17:50	4/22(月)	5/27(月)	6/19(水)	7/26(金)	8/3(土)	7/1(月)	8/18(日)	8/5(月)	10/9(水)	9/16(月)
12日目	9:30~16:40	4/23(火)	5/28(火)	6/26(水)	8/2(金)	8/10(土)	7/2(火)	8/25(日)	8/6(火)	10/16(水)	9/17(火)
13日目	9:30~16:40	4/25(木)	5/30(木)	7/3(水)	8/9(金)	8/17(土)	7/4(木)	9/1(日)	8/8(木)	10/23(水)	9/19(木)
14日目	9:30~16:40	4/30(火)	6/4(火)	7/10(水)	8/23(金)	8/24(土)	7/9(火)	9/8(日)	8/20(火)	10/30(水)	9/24(火)
15日目	9:30~16:00	5/2(木)	6/6(木)	7/17(水)	8/30(金)	8/31(土)	7/11(木)	9/15(日)	8/22(木)	11/6(水)	9/26(木)
申込締切		3/22(金)	4/24(水)	4/5(金)	5/14(火)	5/8(水)	5/29(水)	6/5(水)	7/3(水)	7/19(金)	8/14(水)

教室		武蔵小杉 <small>定員12名</small>				相模大野 <small>定員12名</small>		藤沢 <small>定員12名</small>	
会場		明治安田生命小杉ビル7階				東邦ビル4階		藤沢森井ビル6階	
クラス		3Q	4Q	6Q	8Q	3Q	5Q	4Q	
区分		週3	週3	週3	週3	週3	週2	週2	
1日目	9:30~17:50	3/11(月)	4/22(月)	6/10(月)	8/19(月)	3/18(月)	5/13(月)	4/1(月)	
2日目	9:30~16:40	3/18(月)	4/29(月)	6/17(月)	8/26(月)	3/25(月)	5/20(月)	4/8(月)	
3日目	9:30~16:40	3/20(水)	5/1(水)	6/19(水)	8/28(水)	3/28(木)	5/23(木)	4/11(木)	
4日目	9:30~16:40	3/22(金)	5/3(金)	6/21(金)	8/30(金)	3/29(金)	5/27(月)	4/15(月)	
5日目	9:30~17:50	3/25(月)	5/6(月)	6/24(月)	9/2(月)	4/1(月)	5/30(木)	4/18(木)	
6日目	9:30~16:40	3/27(水)	5/8(水)	6/26(水)	9/4(水)	4/4(木)	6/3(月)	4/22(月)	
7日目	9:30~16:40	3/29(金)	5/10(金)	6/28(金)	9/6(金)	4/5(金)	6/6(木)	4/25(木)	
8日目	9:30~16:40	4/1(月)	5/13(月)	7/1(月)	9/9(月)	4/8(月)	6/10(月)	4/29(月)	
9日目	9:30~16:40	4/3(水)	5/15(水)	7/3(水)	9/11(水)	4/11(木)	6/13(木)	5/2(木)	
10日目	9:30~16:40	4/5(金)	5/17(金)	7/5(金)	9/13(金)	4/12(金)	6/17(月)	5/6(月)	
11日目	9:30~17:50	4/8(月)	5/20(月)	7/8(月)	9/16(月)	4/15(月)	6/20(木)	5/9(木)	
12日目	9:30~16:40	4/10(水)	5/22(水)	7/10(水)	9/18(水)	4/18(木)	6/24(月)	5/13(月)	
13日目	9:30~16:40	4/12(金)	5/24(金)	7/12(金)	9/20(金)	4/19(金)	6/27(木)	5/16(木)	
14日目	9:30~16:40	4/17(水)	5/29(水)	7/17(水)	9/25(水)	4/25(木)	7/1(月)	5/20(月)	
15日目	9:30~16:00	4/19(金)	5/31(金)	7/19(金)	9/27(金)	4/26(金)	7/4(木)	5/23(木)	
申込締切		3/8(金)	4/17(水)	6/5(水)	8/14(水)	3/13(水)	5/8(水)	3/27(水)	

※実務者研修をセットでお申込みの場合は、初任者研修15日目から10週間後以降に始まるクラスからご選択ください。  
 ※4月以降に開講するクラスは受講料が改定となります。

# 介護福祉士実務者研修 受講の流れ・カリキュラム

## ■保有資格別の標準学習期間及び受講内容

保有資格	自宅学習 (学習期間)	通学講習		標準学習期間 (合計)
		介護過程Ⅲ	医療的ケア	
介護職員基礎研修	1科目(約1ヶ月間)	免除	2日間	約2ヶ月
ホームヘルパー1級	1科目(約1ヶ月間)	5日間	2日間	約3ヶ月
ホームヘルパー2級	11科目(約2ヶ月間)	5日間	2日間	約4ヶ月
介護職員初任者研修	10科目(約2ヶ月間)	5日間	2日間	約4ヶ月
上記以外(免除科目なし)	19科目(約4.5ヶ月間)	5日間	2日間	約6ヶ月

**STEP 1** **自宅学習** お申し込み時にお選びいただくWEB学習コースまたはテキスト学習コースにてご解答ください。

**STEP 2** **通学講習** ※教室開場：講習開始15分前

介護過程Ⅲカリキュラム			医療的ケアカリキュラム		
①→②→③→④→⑤の順でご受講ください ※④→③の順も可能です。			①→②の順でご受講ください ※授業の進捗状況により、終了時間を延長する場合がございます。		
①	1日目	介護過程の意義と目的	①	1日目	高齢者及び障害者(児)の「たん吸引」実施手順解説・演習
②	2日目	介護過程の事例展開	②	2日目	高齢者及び障害者(児)の「経管栄養」実施手順解説・演習 心肺蘇生法の演習
③	3日目	移動の意義と目的/衣類の着脱の意義と目的			
④	4日目	移動の意義と目的/排泄の意義と目的			
⑤	5日目	モニタリング/学習到達確認			

## STEP 3 修了申請手続き(必須)、修了証発行・郵送

**ご受講いただくにあたり**

実務者研修は介護福祉士国家試験の受験要件に関わる研修ですので、原則、お申しいただいたクラスにてすべてご受講頂きますようお願いいたします。やむを得ず欠席された場合、振替受講が可能です(無料)。振替のご予約は、各クラスの申込締切日の7日後より承ります(変動する場合あり)。なお、受講希望者が少ない場合、開講を見合わせる場合がございます。その際は事前にご連絡いたしますので、他クラスへの移動をお願いいたします。ご了承のほどよろしくお願いいたします。

**介護福祉士国家試験について**

介護福祉士国家試験に関するご質問は、運営団体である公益財団法人社会福祉振興・試験センター様へご確認頂きますようお願いいたします。

**【公益財団法人】社会福祉振興・試験センター**

URL <http://www.sssc.or.jp>

試験案内専用電話 **03-3486-7559** (音声及びFAX案内)

試験室電話 **03-3486-7521** (平日9:00~17:00)

● **その他、お申込後の受講に関するお問い合わせは、受講生様専用LINEにて承ります。** (24時間送信可能です。ぜひご登録ください。※返信は営業時間平日8:50~18:00の間にさせていただきます。)

スマホ・PCから簡単にいつでも振替受講予約ができる **受講生専用** **振替受付ページのご案内**

● **24時間、365日WEB受付** ※振替受付は、各クラス申込締切の7日後より開始します。

● **予約と同時に席確保** ※専門実践教育訓練給付制度を使用されている方は、事前にハローワークで申請した訓練期間内に修了する必要があります。

詳しくはお申込み後にお送りする案内をご覧ください。

# 専門実践教育訓練給付制度

～実務者研修の修了で受講料の50%が戻ってくる!～

## 専門実践教育訓練 給付制度とは？

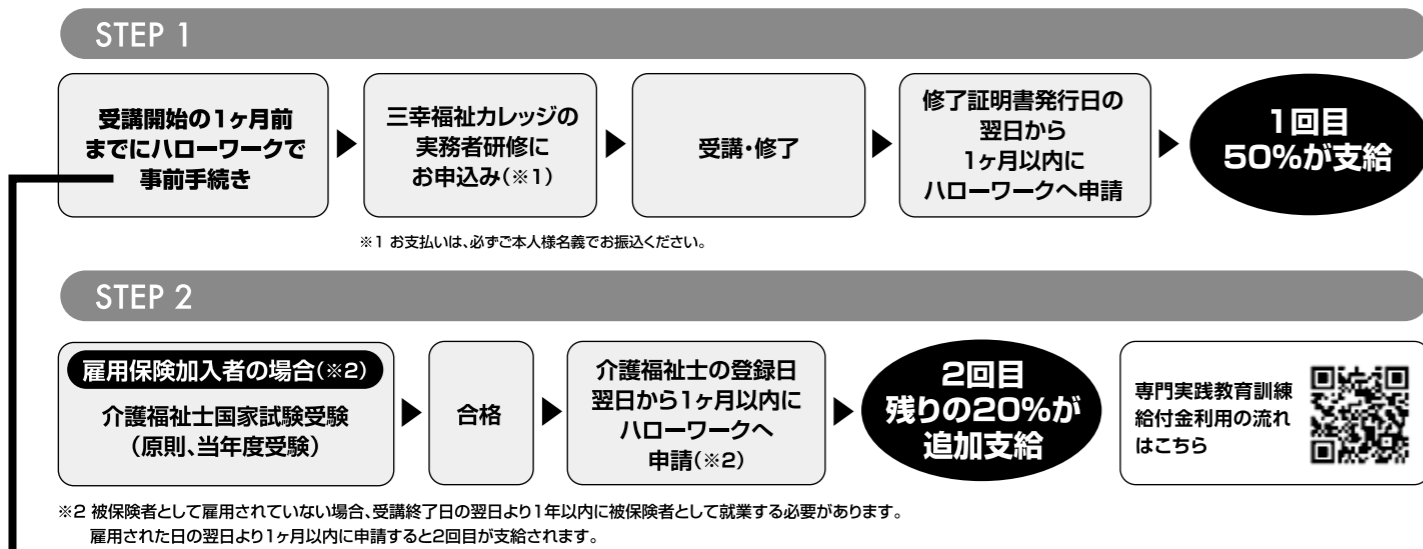
専門実践教育訓練は、厚生労働省が管轄している給付制度です。  
利用すると、受講修了後に受講料の50%が、受講修了後1年以内に就職・介護福祉士国家試験合格でさらに20%(合わせて最大70%)が給付金として支給されます。

### Q. 利用条件は？

対象者 【初めてのご利用時】	お仕事をされている方	退職された方
	雇用保険加入後、 2年以上経過している方	退職後、1年以内かつ 一般被保険者であった期間が 2年以上の方

### Q. 申請手続きはどのようにすればいいの？

「専門実践教育訓練 給付制度」の給付金申請は、お申込み前にハローワークで手続きをする必要があります。



**▼ 動画で分かる!**

専門実践教育訓練給付制度の概要、申請の流れを詳しくご覧いただけます!

### 👍 ハローワークでの事前手続きと提出書類

受講開始の原則 1ヶ月前までにキャリアコンサルティングを受ける必要があります。  
ハローワークに予約の連絡をして、キャリアコンサルタントと面談の上、ジョブ・カードの作成をしてください。  
※ジョブ・カードの発行に必要な書類は予約時に、ハローワークにお問い合わせください。

**ハローワークでの事前手続きのスケジュール(目安)は次ページの早見表でご確認ください。**

### 👍 提出書類記入の際の注意点

当校へのお申込み前にハローワークへ「教育訓練給付金及び教育訓練支援給付金受給資格確認票」を提出する際、下記にご注意ください。

#### 受講開始予定年月日について

受講開始予定年月日の記入が必要です。三幸福祉カレッジの受講開始日は、自宅学習の開始日としており、毎月**1日と15日**です。  
スクーリング開始日(通学初日)とは異なりますのでご注意ください。

#### 受講修了予定年月日について

保有資格により受講修了予定日が異なります。受講開始日から、下記の期間を加えてご記入ください。

ホームヘルパー2級 介護職員初任者研修 修了者	受講開始日の 4ヶ月後
無資格の方	受講開始日の 6ヶ月後

#### 指定番号について

指定番号は保有資格により異なります。  
▼指定番号一覧

介護職員初任者研修 修了者	1310231-1920031-5
ホームヘルパー2級 (訪問介護員2級) 修了者	1310231-1920021-2
無資格の方	1310231-1920011-0

詳細は、下記の早見表をご確認の上、ご記入ください。

【第37回】令和6年度  
(2025年1月)国家試験対応

## ハローワーク事前手続き 早見表

「専門実践教育訓練給付金」を利用される場合、お申込みの約1ヶ月前までにハローワークで所定の手続きを行う必要があります。  
下記の表をご参照の上、ハローワークへの申請・通学日程の選択をお願いします。

- STEP1** 実務者日程表ページから介護過程Ⅲ通学日をお選びください。
- STEP2** **A**を確認し、同列の**B**・**C**をハローワーク提出書類にご記入ください。  
医療的ケアの受講日程を、介護過程Ⅲ1日目以降かつ修了予定日まで  
に終わるクラスでお選びください。
- STEP3** 一部会場で医療的ケアの受講日程が先になる場合につきましては、事務局までお問い合わせください。

受講修了予定年月日まで  
に自宅学習と通学講習を  
終える必要があります。  
計画的に受講を進めま  
しょう!

A 介護過程Ⅲ 1日目 (通学初日の日程をお選びください。)	申込締切日		B 受講開始日(自宅学習開始日) ハローワークの書類に記載が必要です		C 受講修了予定年月日 ハローワークの書類に記載が必要です	
	ホームヘルパー2級・ 介護職員初任者研修 修了の方	無資格の方	ホームヘルパー2級・ 介護職員初任者研修 修了の方	無資格の方	ホームヘルパー2級・ 介護職員初任者研修 修了の方	無資格の方
5/10(金)～ 5/26(日)	3/12(火)		3/15(金)		7/14(日)	9/14(土)
5/27(月)～ 6/9(日)	3/27(水)		4/1(月)		7/31(水)	9/30(月)
6/10(月)～ 6/25(火)	4/10(水)		4/15(月)		8/14(水)	10/14(月)
6/26(水)～ 7/9(火)	4/25(木)		5/1(水)		8/31(土)	10/31(木)
7/10(水)～ 7/26(金)	5/10(金)		5/15(水)		9/14(土)	11/14(木)
7/27(土)～ 8/9(金)	5/29(水)		6/1(土)		9/30(月)	11/30(土)
8/10(土)～ 8/25(日)	6/12(水)		6/15(土)		10/14(月)	12/14(土)
8/26(月)～ 9/8(日)	6/26(水)		7/1(月)		10/31(木)	12/31(火)
9/9(月)～ 9/25(水)	7/10(水)	6/26(水)	7/15(月)	7/1(月)	11/14(木)	12/31(火)
9/26(木)～ 10/9(水)	7/29(月)	6/26(水)	8/1(木)	7/1(月)	11/30(土)	12/31(火)
10/10(木)～ 10/26(土)	8/7(水)	6/26(水)	8/15(木)	7/1(月)	12/14(土)	12/31(火)
1日目が10/27(日)以降で、 12/31(火)までに修了するクラス	8/28(水)	6/26(水)	9/1(日)	7/1(月)	12/31(火)	

### 注意

- 講座修了での給付(50%)につきましては、受験年度に関わらず訓練期間内(上記の「修了予定日」までに)受講修了することで受給できます。
- 医療的ケアの受講日程を介護過程1日目～修了予定年月日までに終わる日程のクラスでお選びください。
- 介護過程Ⅲより医療的ケアを先に受講される方は受講開始日・修了予定年月日が異なります。三幸福祉カレッジまでお問い合わせください。

外国籍の方でも安心して受講できる、実務者研修を新規開講します！

# 外国籍の方専用クラス 実務者研修

介護過程Ⅲと医療的ケアから1クラスずつお選びください。【定員について】各教室の定員数は変更することがございます。また、満席の場合もございます。最新情報は、ホームページをご確認ください。

定員／介護過程Ⅲ 12～16名 時間／9:30～18:00

教室	横浜	甲府昭和
会場	横浜STビル 17階 A	STKビル4階
クラス	5C	5B
区分	日曜	土曜
1日目	5/12(日)	5/25(土)
2日目	5/19(日)	6/1(土)
3日目	5/26(日)	6/8(土)
4日目	6/2(日)	6/15(土)
5日目	6/9(日)	6/22(土)
申込締切	3/12(火)	3/12(火)

介護過程Ⅲ

定員／医療的ケア 12名 時間／9:30～16:30

教室	新宿	横浜	認可申請中 船橋	大宮	水戸	甲府昭和
会場	VORT西新宿Ⅲ 6階 A	横浜STビル 17階 A	ホームスト 船橋ビル 6階 B	松電プレジデント ビル5階 E	水戸泉町 第一生命ビル4階	STKビル4階
クラス	6A	6C	5B	5B	6A	6C
区分	水曜	日曜	木曜	月曜	木曜	土曜
1日目	6/5(水)	6/16(日)	5/30(木)	5/27(月)	6/6(木)	6/29(土)
2日目	6/12(水)	6/23(日)	6/6(木)	6/3(月)	6/13(木)	7/6(土)
申込締切	4/25(木)	5/10(金)	4/25(木)	4/10(水)	4/25(木)	5/29(水)

医療的ケア

外国籍の方、難しい専門用語に不慣れな方が学びやすくなる

## ふりがなつき教材

テキストや課題集はルビ付きのため、難しい漢字でも安心です。

大事なところはスピードを落として、わかりやすいようにはっきりと話しています。お顔を見ながら、できるかぎり、ひとりひとりに寄り添った授業を心がけています。



## 実務者研修のサポートについて

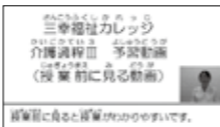
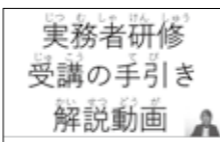
### 動画でわかる

#### ●受講の手引解説動画

勉強を進める方法や、通学するときの持ち物、服装、修了証書をもらう方法など、受講の手引に書いてあることをわかりやすく説明します。何度も見ることができると不安を無くせます。

#### ●介護過程Ⅲ わかりやすい解説動画(予習復習用)

学校に通う前に、授業で勉強することを簡単に説明する動画を見ることができます。テキストの内容や言葉がわかるので、安心して学校に通えます。



### 介護過程Ⅲ資料集 ことばの意味がわかる用語一覧

介護過程Ⅲで使用する資料集に出てくる言葉の意味がわかる用語一覧です。介護現場で使われる言葉も多く入っているため、現場業務にも活用できます。

# 実務者研修通学講習日程

介護過程Ⅲと医療的ケアから1クラスずつお選びください。

【定員について】各教室の定員数は変更することがございます。また、満席の場合もございます。最新情報は、ホームページをご確認ください。

## 横浜教室 会場／横浜STビル17階 定員／介護過程Ⅲ20名 医療的ケア12名

介護過程Ⅲ

時間	9:30～18:00								
クラス	6A	6B	6C	7A	7B	7C	7D	8A	8B
区分	土曜	月曜	水曜	木曜	日曜	月曜	火曜	金曜	木曜
1日目	6/8(土)	6/10(月)	6/19(水)	7/4(木)	7/14(日)	7/29(月)	7/30(火)	8/23(金)	8/29(木)
2日目	6/15(土)	6/17(月)	6/26(水)	7/11(木)	7/21(日)	8/5(月)	8/6(火)	8/30(金)	9/5(木)
3日目	6/22(土)	6/24(月)	7/3(水)	7/18(木)	7/28(日)	8/19(月)	8/20(火)	9/6(金)	9/12(木)
4日目	6/29(土)	7/1(月)	7/10(水)	7/25(木)	8/4(日)	8/26(月)	8/27(火)	9/13(金)	9/19(木)
5日目	7/6(土)	7/8(月)	7/17(水)	8/1(木)	8/11(日)	9/2(月)	9/3(火)	9/20(金)	9/26(木)
申込締切	3/27(水)	4/10(水)	4/10(水)	4/25(木)	5/10(金)	5/29(水)	5/29(水)	6/12(水)	6/26(水)

クラス	9A	9B	9C	9D	10A	10B	11A	11B	11C
区分	土曜	水曜	日曜	火曜	月曜	木曜	日曜	金曜	月曜
1日目	9/7(土)	9/11(水)	9/15(日)	9/24(火)	10/7(月)	10/31(木)	11/3(日)	11/8(金)	11/25(月)
2日目	9/14(土)	9/18(水)	9/22(日)	10/1(火)	10/14(月)	11/7(木)	11/10(日)	11/15(金)	12/2(月)
3日目	9/21(土)	9/25(水)	9/29(日)	10/8(火)	10/21(月)	11/14(木)	11/17(日)	11/22(金)	12/9(月)
4日目	9/28(土)	10/2(水)	10/6(日)	10/15(火)	10/28(月)	11/21(木)	11/24(日)	11/29(金)	12/16(月)
5日目	10/5(土)	10/9(水)	10/13(日)	10/22(火)	11/4(月)	11/28(木)	12/1(日)	12/6(金)	12/23(月)
申込締切	6/26(水)	7/10(水)	7/10(水)	7/10(水)	7/29(月)	8/28(水)	8/28(水)	8/28(水)	9/11(水)

医療的ケア

時間	9:30～16:30										
クラス	4A	5A	5B	5C	6A	6B	7A	7B	7C	8A	8B
区分	水曜	月曜	火曜	月曜	金曜	木曜	月曜	土曜	水曜	土曜	水曜
1日目	4/17(水)	5/13(月)	5/28(火)	5/27(月)	6/7(金)	6/13(木)	7/15(月)	7/20(土)	7/24(水)	8/3(土)	8/7(水)
2日目	4/24(水)	5/20(月)	6/4(火)	6/3(月)	6/14(金)	6/20(木)	7/22(月)	7/27(土)	7/31(水)	8/10(土)	8/21(水)
申込締切	3/12(火)	4/10(水)	4/10(水)	4/10(水)	4/25(木)	5/10(金)	6/12(水)	6/12(水)	6/12(水)	6/26(水)	6/26(水)

クラス	8C	8D	9A	9B	9C	9D	10A	10B	10C	10D	10E
区分	木曜	日曜	月曜	火曜	月曜	金曜	木曜	土曜	水曜	日曜	火曜
1日目	8/8(木)	8/25(日)	9/9(月)	9/10(火)	9/23(月)	9/27(金)	10/3(木)	10/12(土)	10/16(水)	10/20(日)	10/29(火)
2日目	8/22(木)	9/1(日)	9/16(月)	9/17(火)	9/30(月)	10/4(金)	10/10(木)	10/19(土)	10/23(水)	10/27(日)	11/5(火)
申込締切	6/26(水)	7/10(水)	7/29(月)	7/29(月)	8/7(水)	8/7(水)	8/28(水)	8/28(水)	9/11(水)	9/11(水)	9/26(木)

クラス	10F	11A	11B	12A	12B	12C	12D
区分	水曜	土曜	月曜	木曜	日曜	金曜	木曜
1日目	10/30(水)	11/2(土)	11/11(月)	12/5(木)	12/8(日)	12/13(金)	12/19(木)
2日目	11/6(水)	11/9(土)	11/18(月)	12/12(木)	12/15(日)	12/20(金)	12/26(木)
申込締切	9/26(木)	9/26(木)	9/26(木)	10/29(火)	10/29(火)	11/12(火)	11/12(火)

実務者研修の次は、介護福祉士を目指そう！ 介護福祉士受験対策講座はP22～24へ

実務者研修



# 実務者研修通学講習日程

介護過程Ⅲと医療的ケアから  
1クラスずつお選びください。

【定員について】各教室の定員数は変更することがございます。また、満席の場合もございます。最新情報は、ホームページをご確認ください。

## 横浜市港北区教室

会場／特別養護老人ホームワゲン新横浜  
定員／介護過程Ⅲ16名 医療的ケア12名

時間	9:30~18:00
クラス	9A
区分	火曜
1日目	9/10(火)
2日目	9/17(火)
3日目	9/24(火)
4日目	10/1(火)
5日目	10/8(火)
申込締切	7/10(水)

時間	9:30~16:30
クラス	10A
区分	火曜
1日目	10/15(火)
2日目	10/22(火)
申込締切	9/11(水)

## 横浜市港南区教室

会場／リハビリデイサービスプラチナ倶楽部  
定員／介護過程Ⅲ16名 医療的ケア12名

時間	9:30~18:00
クラス	6A
区分	土曜
1日目	6/15(土)
2日目	6/22(土)
3日目	6/29(土)
4日目	7/6(土)
5日目	7/13(土)
申込締切	4/10(水)

時間	9:30~16:30
クラス	7A
区分	土曜
1日目	7/20(土)
2日目	7/27(土)
申込締切	6/12(水)

介護過程Ⅲ

医療的ケア

介護過程Ⅲ

医療的ケア

実務者研修の次は、介護福祉士を目指そう！ 介護福祉士受験対策講座はP22~24へ

# 実務者研修通学講習日程

介護過程Ⅲと医療的ケアから  
1クラスずつお選びください。

【定員について】各教室の定員数は変更することがございます。また、満席の場合もございます。最新情報は、ホームページをご確認ください。

## 武蔵小杉教室

定員／介護過程Ⅲ16名 医療的ケア12名

時間	9:30~18:00												
クラス	5B	6A	6B	7A	7B	8A	8B	9A	9B	10A	10B	11A	11B
区分	日曜	火曜	木曜	日曜	火曜	土曜	木曜	日曜	土曜	木曜	日曜	火曜	土曜
1日目	5/19(日)	6/4(火)	6/27(木)	7/7(日)	7/23(火)	8/3(土)	8/22(木)	9/1(日)	9/28(土)	10/10(木)	10/27(日)	11/5(火)	11/23(土)
2日目	5/26(日)	6/11(火)	7/4(木)	7/14(日)	7/30(火)	8/10(土)	8/29(木)	9/8(日)	10/5(土)	10/17(木)	11/3(日)	11/12(火)	11/30(土)
3日目	6/2(日)	6/18(火)	7/11(木)	7/21(日)	8/6(火)	8/17(土)	9/5(木)	9/15(日)	10/12(土)	10/24(木)	11/10(日)	11/19(火)	12/7(土)
4日目	6/9(日)	6/25(火)	7/18(木)	7/28(日)	8/20(火)	8/24(土)	9/12(木)	9/22(日)	10/19(土)	10/31(木)	11/17(日)	12/3(火)	12/14(土)
5日目	6/16(日)	7/2(火)	7/25(木)	8/4(日)	8/27(火)	8/31(土)	9/19(木)	9/29(日)	10/26(土)	11/7(木)	11/24(日)	12/10(火)	12/21(土)
申込締切	3/12(火)	3/27(水)	4/25(木)	4/25(木)	5/10(金)	5/29(水)	6/12(水)	6/26(水)	7/29(月)	8/7(水)	8/28(水)	8/28(水)	9/11(水)

介護過程Ⅲ

医療的ケア

時間	9:30~16:30										
クラス	4A	5A	5B	5C	6A	6B	7A	8A	8B	9A	9B
区分	木曜	火曜	火曜	土曜	木曜	日曜	火曜	木曜	日曜	火曜	土曜
1日目	4/25(木)	5/7(火)	5/21(火)	5/25(土)	6/13(木)	6/23(日)	7/9(火)	8/1(木)	8/11(日)	9/3(火)	9/7(土)
2日目	5/2(木)	5/14(火)	5/28(火)	6/1(土)	6/20(木)	6/30(日)	7/16(火)	8/8(木)	8/18(日)	9/10(火)	9/14(土)
申込締切	3/12(火)	3/27(水)	4/10(水)	4/10(水)	5/10(金)	5/10(金)	5/29(水)	6/26(水)	6/26(水)	7/29(月)	7/29(月)

クラス	9C	9D	10A	11A	11B	11C	12A
区分	火曜	木曜	日曜	土曜	木曜	木曜	日曜
1日目	9/17(火)	9/26(木)	10/6(日)	11/2(土)	11/14(木)	11/28(木)	12/1(日)
2日目	9/24(火)	10/3(木)	10/13(日)	11/9(土)	11/21(木)	12/5(木)	12/8(日)
申込締切	8/7(水)	8/7(水)	8/28(水)	9/26(木)	10/9(水)	10/9(水)	10/29(火)

実務者研修の次は、介護福祉士を目指そう！ 介護福祉士受験対策講座はP22~24へ

# 実務者研修通学講習日程

介護過程Ⅲと医療的ケアから  
1クラスずつお選びください。

【定員について】各教室の定員数は変更することがございます。また、満席の場合もございます。最新情報は、ホームページをご確認ください。

## 川崎市麻生区教室

会場／特養柿生アルナ園  
定員／介護過程Ⅲ16名 医療的ケア12名

時間	9:30~18:00
クラス	10A
区分	日曜
1日目	10/27(日)
2日目	11/3(日)
3日目	11/10(日)
4日目	11/17(日)
5日目	11/24(日)
申込締切	8/28(水)

時間	9:30~16:30
クラス	12A
区分	日曜
1日目	12/1(日)
2日目	12/8(日)
申込締切	10/29(火)

介護過程Ⅲ

医療的ケア

## 川崎市麻生区教室

会場／特養金井原苑  
定員／介護過程Ⅲ16名 医療的ケア12名

時間	9:30~18:00
クラス	7A
区分	日曜
1日目	7/28(日)
2日目	8/4(日)
3日目	8/11(日)
4日目	8/18(日)
5日目	8/25(日)
申込締切	5/29(水)

時間	9:30~16:30
クラス	9A
区分	日曜
1日目	9/1(日)
2日目	9/8(日)
申込締切	7/29(月)

介護過程Ⅲ

医療的ケア

# 実務者研修通学講習日程

介護過程Ⅲと医療的ケアから  
1クラスずつお選びください。

【定員について】各教室の定員数は変更することがございます。また、満席の場合もございます。最新情報は、ホームページをご確認ください。

## 相模大野教室 会場／東邦ビル4階 定員／介護過程Ⅲ16名 医療的ケア12名

時間	9:30~18:00											
クラス	5A	5B	6A	6B	7A	7B	7C	7D	8A	8B	8C	9A
区分	土曜	水曜	火曜	日曜	月曜	水曜	土曜	木曜	金曜	火曜	日曜	月曜
1日目	5/11(土)	5/22(水)	6/18(火)	6/30(日)	7/8(月)	7/10(水)	7/20(土)	7/25(木)	8/2(金)	8/6(火)	8/18(日)	9/2(月)
2日目	5/25(土)	5/29(水)	6/25(火)	7/7(日)	7/15(月)	7/17(水)	7/27(土)	8/1(木)	8/9(金)	8/20(火)	8/25(日)	9/9(月)
3日目	6/8(土)	6/5(水)	7/2(火)	7/14(日)	7/22(月)	7/24(水)	8/3(土)	8/8(木)	8/23(金)	8/27(火)	9/1(日)	9/16(月)
4日目	6/15(土)	6/12(水)	7/9(火)	7/21(日)	7/29(月)	7/31(水)	8/10(土)	8/22(木)	8/30(金)	9/3(火)	9/8(日)	9/23(月)
5日目	6/22(土)	6/19(水)	7/16(火)	7/28(日)	8/5(月)	8/7(水)	8/17(土)	8/29(木)	9/6(金)	9/10(火)	9/15(日)	9/30(月)
申込締切	3/12(火)	3/12(火)	4/10(水)	4/25(木)	4/25(木)	5/10(金)	5/10(金)	5/10(金)	5/29(水)	5/29(水)	6/12(水)	6/26(水)

クラス	9B	9C	9D	10A	10B	10C	10D	11A	11B	11C	11D
区分	水曜	土曜	金曜	日曜	木曜	月曜	火曜	金曜	日曜	木曜	土曜
1日目	9/4(水)	9/21(土)	9/27(金)	10/6(日)	10/10(木)	10/21(月)	10/22(火)	11/15(金)	11/24(日)	11/28(木)	11/30(土)
2日目	9/11(水)	9/28(土)	10/4(金)	10/13(日)	10/17(木)	10/28(月)	10/29(火)	11/22(金)	12/1(日)	12/5(木)	12/7(土)
3日目	9/18(水)	10/5(土)	10/11(金)	10/20(日)	10/24(木)	11/4(月)	11/5(火)	11/29(金)	12/8(日)	12/12(木)	12/14(土)
4日目	9/25(水)	10/12(土)	10/18(金)	10/27(日)	10/31(木)	11/11(月)	11/12(火)	12/6(金)	12/15(日)	12/19(木)	12/21(土)
5日目	10/2(水)	10/19(土)	10/25(金)	11/3(日)	11/7(木)	11/18(月)	11/19(火)	12/13(金)	12/22(日)	12/26(木)	1/4(土)
申込締切	6/26(水)	7/10(水)	7/29(月)	7/29(月)	8/7(水)	8/7(水)	8/7(水)	9/11(水)	9/11(水)	9/26(木)	9/26(木)

介護過程Ⅲ

医療的ケア

時間	9:30~16:30											
クラス	4A	5A	5B	6A	6B	7A	8A	8B	8C	8D	9A	9B
区分	日曜	火曜	火曜	水曜	土曜	火曜	日曜	月曜	水曜	土曜	木曜	金曜
1日目	4/21(日)	5/14(火)	5/28(火)	6/26(水)	6/29(土)	7/23(火)	8/4(日)	8/19(月)	8/21(水)	8/24(土)	9/5(木)	9/13(金)
2日目	4/28(日)	5/21(火)	6/4(火)	7/3(水)	7/6(土)	7/30(火)	8/11(日)	8/26(月)	8/28(水)	8/31(土)	9/12(木)	9/20(金)
申込締切	3/12(火)	4/10(水)	4/10(水)	5/10(金)	5/29(水)	6/12(水)	6/26(水)	7/10(水)	7/10(水)	7/10(水)	7/29(月)	8/7(水)

クラス	9C	9D	9E	10A	10B	10C	11A	11B	11C	11D	11E	11F
区分	火曜	木曜	日曜	月曜	火曜	土曜	金曜	土曜	日曜	水曜	木曜	月曜
1日目	9/17(火)	9/19(木)	9/22(日)	10/7(月)	10/8(火)	10/26(土)	11/1(金)	11/9(土)	11/10(日)	11/13(水)	11/14(木)	11/25(月)
2日目	9/24(火)	9/26(木)	9/29(日)	10/14(月)	10/15(火)	11/2(土)	11/8(金)	11/23(土)	11/17(日)	11/20(水)	11/21(木)	12/2(月)
申込締切	8/7(水)	8/7(水)	8/7(水)	8/28(水)	8/28(水)	9/11(水)	9/26(木)	9/26(木)	9/26(木)	10/9(水)	10/9(水)	10/9(水)

クラス	11G	12A	12B	12C
区分	火曜	水曜	月曜	金曜
1日目	11/26(火)	12/4(水)	12/9(月)	12/20(金)
2日目	12/3(火)	12/11(水)	12/16(月)	12/27(金)
申込締切	10/9(水)	10/29(火)	10/29(火)	11/12(火)

実務者研修の次は、介護福祉士を目指そう！ 介護福祉士受験対策講座はP22~24へ

実務者研修の次は、介護福祉士を目指そう！ 介護福祉士受験対策講座はP22~24へ

# 実務者研修通学講習日程

介護過程Ⅲと医療的ケアから  
1クラスずつお選びください。

【定員について】各教室の定員数は変更することがございます。また、満席の場合もございます。最新情報は、ホームページをご確認ください。

## 相模原市中央区教室

会場／特別養護老人ホームみたけ  
定員／介護過程Ⅲ16名 医療的ケア12名

時間	9:30~18:00
クラス	9A
区分	土曜
1日目	9/7(土)
2日目	9/21(土)
3日目	10/5(土)
4日目	10/19(土)
5日目	11/2(土)
申込締切	6/26(水)

時間	9:30~16:30
クラス	11A
区分	土曜
1日目	11/16(土)
2日目	11/30(土)
申込締切	10/9(水)

## 相模原市南区教室

会場／特別養護老人ホームシルバータウン相模原  
定員／介護過程Ⅲ16名 医療的ケア12名

時間	9:30~18:00
クラス	9A
区分	日曜
1日目	9/8(日)
2日目	9/15(日)
3日目	9/22(日)
4日目	9/29(日)
5日目	10/6(日)
申込締切	7/10(水)

時間	9:30~16:30
クラス	10A
区分	日曜
1日目	10/13(日)
2日目	10/20(日)
申込締切	9/11(水)

## 相模原市南区教室

会場／大野台クリニック4階 会議室  
定員／介護過程Ⅲ16名 医療的ケア12名

時間	9:30~18:00
クラス	10A
区分	水曜
1日目	10/16(水)
2日目	10/23(水)
3日目	10/30(水)
4日目	11/6(水)
5日目	11/13(水)
申込締切	8/7(水)

時間	9:30~16:30
クラス	11A
区分	水曜
1日目	11/20(水)
2日目	11/27(水)
申込締切	10/9(水)

## 厚木市上古沢教室

定員／介護過程Ⅲ16名 医療的ケア12名

時間	9:30~18:00
クラス	9A
区分	日曜
1日目	9/22(日)
2日目	9/29(日)
3日目	10/6(日)
4日目	10/13(日)
5日目	10/20(日)
申込締切	7/10(水)

時間	9:30~16:30
クラス	10A
区分	日曜
1日目	10/27(日)
2日目	11/3(日)
申込締切	9/11(水)

## 秦野市戸川教室

定員／介護過程Ⅲ16名 医療的ケア12名

時間	9:30~18:00
クラス	8A
区分	水曜
1日目	8/28(水)
2日目	9/4(水)
3日目	9/11(水)
4日目	9/18(水)
5日目	9/25(水)
申込締切	6/26(水)

時間	9:30~16:30
クラス	10A
区分	水曜
1日目	10/2(水)
2日目	10/9(水)
申込締切	8/28(水)

## 小田原市栄町教室

定員／介護過程Ⅲ24名 医療的ケア12名

時間	9:30~18:00
クラス	7A
区分	月曜
1日目	7/8(月)
2日目	7/15(月)
3日目	7/22(月)
4日目	7/29(月)
5日目	8/5(月)
申込締切	4/25(木)

時間	9:30~16:30
クラス	8A 8B
区分	月曜 火曜
1日目	8/19(月) 8/20(火)
2日目	8/26(月) 8/27(火)
申込締切	7/10(水) 7/10(水)

実務者研修の次は、介護福祉士を目指そう！ 介護福祉士受験対策講座はP22~24へ

# 実務者研修通学講習日程

介護過程Ⅲと医療的ケアから  
1クラスずつお選びください。

【定員について】各教室の定員数は変更することがございます。また、満席の場合もございます。最新情報は、ホームページをご確認ください。

## 藤沢教室

会場／藤沢森井ビル6階 定員／介護過程Ⅲ16名 医療的ケア12名

時間	9:30~18:00											
クラス	5A	5B	6A	6B	6C	7A	7B	8A	8B	8C	8D	
区分	火曜	水曜	木曜	土曜	金曜	火曜	水曜	土曜	金曜	火曜	木曜	
1日目	5/14(火)	5/29(水)	6/13(木)	6/15(土)	6/28(金)	7/2(火)	7/17(水)	8/10(土)	8/23(金)	8/27(火)	8/29(木)	
2日目	5/21(火)	6/5(水)	6/20(木)	6/22(土)	7/5(金)	7/9(火)	7/24(水)	8/17(土)	8/30(金)	9/3(火)	9/5(木)	
3日目	5/28(火)	6/12(水)	6/27(木)	6/29(土)	7/12(金)	7/16(火)	7/31(水)	8/24(土)	9/6(金)	9/10(火)	9/12(木)	
4日目	6/4(火)	6/19(水)	7/4(木)	7/6(土)	7/19(金)	7/23(火)	8/7(水)	8/31(土)	9/13(金)	9/17(火)	9/19(木)	
5日目	6/11(火)	6/26(水)	7/11(木)	7/20(土)	7/26(金)	7/30(火)	8/21(水)	9/7(土)	9/20(金)	9/24(火)	9/26(木)	
申込締切	3/12(火)	3/27(水)	4/10(水)	4/10(水)	4/25(木)	4/25(木)	5/10(金)	6/12(水)	6/12(水)	6/26(水)	6/26(水)	

クラス	9A	9B	10A	10B	10C	11A	11B	11C
区分	水曜	土曜	金曜	火曜	木曜	水曜	土曜	金曜
1日目	9/25(水)	9/28(土)	10/11(金)	10/15(火)	10/24(木)	11/13(水)	11/23(土)	11/29(金)
2日目	10/2(水)	10/5(土)	10/18(金)	10/22(火)	10/31(木)	11/20(水)	11/30(土)	12/6(金)
3日目	10/9(水)	10/12(土)	10/25(金)	10/29(火)	11/7(木)	11/27(水)	12/7(土)	12/13(金)
4日目	10/16(水)	10/19(土)	11/1(金)	11/5(火)	11/14(木)	12/4(水)	12/14(土)	12/20(金)
5日目	10/23(水)	10/26(土)	11/8(金)	11/12(火)	11/21(木)	12/11(水)	12/21(土)	12/27(金)
申込締切	7/10(水)	7/29(月)	8/7(水)	8/7(水)	8/7(水)	9/11(水)	9/11(水)	9/26(木)

時間	9:30~16:30										
クラス	4A	5A	6A	6B	7A	7B	7C	8A	8B	8C	8D
区分	土曜	土曜	土曜	火曜	水曜	木曜	土曜	木曜	金曜	火曜	水曜
1日目	4/20(土)	5/11(土)	6/1(土)	6/18(火)	7/3(水)	7/18(木)	7/27(土)	8/1(木)	8/2(金)	8/6(火)	8/28(水)
2日目	4/27(土)	5/25(土)	6/8(土)	6/25(火)	7/10(水)	7/25(木)	8/3(土)	8/8(木)	8/9(金)	8/20(火)	9/4(水)
申込締切	3/12(火)	3/27(水)	4/25(木)	5/10(金)	5/29(水)	6/12(水)	6/12(水)	6/26(水)	6/26(水)	6/26(水)	7/10(水)

クラス	9A	9B	9C	10A	10B	10C	11A	11B	11C	11D
区分	水曜	土曜	金曜	火曜	木曜	水曜	土曜	金曜	火曜	木曜
1日目	9/11(水)	9/14(土)	9/27(金)	10/1(火)	10/3(木)	10/30(水)	11/2(土)	11/15(金)	11/19(火)	11/28(木)
2日目	9/18(水)	9/21(土)	10/4(金)	10/8(火)	10/10(木)	11/6(水)	11/9(土)	11/22(金)	11/26(火)	12/5(木)
申込締切	7/29(月)	8/7(水)	8/7(水)	8/28(水)	8/28(水)	9/26(木)	9/26(木)	10/9(水)	10/9(水)	10/9(水)

クラス	12A	12B
区分	木曜	水曜
1日目	12/12(木)	12/18(水)
2日目	12/19(木)	12/25(水)
申込締切	10/29(火)	11/12(火)

実務者研修の次は、介護福祉士を目指そう！ 介護福祉士受験対策講座はP22~24へ

# 実務者研修通学講習日程

介護過程Ⅲと医療的ケアから  
1クラスずつお選びください。

【定員について】各教室の定員数は変更することがございます。また、満席の場合もございます。最新情報は、ホームページをご確認ください。

## 藤沢市城南教室

会場／特別養護老人ホームかりん  
定員／介護過程Ⅲ16名 医療的ケア12名

介護過程Ⅲ

時間	9:30~18:00
クラス	8A
区分	日曜
1日目	8/4(日)
2日目	8/11(日)
3日目	8/18(日)
4日目	8/25(日)
5日目	9/1(日)
申込締切	5/29(水)

医療的ケア

時間	9:30~16:30
クラス	9A
区分	日曜
1日目	9/8(日)
2日目	9/15(日)
申込締切	7/29(月)

## 茅ヶ崎市教室

定員／介護過程Ⅲ16名 医療的ケア12名

介護過程Ⅲ

時間	9:30~18:00
クラス	5A 11A
区分	日曜 日曜
1日目	5/19(日) 11/10(日)
2日目	5/26(日) 11/17(日)
3日目	6/2(日) 11/24(日)
4日目	6/9(日) 12/1(日)
5日目	6/16(日) 12/8(日)
申込締切	3/12(火) 9/11(水)

医療的ケア

時間	9:30~16:30
クラス	6A 12A
区分	日曜 日曜
1日目	6/23(日) 12/15(日)
2日目	6/30(日) 12/22(日)
申込締切	5/10(金) 10/9(水)

認可申請中

## 鎌倉市大船教室

定員／介護過程Ⅲ16名

介護過程Ⅲ

時間	9:30~18:00
クラス	9A
区分	金曜
1日目	9/20(金)
2日目	9/27(金)
3日目	10/4(金)
4日目	10/11(金)
5日目	10/18(金)
申込締切	7/10(水)

医療的ケア

※鎌倉市大船教室での開講はありませんので、他教室よりご選択ください。

## 横須賀市若松町教室

定員／介護過程Ⅲ16名 医療的ケア12名

介護過程Ⅲ

時間	9:30~18:00
クラス	8A
区分	木曜
1日目	8/1(木)
2日目	8/8(木)
3日目	8/22(木)
4日目	8/29(木)
5日目	9/5(木)
申込締切	5/29(水)

医療的ケア

時間	9:30~16:30
クラス	9A
区分	不定期
1日目	9/12(木)
2日目	9/13(金)
申込締切	8/7(水)

## 三浦市南下浦町教室

定員／介護過程Ⅲ16名 医療的ケア12名

介護過程Ⅲ

時間	9:30~18:00
クラス	10A
区分	木曜
1日目	10/3(木)
2日目	10/10(木)
3日目	10/17(木)
4日目	10/24(木)
5日目	10/31(木)
申込締切	7/29(月)

医療的ケア

時間	9:30~16:30
クラス	11A
区分	木曜
1日目	11/7(木)
2日目	11/14(木)
申込締切	9/26(木)

2024年度  
2025年1月受験対象

# 介護福祉士国家試験 概要

試験について、例年よくいただくご質問をまとめました

### Q 試験を受験するための条件はありますか？

#### A 条件は2つあります。

- ① 実務者研修を修了していること。(見込でも可能です)  
受講歴の有効期限はありませんので、1度修了していれば、受講し直す必要はありません。
- ② 介護業務の実務経験が、3年かつ540日以上であること。  
相談員業務や、事務職は対象外となりますので、ご注意ください。

### Q 試験の合格基準を教えてください。

#### A 合格基準は2つあります。

- ① 試験は125点満点で、正答率60%以上が合格の目安です。  
あくまでも目安であり、その年によって合格点は異なります。
- ② 全ての科目群に得点している事。  
試験は11の科目群(単元)で問題が構成されており、全ての科目群において得点する事が求められます。1つでも0点の科目群があると、仮にその他の問題が全問正解だったとしても不合格となりますので、全ての単元を広く勉強する事が求められます。

合格基準は  
左記の①と②を  
ご参照ください。



### Q 試験の出題方式を教えてください。

#### A 5択のマークシート方式で問題数は125問で構成されています。

試験時間は午前100分、午後120分となり、1問にかけられる時間はおよそ1分30秒から2分00秒の間と非常に短いため、時間配分も作戦を立てて考える必要があります。

### Q 介護福祉士国家試験の受験申込方法を教えてください。

#### A 受験の申込は、「公益財団法人 社会福祉振興・試験センター」様で受け付けています。

まずは「受験の手続き」を取り寄せ、必要書類や提出期日を確認しましょう。  
ホームページで取り寄せ可能です。※例年、6月頃に概要が発表されます。

URL <http://www.sssc.or.jp> 試験案内専用電話 03-3486-7559(自動音声案内)

試験室電話 03-3486-7521(オペレーターとの会話が可能/平日9:30~17:00)

さらに詳しく試験についてお知りになりたい方は  
**無料オンラインセミナーにご参加ください。**



実務者研修の次は、介護福祉士を目指そう！ 介護福祉士受験対策講座はP22~24へ

# 一発合格を目指す 介護福祉士受験対策講座

2022年度  
全国合格者66,711名のうち  
**2,674名が**  
当校からの合格者!

当校  
合格率 **95.1%**  
全国平均  
合格率 **84.3%**

2022年度、介護福祉士国家試験筆記試験、  
三幸福祉カレッジの合格率は95.1%(\*)。  
全国平均84.3%を上回る合格率です。本気で  
合格を目指したい方から選ばれている講座です。  
※2022年度総受講生(アンケート回収率71.1%)

累計受講生数  
**4万人突破**  
(2006年度~2022年度累計)

## ●介護福祉士受験までの主なスケジュール



## 介護福祉士一発合格のための3STEP

### STEP 1 基礎を固める通学・通信コース

まずは、基礎知識を固めることが合格への第一歩です。試験のポイントをおさえ、くり返し学習することで、得点力を高めます。

#### 通学コース 学習時間を確保し 講師から直接指導を受けたい方

① 完全マスターコース 全12日間 受講料 **187,000円**

#### 初めての受験で不安な方

試験科目すべてを授業内で学習します。  
講義+演習問題+解説を繰り返し、知識  
を定着させ、模擬試験と解説で自分の  
苦手分野の対策ができます。



② ポイント速習コース 全4日間 受講料 **62,700円**

#### 少ない日数で、 効率よく学習を進めたい方

試験科目のポイントを押さえた講義で、  
自宅の学習効果が高まります。模擬試験  
と解説付きで、短時間でも知識の定着と  
得点力が目指せます。



#### 通信コース 自宅で自分のペースで勉強したい方、 自宅学習の効果を高めたい方

③ 筆記通信コース 受講料 **36,300円**

#### 自宅でも効率よく学習したい方

演習問題3回と模擬試験1回を含む、900問以上を用意! 解答解説+弱点科目  
のコメント付きで苦手分野を把握し、効果的な学習ができます。

④ Web学習コース 受講料 **27,500円**

#### スキマ時間も無駄にせず、学習したい方

スマホ・パソコン・タブレットで学習します。一問一答形式で、すぐに解答解説  
が確認でき、繰り返し問題を解くことで知識を定着させます。

⑤ ポイント速習コース オンライン 受講料 **62,700円**

#### 近くに教室がない方、とにかく忙しい方

教室の授業を全国同時中継しますので、スマホ等でご自宅に  
いたまま受講できます。見逃し配信付きなので、授業に参加  
できなくても好きな時に繰り返し動画を視聴できます。



### STEP 2・3 学習効果を高め、確実に点を取るためのオプションコース

講座名	講座詳細	受講料
自分の実力の 力試しをしたい	⑥ 全国統一模擬試験(会場模試) 本番さながらの雰囲気の中、時間配分の確認や自分の苦手分野 の最終確認ができます。	<b>18,700円</b>
	⑦ 全国統一模擬試験(自宅模試) 2週間程度で結果を自宅にお届けします。自分の予定に合わせて 受験でき、忙しくても対策をしたい方にオススメです。	<b>15,400円</b>
最終チェックをしたい	⑧ 直前対策講座(通学コース) 試験直前に各科目のポイントを整理し、これまでの学習知識を 定着させることができ、得点力をアップさせます。	<b>11,000円</b>
	⑨ 直前対策講座(動画コース)	
学習効果を高めたい	⑩ よく出るキーワード解説動画 通信・通学コースとのセット受講で、学習効果を高めます。 試験の傾向と学習ポイントがわかる人気の動画です。	<b>16,500円</b>

※価格はすべて税込・教材費込み

2024年度  
(2025年1月試験)

## 介護福祉士受験対策講座日程 2024年度(2025年1月試験)向け日程です。

### STEP 1 ② ポイント速習コース

時間/9:30~16:30  
短期間で学びたい方にオススメ!

教室	横浜		武蔵小杉	相模大野	藤沢	オンライン		
	会場	横浜STビル4階	明治安田生命 小杉ビル7階	東邦ビル4階	藤沢森井ビル6 階			
クラス	10B	11E	10C	10D	11A	10D	11A	11G
区分	月曜	木曜	火曜	水曜	日曜	水曜	日曜	土曜
1日目	10/7(月)	11/7(木)	10/8(火)	10/16(水)	11/10(日)	10/9(水)	11/3(日)	11/30(土)
2日目	10/14(月)	11/14(木)	10/15(火)	10/23(水)	11/17(日)	10/16(水)	11/10(日)	12/7(土)
3日目	10/21(月)	11/21(木)	10/22(火)	10/30(水)	11/24(日)	10/23(水)	11/17(日)	12/14(土)
4日目	10/28(月)	11/28(木)	10/29(火)	11/6(水)	12/1(日)	10/30(水)	11/24(日)	12/21(土)
申込締切	10/2(水)	11/1(金)	10/3(木)	10/10(木)	11/6(水)	9/29(日)	10/23(水)	11/20(水)

### STEP 1 ① 完全マスターコース

時間/9:30~16:30 11、12日目のみ9:30~15:30  
基礎からじっくり学びたい方にオススメ!

教室	横浜
会場	横浜STビル4階
クラス	9A
区分	日曜
1日目	9/29(日)
2日目	10/6(日)
3日目	10/13(日)
4日目	10/20(日)
5日目	10/27(日)
6日目	11/3(日)
7日目	11/10(日)
8日目	11/17(日)
9日目	11/24(日)
10日目	12/1(日)
11日目	12/8(日)
12日目	12/15(日)
申込締切	9/25(水)

### STEP 2 ③ 全国統一試験会場模試

時間/9:40~15:40  
試験本番さながらの雰囲気の中で模擬試験が受けられます

教室	横浜	武蔵小杉	
会場	横浜STビル4階	明治安田生命 小杉ビル7階	
クラス	11B	12A	11C
区分	月曜	日曜	火曜
	11/25(月)	12/22(日)	11/26(火)
申込締切	11/20(水)	12/18(水)	11/21(木)

教室	相模大野	藤沢
会場	東邦ビル4階	藤沢森井ビル 6階
クラス	11D	12A
区分	水曜	日曜
	11/27(水)	12/8(日)
申込締切	11/22(金)	12/4(水)

### STEP 3 ④ 直前対策講習会

時間/9:30~16:30  
試験直前に最後に総復習をしませんか

※1月生はすべて2025年の日程です。

教室	横浜	武蔵小杉	相模大野	藤沢	
会場	横浜STビル4階	明治安田生命 小杉ビル7階	東邦ビル4階	藤沢森井ビル6階	
クラス	12B	1A*	12C	12D	1A*
区分	月曜	日曜	火曜	水曜	日曜
	12/16(月)	1/12(日)	12/17(火)	12/18(水)	1/5(日)
申込締切	12/11(水)	1/8(水)	12/12(木)	12/13(金)	12/25(水)

振替に  
ついて

原則、お申込みのクラスでの受講となります。やむを得ず欠席された場合は、  
お席に空きがある場合のみ同じコース内で振替受講が可能となります。

●各クラスお申込み締切後のご案内となります。  
●ご希望の場合はお電話でご予約ください。また、振替によって、科目順に入れ替わる場合もございますのでご了承ください。

※最低催行人数に満たない場合は開講を見合わせる場合もございます

※東京都・埼玉県・千葉県・茨城県・山梨県でも開催中 詳細は下記よりご確認ください。

https://www.sanko-fukushi.com/schedule\_nittei/

こちらからもご覧いただけます。▶



# 三幸福社カレッジ 受講申込書

法人・事業所からのお申込みの方は、お電話でお問い合わせください。TEL: 0120-294-350

## Webからのお申込が簡単でおすすめです！

空席状況もひと目で分かり、5分で手続きが完了します！

はじめに、この2次元バーコードより三幸福社カレッジホームページにアクセスしてください。



### STEP 1

申込講座・都道府県を選択してください。  
実務者研修は、保有資格・介護福祉士国家資格の受験年度を選択する画面がございます。

### STEP 2

クラスを選んで申込みボタンをクリックしてください。  
実務者研修は、介護過程Ⅲのクラス選択後、医療的クラス選択画面に遷移します。

### STEP 3

個人情報を入力していただき、最終確認画面に進んでください。  
「申込」ボタンを押すと申込み完了です。

## 郵送・FAXでの受講申込書記入例

郵送・FAXでのお申込みの方は、右ページの申込用紙を切り取ってご記入の上ご送付ください。

### 三幸福社カレッジ 受講申込書

お申込みはHPもしくは郵送がFAXで ➡ FAX:03-3343-2912 三幸福社カレッジ東京校

フリガナ	サンコウ ハナコ	No.( 1234567 )	※ラベル下部に記載の6~7桁の数字をご記入ください。不明の場合は空欄で結構です。
お名前	三幸 花子		
住所	〒0000-0000 神奈川 横浜 市 区 町 村 郡	〒△△△-123	〒ハイソ 000
携帯番号	000-0000-0000		
生年月日	西暦 0000 年 00 月 00 日 (満 00 歳)	性別	男 / 女
メールアドレス	hanako @ sanko.com	メールDMについて <input type="checkbox"/> 受け取らない ※当校の講座情報をお届けしています。不要な方はチェックを入れてください。	
ご職業	<input type="checkbox"/> 福祉施設職員 <input type="checkbox"/> ホームヘルパー <input type="checkbox"/> 求職中 <input type="checkbox"/> 主婦 <input type="checkbox"/> 学生 <input type="checkbox"/> パート/アルバイト <input type="checkbox"/> 自営業 <input type="checkbox"/> 会社員 <input type="checkbox"/> 公務員 <input type="checkbox"/> その他( )		
公的給付制度	<input type="checkbox"/> 利用しない <input type="checkbox"/> 一般教育訓練給付金制度 【対象者:実務者研修(ホームヘルパー1級・基礎研修終了)】※ご本人様名義でのご入金が必要です。 <input type="checkbox"/> 専門実践教育訓練給付金制度 【対象者:実務者研修(ホームヘルパー2級・初任者研修終了/無資格)】※ご本人様名義でのご入金が必要です。 <small>※講座の修了日が所定の訓練期間中(ホームヘルパー2級・初任者研修終了者:4か月、免除資格なし:6か月)に修了できなかった場合、給付金の支給はされません。上記ご承諾の上、お申込みいただきますようお願いいたします。</small> <input type="checkbox"/> 申請済み(受講開始日 月 1日 / 15日) ・ <input type="checkbox"/> 未申請 (事前にハローワークへ申請が必要です) <input type="checkbox"/> 母子・父子家庭自立支援制度 ( <input type="checkbox"/> 事前申請済(認定通知有) ) ※ご本人様名義でのご入金、また申込前に各自治体への申請が必要です。		
割引制度 (併用不可)	<input type="checkbox"/> 初任者研修 求職者割引 <input type="checkbox"/> 実務者研修 介護職員割引 (勤務先名称: ) <input type="checkbox"/> 紹介割引(紹介者名: ) <input type="checkbox"/> 説明会割引(参加日: 年 月 ) <input type="checkbox"/> その他割引( ) <input type="checkbox"/> 修了生・在校生割引 ※受講したことがあるスクールに○を付けてください。 <small>【三幸福社カレッジ 日本医療事務協会 三幸医療カレッジ クリエスクール 三幸学園】</small>		
当校を どちらでお知り になりましたか?	<input type="checkbox"/> ホームページ <input type="checkbox"/> 友人・知人 <input type="checkbox"/> 施設・事業所紹介 <input type="checkbox"/> ブラッシュアップ <input type="checkbox"/> シカトル <input type="checkbox"/> ケア資格ナビ <input type="checkbox"/> グッドスクール <input type="checkbox"/> その他		

お申込み講座 講座名にチェックをいれてください。				
<input type="checkbox"/> 初任者研修	教室	クラス	通学1日目	/ ( 曜日 )
<input type="checkbox"/> 実務者研修	① 介護過程Ⅲ	教室	クラス	通学1日目 / ( 曜日 ) <input type="checkbox"/> クラス未定
※①~⑤記入必須	② 医療的ケア	教室	クラス	通学1日目 / ( 曜日 ) <input type="checkbox"/> クラス未定
※介護福祉士国家試験願書は ご自身でご提出ください。	③ 自宅学習 <input type="checkbox"/> WEB学習コース(解答結果:即日) <input type="checkbox"/> テキスト学習コース(解答結果:約2週間後に郵送)			
	④ 所持資格 <input type="checkbox"/> 無資格 <input type="checkbox"/> ホームヘルパー2級 <input type="checkbox"/> 介護職員初任者研修 <input type="checkbox"/> ホームヘルパー1級 <input type="checkbox"/> 介護職員基礎研修 <input type="checkbox"/> 喀痰吸引研修(1号or2号研修)※ <input type="checkbox"/> 看護師・准看護師※ <small>※喀痰吸引等研修および看護師の方は、資格証の写しを必ず添付してください。</small>			
	⑤ 介護福祉士国家試験 <input type="checkbox"/> 受験する(2025年1月に受験予定) <input type="checkbox"/> 受験しない <input type="checkbox"/> 未定			
<input type="checkbox"/> 介護福祉士 受験対策講座(通学)	<input type="checkbox"/> 完全マスターコース	教室	クラス	授業1日目 / ( 曜日 )
	<input type="checkbox"/> ポイント速習コース	教室	クラス	授業1日目 / ( 曜日 )
	<input type="checkbox"/> 全国統一模試(会場模試)	教室	クラス	通学日 / ( 曜日 )
	<input type="checkbox"/> 直前対策講座	教室	クラス	通学日 / ( 曜日 )
<input type="checkbox"/> 介護福祉士 受験対策講座(通信)	<input type="checkbox"/> ポイント速習コース	オンライン	教室	クラス 授業1日目 / ( 曜日 )
	<input type="checkbox"/> 筆記通信コース <input type="checkbox"/> WEB学習コース <input type="checkbox"/> 全国統一模擬試験(自宅)			
	<input type="checkbox"/> よく出るキーワード解説動画 <input type="checkbox"/> 直前対策講座(動画コース)			

【必ずご一読ください。お申込みに関する特記事項】				
(受講料・受講期間について)	講座ごとの受講料については、同封のチラシ・ホームページにてご確認ください。			
(教材等のお届けについて)	講座ごとに受講期間、動画視聴期間等が異なります。詳しくはホームページにてご確認ください。			
(お支払いについて)	お支払いの方法はクレジットカード決済、銀行振込、コンビニ払い、教育ローンがご利用いただけます。			
(お申込み後のキャンセルについて)	万が一受講が難しくなった場合は、教材・受講確認書到着から8日以内に事務局へご連絡をお願いいたします。キャンセルの場合、教材を返送いただきます。返送料についてはお客様でご負担ください。フリーコール 0120-294-350(平日8:50~18:00)			
(個人情報の保護について)	お客様の登録頂きました個人情報につきましては、個人情報保護法に基づき適切に運用致します。その旨を同意頂いた上で入力をお願いいたします。詳細については下記をご参照ください。プライバシーポリシー: <a href="http://www.nk-create.co.jp/privacy/">http://www.nk-create.co.jp/privacy/</a>			

事務局 記入欄	申込書 到着日	名簿No.	申込票	同封・不要	媒体: 20240301日程表
割引名称	介護・求・紹・説・在修・初実セット・オブ・ペア (その他)	割引率	%	受講料(税込)	¥
枠No.					備考

資料送付封筒の宛名ラベルの氏名の下に記載されている6~7ケタの数字をご記入ください。(不明の場合は空欄でOK)

今回お申込みされる講座にチェックを入れてください。

お申込みクラスをお決めいただき、ご記入ください。

**初任者研修+実務者研修  
お申込みの方**

実務者研修のクラスは、初任者研修の最終通学日から4ヶ月先の通学日程をお選びいただくか、未定のクラスにチェックをご記入ください。  
(初任者研修修了後、実務者研修通学日まで、実務者研修の自宅学習)を合格する必要があります。

自宅学習の方法をお選びください。

**Web学習コースが断然おすすめ!**

■メリット

- 採点結果がその場で分かり、Web上で解答解説も閲覧可。(365日24時間対応)
- Web上で回答するから、課題提出にかかる切手代が不要

実務者研修の通学をするためには、自宅学習を合格する必要があります。通学学習コースの場合は、採点までに2週間ほど要します。

通学直前になって課題が合格できていない場合、郵送では間に合わなくても、Web学習コースならその場で結果が分かるので便利です。

(受講途中でのコース変更は致しかねます)

事務局記入欄です。  
空欄のままをお願いします。

太枠内は必ずご記入ください。

✂ (キリ線)

お申込みはHP もしくは郵送がFAXで ➡ FAX:03-3343-2912 三幸福社カレッジ東京校

フリガナ				No.( )	※ラベル下部に記載の6~7桁の数字をご記入ください。不明の場合は空欄で結構です。
お名前					
住所	〒	都道府県	市区町村郡		
携帯番号		勤務先名称			
生年月日	西暦	年	月	日(満 歳)	性別 男 / 女
メールアドレス	@			メールDMについて <input type="checkbox"/> 受け取らない ※当校の講座情報をお届けしています。不要な方はチェックを入れてください。	
ご職業	<input type="checkbox"/> 福祉施設職員 <input type="checkbox"/> ホームヘルパー <input type="checkbox"/> 求職中 <input type="checkbox"/> 主婦 <input type="checkbox"/> 学生 <input type="checkbox"/> パート/アルバイト <input type="checkbox"/> 自営業 <input type="checkbox"/> 会社員 <input type="checkbox"/> 公務員 <input type="checkbox"/> その他( )				
公的給付制度	<input type="checkbox"/> 利用しない <input type="checkbox"/> 一般教育訓練給付金制度 【対象者:実務者研修(ホームヘルパー1級・基礎研修終了)】※ご本人様名義でのご入金が必要です。 <input type="checkbox"/> 専門実践教育訓練給付金制度 【対象者:実務者研修(ホームヘルパー2級・初任者研修終了/無資格)】※ご本人様名義でのご入金が必要です。 <small>※講座の修了日が所定の訓練期間中(ホームヘルパー2級・初任者研修終了者:4か月、免除資格なし:6か月)に修了できなかった場合、給付金の支給はされません。上記ご承諾の上、お申込みいただきますようお願いいたします。</small> <input type="checkbox"/> 申請済み(受講開始日 月 1日 / 15日) ・ <input type="checkbox"/> 未申請 (事前にハローワークへ申請が必要です) <input type="checkbox"/> 母子・父子家庭自立支援制度 ( <input type="checkbox"/> 事前申請済(認定通知有) ) ※ご本人様名義でのご入金、また申込前に各自治体への申請が必要です。				
割引制度 (併用不可)	<input type="checkbox"/> 初任者研修 求職者割引 <input type="checkbox"/> 実務者研修 介護職員割引 (勤務先名称: ) <input type="checkbox"/> 紹介割引(紹介者名: ) <input type="checkbox"/> 説明会割引(参加日: 年 月 ) <input type="checkbox"/> その他割引( ) <input type="checkbox"/> 修了生・在校生割引 ※受講したことがあるスクールに○を付けてください。 <small>【三幸福社カレッジ 日本医療事務協会 三幸医療カレッジ クリエスクール 三幸学園】</small>			教育ローン	<input type="checkbox"/> 利用しない <input type="checkbox"/> 利用する <small>(審査あり・メールアドレス必須になりますので、必ずご記入ください。)</small>
当校を どちらでお知り になりましたか?	<input type="checkbox"/> ホームページ <input type="checkbox"/> 友人・知人 <input type="checkbox"/> 施設・事業所紹介 <input type="checkbox"/> ブラッシュアップ <input type="checkbox"/> シカトル <input type="checkbox"/> ケア資格ナビ <input type="checkbox"/> グッドスクール <input type="checkbox"/> その他				

### お申込み講座 講座名にチェックをいれてください。

<input type="checkbox"/> 初任者研修	教室	クラス	通学1日目	/ ( 曜日 )
<input type="checkbox"/> 実務者研修	① 介護過程Ⅲ	教室	クラス	通学1日目 / ( 曜日 ) <input type="checkbox"/> クラス未定
※①~⑤記入必須	② 医療的ケア	教室	クラス	通学1日目 / ( 曜日 ) <input type="checkbox"/> クラス未定
※介護福祉士国家試験願書は ご自身でご提出ください。	③ 自宅学習 <input type="checkbox"/> WEB学習コース(解答結果:即日) <input type="checkbox"/> テキスト学習コース(解答結果:約2週間後に郵送)			
	④ 所持資格 <input type="checkbox"/> 無資格 <input type="checkbox"/> ホームヘルパー2級 <input type="checkbox"/> 介護職員初任者研修 <input type="checkbox"/> ホームヘルパー1級 <input type="checkbox"/> 介護職員基礎研修 <input type="checkbox"/> 喀痰吸引研修(1号or2号研修)※ <input type="checkbox"/> 看護師・准看護師※ <small>※喀痰吸引等研修および看護師の方は、資格証の写しを必ず添付してください。</small>			
	⑤ 介護福祉士国家試験 <input type="checkbox"/> 受験する(2025年1月に受験予定) <input type="checkbox"/> 受験しない <input type="checkbox"/> 未定			
<input type="checkbox"/> 介護福祉士 受験対策講座(通学)	<input type="checkbox"/> 完全マスターコース	教室	クラス	授業1日目 / ( 曜日 )
	<input type="checkbox"/> ポイント速習コース	教室	クラス	授業1日目 / ( 曜日 )
	<input type="checkbox"/> 全国統一模試(会場模試)	教室	クラス	通学日 / ( 曜日 )
	<input type="checkbox"/> 直前対策講座	教室	クラス	通学日 / ( 曜日 )
<input type="checkbox"/> 介護福祉士 受験対策講座(通信)	<input type="checkbox"/> ポイント速習コース	オンライン	教室	クラス 授業1日目 / ( 曜日 )
	<input type="checkbox"/> 筆記通信コース <input type="checkbox"/> WEB学習コース <input type="checkbox"/> 全国統一模擬試験(自宅)			
	<input type="checkbox"/> よく出るキーワード解説動画 <input type="checkbox"/> 直前対策講座(動画コース)			

### 【必ずご一読ください。お申込みに関する特記事項】

- 【受講料・受講期間について】 講座ごとの受講料については、同封のチラシ・ホームページにてご確認ください。
- 【教材等のお届けについて】 講座ごとに受講期間、動画視聴期間等が異なります。詳しくはホームページにてご確認ください。
- 【お支払いについて】 お支払いの方法はクレジットカード決済、銀行振込、コンビニ払い、教育ローンがご利用いただけます。
- 【お申込み後のキャンセルについて】 万が一受講が難しくなった場合は、教材・受講確認書到着から8日以内に事務局へご連絡をお願いいたします。キャンセルの場合、教材を返送いただきます。返送料についてはお客様でご負担ください。フリーコール 0120-294-350(平日8:50~18:00)
- 【個人情報の保護について】 お客様の登録頂きました個人情報につきましては、個人情報保護法に基づき適切に運用致します。その旨を同意頂いた上で入力をお願いいたします。詳細については下記をご参照ください。プライバシーポリシー: <http://www.nk-create.co.jp/privacy/>

事務局 記入欄	申込書 到着日	名簿No.	申込票	同封・不要	媒体: 20240301日程表
割引名称	介護・求・紹・説・在修・初実セット・オブ・ペア (その他)	割引率	%	受講料(税込)	¥
枠No.					備考

25

26