

# お申込みから受講まで

受講申込方法は次の**3つ**からお選びください。

## ① WEBからお申込み

「三幸福祉カレッジホームページ」の受講申込フォームへ必要事項を入力してください。



<https://www.sanko-fukushi.com/>

三幸福祉カレッジ 検索

## ② 受講申込書を郵送

教室とクラスをお選びのうえ、申込書に必要事項をご記入いただき返信用封筒にてお送りください。



## ③ FAXにて送信

申込書に必要事項をご記入いただき、事務局まで送信してください。



FAX 092-737-6372

その場ですぐ  
申込可能!  
オススメ

### 介護職員初任者研修・実務者研修を受講する場合

#### 教材が届きます

教材一式と振込のご案内を発送します。

※介護職員初任者研修+実務者研修セット講座をお申し込みの場合は、介護職員初任者研修の教材のみ届きます。

#### 受講料の納入

受講の手引きに沿ってお支払いください。

教材到着後10日以内にお支払いください。

＜お支払方法＞クレジットカード決済（※）・銀行・ゆうちょ振込・コンビニ支払い・三幸教育ローン

#### 受講スタート

詳細は教材に同封の受講の手引きでご確認ください。

### それ以外の講座を単独受講する場合

#### 受講案内書・振込案内が届きます

#### 受講料の納入

振込案内到着後10日以内にお支払いください。

#### 受講スタート

クレジットカードの取扱いについて クレジットカードにてお支払いの場合は、教材到着後、当校のホームページにて手続きが必要となります。（受講者本人様名義のみ利用可）

取扱いカード	VISA	MasterCard	JCB	AMERICAN EXPRESS	Diners Club INTERNATIONAL
支払方法					
1回払い	○	○	○	○	○
2回払い	○	○	—	—	—
3～24回払い	○	○	—	—	—
リボ払い	○	○	—	—	—
ボーナス払い	○	○	—	—	○

○:取扱い可、—:取扱い不可

## INDEX

講座のご案内 p.1

無料説明会のご案内・就職サポート制度 p.3

介護職員初任者研修 p.5

介護福祉士実務者研修 p.9

専門実践教育訓練給付金 p.11

介護福祉士受験対策 p.31

教室のご案内 p.33

申込用紙記入例・申込用紙 p.43

お申込みから受講まで 裏表紙

福岡 佐賀 長崎 大分 熊本 宮崎 鹿児島

# 講座・無料説明会

# 日程表

P.5～

介護職員  
初任者研修

P.9～

実務者研修

P.31

介護福祉士  
受験対策講座



2024年  
3月～

お問い合わせ・直前のお申込みはお電話にて（平日8:50～18:00）

お申込は  
今すぐ  
WEBから!



学校法人 三幸学園グループ  
三幸福祉カレッジ

福岡校 〒810-0001 福岡県福岡市中央区天神1-13-21 天神商栄ビル7F



0120-294-350

三幸福祉カレッジ

検索



この度は当校の講座資料をご覧いただき、ありがとうございます。

# 講座のご案内

初めての方から、国家試験を目指す方まで、  
あなたのキャリアアップをお手伝いいたします!

基礎から学べる!

## 介護職員 初任者研修

(旧ホームヘルパー2級講座)

### 介護のスタート資格! まずはここから!

介護の基礎から学ぶことができるスタート資格。介護職員に必要不可欠な「介護の技術」と「福祉のこころ」を学びます。介護職員が不足し需要の高まる初任者研修は、就職にも有利です。

介護現場はもちろん、ホテル・旅行業などのサービス業でも、介護職員の技術と知識が求められています。

STEP UP!

介護福祉士  
受験  
必須研修

## 実務者研修

現場で経験を積んだら、  
憧れの国家資格へチャレンジ!

実践的な知識と技術の習得を目指します。介護職員として働く上で必要な介護過程の展開や認知症、医療分野のたん吸引・経管栄養の基礎知識が身につけられ、介護の専門家としてのスキルを磨くことができます。

介護福祉士国家試験は実務者研修の修了が義務化されました。

修了するとサービス提供責任者になる要件を満たします。\*都道府県により条件が異なる場合があります。

STEP UP!

合格を目指すなら

## 介護福祉士 受験対策講座

国家資格合格の鍵は筆記試験対策!

介護の現場経験が豊富な講師による講義と、オリジナル教材と凝縮された授業により、高い合格率を誇り、2022年度の全国合格者66,711名のうち、当校からは2,674名の合格者を輩出しました。

累計合格者 **4万人突破!**  
全国平均を上回る合格率

\*2004~2022年累計

84.3%

95.1%

全国平均合格率

当校合格率

\*web学習コース+全国统一模擬試験(自宅模試)のセット受講者アンケート回収率82.8%

STEP UP!

国家資格

## 介護福祉士

介護のプロとして活躍できます!

### 唯一の介護国家資格!

国家試験に合格すると国に認められた介護福祉士となり、一度取得すれば全国どこでも通用する、一生ものの資格です。

### 給与・待遇面が良くなる!

介護福祉士が一定以上在籍していると加算が受けられるというルールもあり(デイサービスのサービス提供体制加算など)、給与面で有利になります。資格を持っていると正社員としての就職にも有利です。

### 就職選択の幅が広がる!

管理職になる場合も有利となります。サービス提供責任者・生活指導員・チームリーダーなど事業所で配置が必要な役職があり、介護福祉士の資格でなければならぬものもあるため現場で求められている資格です。

### 介護職員初任者研修

### 実務者研修

### 介護福祉士受験対策講座

- 介護のお仕事が初めての方
- 将来キャリアアップをお考えの方

介護職員  
初任者研修  
+  
実務者研修

- 現在、介護のお仕事をしている方
- 国家試験を目指す方

実務者研修  
+  
介護福祉士  
受験対策

教材到着

自宅学習+通学講習

修了試験

修了

約1ヶ月  
~4ヶ月  
\*クラスによる

修了証到着後に、  
実務者研修の学習に  
すすみます。

教材到着

自宅学習

通学講習

修了

約1ヶ月  
~2ヶ月  
\*お持ちの  
資格による

約2日  
~7日  
\*お持ちの  
資格による

9月~  
11月

完全マスターコース  
・ポイント速習コース

12月~  
1月

直前対策講座  
・全国统一模擬試験

1月

介護福祉士  
国家試験受験

就職

初任者・実務者研修  
を受講しなからの  
就業も可能!

介護  
福祉士  
合格

# 無料説明会 のご案内

## 無料説明会のポイント

(所要時間 1~1.5時間)

- 1 介護の現場で輝きながら働くあなたへ  
**介護職のキャリアプラン**
- 2 自宅学習+通学講習を組み合わせたカリキュラム  
**修了までの学習システム**
- 3 保有資格にあわせた受講方法をご案内  
**お申込みから受講までのステップ**

初任者研修・実務者研修・介護福祉士受験対策講座

いつでもどこでも視聴可能!

# 説明会・セミナー 動画配信

予約  
不要

こんな方におすすめ

- ✓ 講座の内容・受講の流れを知りたい
- ✓ 24時間都合のいい時間に視聴したい

視聴は  
こちら▶



# 就職 サポート

あなたにぴったりのお仕事探しを  
お手伝いします。

**無料サポート**

講座終了後もスムーズにお仕事できるよう、講座  
受講前から就職活動を無料で全面サポート。

ご紹介している 施設・事業所	<ul style="list-style-type: none"> <li>■有料老人ホーム</li> <li>■特別養護老人ホーム</li> <li>■介護老人保健施設</li> <li>■障がい者施設</li> <li>■サービス付高齢者向け住宅</li> <li>■デイサービス</li> <li>■グループホーム</li> <li>■訪問介護</li> <li>■病院 など</li> </ul>
採用形態	<ul style="list-style-type: none"> <li>■正社員</li> <li>■契約社員</li> <li>■派遣社員</li> <li>■パート</li> <li>■登録ヘルパー など</li> </ul>

## 就職決定までの流れ

求人のご紹介から「面接の練習」「履歴書の添削」など、受講開始前から様々な面で就職をサポートし、皆様にぴったりの就業先を見つけるお手伝いをさせていただきます。



### 面接対策で万全に準備ができる!

面接はそれぞれの施設・事業所により全く違います。面接対策では当日の身だしなみから履歴書の内容確認そして模擬面接で一番重要な受け答えについて、一緒に考えていきます。

#### 面接参加者の声(一部抜粋)

- 何度も模擬面接をしていただき、よくある質問も教えてもらったので安心して面接に臨めました。(30代女性)
- 今までどうして面接で不合格になってきたのかよくわかって大変助かりました。(20代男性)

### 弊社の営業担当が面接に同行するので安心!

いくら練習しても当日は緊張するもの……でも当日は隣に営業担当がいるので、心強いこと間違いなし!

【求人情報の提供について】



<https://creatework.jp/>

三幸福祉カレッジ就職支援部  
(クリエイティブスタッフ)の求人を  
閲覧することができます。



お問い合わせ先

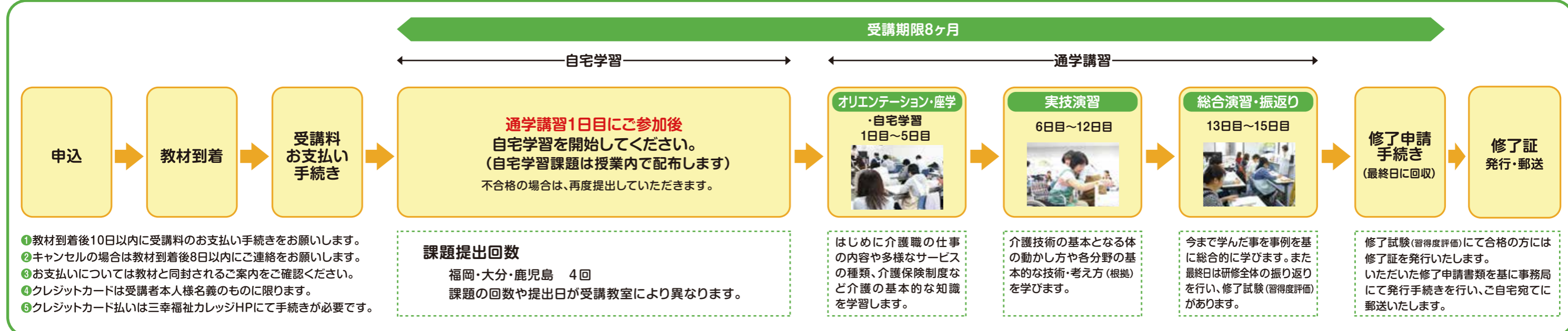
株式会社 日本教育クリエイト  
三幸福祉カレッジ 就職支援部

**0120-240-350**

クリエイティブスタッフ URL <https://creatework.jp>

# 介護職員初任者研修 受講の流れ

各教室の日程は次ページ以降に掲載しています。



# 介護職員初任者研修 カリキュラム 教室開場:講習開始15分前

カリキュラム			学習内容		
A	1日目	◎受講オリエンテーション ◎介護職の仕事内容や働く現場の理解 ◎多様なサービスの理解	はじめに介護職の仕事の内容や多様な介護サービス、介護保険制度などについて学びます。		
	2日目	◎人権と尊厳を支える介護 ◎介護職の安全 ◎介護保険制度			
	3日目	◎介護におけるコミュニケーション ◎老化に伴うところとからだの変化と日常	介護職が利用者の人権と尊厳を支える専門職であることを理解し、介護におけるコミュニケーションの基本を学びます。		
	ア	4日目	◎認知症に伴うところとからだの変化と日常 ◎家族の心理、かかわり支援の理解 ◎介護の基本的な考え方		
		5日目	◎介護に関するところのしくみの基礎理解 ◎介護に関するからだのしくみの基礎理解	生活支援技術「睡眠を支える介護」から、安眠のための環境整備や安寝姿勢などについて学んでいきます。ベッドメイクの仕方なども、ここで学びます。	
	B	6日目	◎睡眠に関連したところとからだのしくみと自立に向けた介護		
		7日目	◎移動・移乗に関連したところとからだのしくみと自立に向けた介護	車いすの扱い方や種類、ベッドの上から車いすへの移乗、トイレへの移乗、まひなどの身体状況に合わせた衣服の着脱方法を実技を通して習得していきます。	
		8日目	◎整容に関連したところとからだのしくみと自立に向けた介護		
		イ	9日目	◎食事に関連したところとからだのしくみと自立に向けた介護	安全においしく食事をするための介助方法、清拭、入浴など清潔保持に関する基礎知識から具体的技術について学びます。
			10日目	◎入浴に関連したところとからだのしくみと自立に向けた介護	
			11日目	◎排泄に関連したところとからだのしくみと自立に向けた介護	利用者様の不安や苦痛に配慮した適切な排泄介助方法を考え、ベッド上での介助方法について学びます。
		12日目	◎死にゆく人に関連したところとからだのしくみと終末期介護 ◎移動・移乗に関連したところとからだのしくみと自立に向けた介護		
	ウ	13日目	◎介護過程の基礎的理解	利用者様の情報収集→課題の明確化→適切な支援技術の検討→実施など、具体的な事例に置ける一連の流れについて、理解を深めます。これまでに習得した知識や技術を振り返りながら、初任者研修のまとめに入っていきます。	
		14日目	◎総合生活支援技術演習		
C	15日目	◎振り返り ◎就業への備えと研修終了後における継続的な研修 ◎修了試験 ◎人権学習(福岡県、大分県のみ)	研修全体を振り返って学習内容を再確認するとともに、事業所での具体的な研修事例を紹介しながら、継続的に学ぶ事やチームアプローチの重要性を理解します。最後に筆記式の修了試験を実施し、合格された方には修了証を後日お届けいたします。その後は晴れて有資格者として、利用者様の身体介護に関わる業務に携わる事が出来、活躍の幅も広がる事と思います。		

**無料振替受付について**

振替の受付は、初日ご受講後からとなります。**振替先クラスの申込締切日の翌日以降に事務局までお問合せください。**万が一ご都合により出席できない日がある場合、無料で他のクラスの同じ回の授業に参加していただけます。

- 原則、お申し込んだクラスでの出席となります。
- 同じグループ内の授業は、受講順序が前後してもかまいません。
- グループ内のカリキュラムの受講を全て修了していない場合は、次のグループのカリキュラムに進むことができません。

**⚠ 各県の規定により、修了証を発行する関係上、ご本人確認を行ないます。通学講習初日に、下記の証明書のうち、いずれかをご提示ください。**

(例) 公的機関の発行する証明書

- 運転免許証 ●健康保険証 ●パスポート
- 年金手帳 ●生活保護受給証明書
- 免許証又は登録証(国家資格を有する方)
- 戸籍謄本・戸籍抄本もしくは住民票
- マイナンバーカード

※小休憩、お昼休憩を含みます。  
なお、受講希望者が少ない場合、開講を見合わせる場合がございます。その際は、事前にご連絡いたしますので、他クラスへの移動をお願いいたします。また、各クラス満席になり次第受付終了となります。ご了承のほど、よろしくお願い致します。

# 福岡県

## 介護職員初任者研修

定員【福岡12名】【宮崎16名】【その他20名】

受講順	教室		天神				
	月生・クラス		4K	5H	6E	6K	8K
	区分		週4	週4	土曜	週4	週4
	定員数		12名	12名	12名	12名	12名
A	1日	9:30~17:40	4/4(木)	5/23(木)	6/22(土)	6/27(木)	8/1(木)
	2日	9:30~16:40	4/5(金)	5/24(金)	6/29(土)	6/28(金)	8/2(金)
	3日	9:30~16:40	4/8(月)	5/27(月)	7/6(土)	7/1(月)	8/5(月)
ア	4日	9:30~16:40	4/9(火)	5/28(火)	7/13(土)	7/2(火)	8/6(火)
	5日	9:30~16:40	4/11(木)	5/30(木)	7/20(土)	7/4(木)	8/8(木)
	6日	9:30~16:40	4/12(金)	5/31(金)	7/27(土)	7/5(金)	8/9(金)
B	7日	9:30~17:40	4/15(月)	6/3(月)	8/3(土)	7/8(月)	8/19(月)
	8日	9:30~16:40	4/16(火)	6/4(火)	8/10(土)	7/9(火)	8/20(火)
	9日	9:30~16:40	4/18(木)	6/6(木)	8/17(土)	7/11(木)	8/22(木)
イ	10日	9:30~17:40	4/19(金)	6/7(金)	8/24(土)	7/12(金)	8/23(金)
	11日	9:30~16:40	4/22(月)	6/10(月)	8/31(土)	7/15(月)	8/26(月)
	12日	9:30~16:40	4/23(火)	6/11(火)	9/7(土)	7/16(火)	8/27(火)
ウ	13日	9:30~16:40	4/25(木)	6/13(木)	9/14(土)	7/18(木)	8/29(木)
	14日	9:30~16:40	4/26(金)	6/14(金)	9/21(土)	7/19(金)	8/30(金)
C	15日	9:30~17:10	4/29(月)	6/17(月)	9/28(土)	7/22(月)	9/2(月)
申込締切日			4/1(月)	5/20(月)	6/19(水)	6/24(月)	7/29(月)

●介護福祉士実務者研修とセットで受講する場合の通学受講クラスは、下記の日付以降で開催するクラスをお選び頂くか、一旦「未定クラス」とし、初任者研修の最終日までにクラスをお選び下さい。

介護過程Ⅲ	7/27(土)	9/9(月)	12/10(火)	10/10(木)	11/26(火)
医療的ケア	6/29(土)	8/12(月)	11/12(火)	9/12(木)	10/29(火)

※4月以降のクラスは受講料を改定します。

# 大分県

## 介護職員初任者研修

受講順	教室		大分			
	月生・クラス		3I	4E	5H	7E
	区分		木土	土曜	火金	日曜
	定員数		20名	20名	20名	20名
A	1日	9:30~17:40	3/14(木)	4/6(土)	5/24(金)	7/28(日)
	2日	9:30~16:40	3/16(土)	4/13(土)	5/28(火)	8/4(日)
	3日	9:30~16:40	3/21(木)	4/20(土)	5/31(金)	8/11(日)
ア	4日	9:30~16:40	3/23(土)	4/27(土)	6/4(火)	8/18(日)
	5日	9:30~16:40	3/28(木)	5/11(土)	6/7(金)	8/25(日)
	6日	9:30~16:40	3/30(土)	5/18(土)	6/11(火)	9/1(日)
B	7日	9:30~17:40	4/4(木)	5/25(土)	6/14(金)	9/8(日)
	8日	9:30~16:40	4/6(土)	6/1(土)	6/18(火)	9/15(日)
	9日	9:30~16:40	4/11(木)	6/8(土)	6/21(金)	9/22(日)
イ	10日	9:30~17:40	4/13(土)	6/15(土)	6/25(火)	9/29(日)
	11日	9:30~16:40	4/18(木)	6/22(土)	6/28(金)	10/6(日)
	12日	9:30~16:40	4/20(土)	6/29(土)	7/2(火)	10/13(日)
ウ	13日	9:30~16:40	4/25(木)	7/6(土)	7/5(金)	10/20(日)
	14日	9:30~16:40	4/27(土)	7/13(土)	7/9(火)	10/27(日)
C	15日	9:30~17:50	5/23(木)	8/10(土)	7/26(金)	11/24(日)
申込締切日			3/10(日)	4/3(水)	5/21(火)	7/24(水)

※大分県では14~15日目の間に実習が行われます。  
実習代替授業  
3月生I:5/2(木)、5/9(木)、5/16(木)  
4月生E以降は現場実習があります。  
詳細は、スクーリング初日にお伝えいたします。  
(実習が免除になる場合もあります)

●介護福祉士実務者研修とセットで受講する場合の通学受講クラスは、下記の日付以降で開催するクラスをお選び頂くか、一旦「未定クラス」とし、初任者研修の最終日までにクラスをお選び下さい。

介護過程Ⅲ	8/10(土)	10/27(日)	10/10(木)	2/9(日)
医療的ケア	7/13(土)	9/29(日)	9/12(木)	1/12(日)

※4月以降のクラスは受講料を改定します。

### 受講の進め方

右記の順番でご受講ください。A → B → C ※Bのグループの中での受講順は不問です。

# 鹿児島県

## 介護職員初任者研修

受講順	教室		小倉					久留米	
	月生・クラス		4K	4C	5H	6K	7E	8K	6E
	区分		月火金	木曜	月火金	月火金	土曜	月火金	土曜
	定員数		12名	12名	12名	12名	12名	12名	12名
A	1日	9:30~17:40	4/5(金)	4/11(木)	5/24(金)	7/5(金)	7/20(土)	8/23(金)	6/29(土)
	2日	9:30~16:40	4/8(月)	4/18(木)	5/27(月)	7/8(月)	7/27(土)	8/26(月)	7/6(土)
	3日	9:30~16:40	4/9(火)	4/25(木)	5/28(火)	7/9(火)	8/3(土)	8/27(火)	7/13(土)
ア	4日	9:30~16:40	4/12(金)	5/2(木)	5/31(金)	7/12(金)	8/10(土)	8/30(金)	7/20(土)
	5日	9:30~16:40	4/15(月)	5/9(木)	6/3(月)	7/15(月)	8/17(土)	9/2(月)	7/27(土)
	6日	9:30~16:40	4/16(火)	5/16(木)	6/4(火)	7/16(火)	8/24(土)	9/3(火)	8/3(土)
B	7日	9:30~17:40	4/19(金)	5/23(木)	6/7(金)	7/19(金)	8/31(土)	9/6(金)	8/10(土)
	8日	9:30~16:40	4/22(月)	5/30(木)	6/10(月)	7/22(月)	9/7(土)	9/9(月)	8/17(土)
	9日	9:30~16:40	4/23(火)	6/6(木)	6/11(火)	7/23(火)	9/14(土)	9/10(火)	8/24(土)
イ	10日	9:30~17:40	4/26(金)	6/13(木)	6/14(金)	7/26(金)	9/21(土)	9/13(金)	8/31(土)
	11日	9:30~16:40	4/29(月)	6/20(木)	6/17(月)	7/29(月)	9/28(土)	9/16(月)	9/7(土)
	12日	9:30~16:40	4/30(火)	6/27(木)	6/18(火)	7/30(火)	10/5(土)	9/17(火)	9/14(土)
ウ	13日	9:30~16:40	5/10(金)	7/4(木)	6/21(金)	8/2(金)	10/12(土)	9/20(金)	9/21(土)
	14日	9:30~16:40	5/13(月)	7/11(木)	6/24(月)	8/5(月)	10/26(土)	9/23(月)	9/28(土)
C	15日	9:30~17:10	5/14(火)	7/18(木)	6/25(火)	8/6(火)	11/2(土)	9/24(火)	10/5(土)
申込締切日			4/2(火)	4/8(月)	5/21(火)	7/2(火)	7/17(水)	8/20(火)	6/26(水)

●介護福祉士実務者研修とセットで受講する場合の通学受講クラスは、下記の日付以降で開催するクラスをお選び頂くか、一旦「未定クラス」とし、初任者研修の最終日までにクラスをお選び下さい。

介護過程Ⅲ	7/27(土)	10/10(木)	9/9(月)	10/27(日)	1/26(日)	12/10(火)	12/27(金)
医療的ケア	6/29(土)	9/12(木)	8/12(月)	9/29(日)	12/29(日)	11/12(火)	11/29(金)

### 受講の進め方

下記の順番でご受講ください。

A → B(ア→イ→ウ) → C

※アを受講し終えてから、イ→ウと進みます。なお、ア・イ・ウの中での受講順は不問です。  
(例) 4日目→6日目→5日目は不可 5日目→4日目→6日目は可

※4月以降のクラスは受講料を改定します。

受講順	教室		鹿児島			
	月生・クラス		3H	4K	5A	6K
	区分		火土	月水金	日曜	週2
	定員数		20名	20名	20名	20名
A	1日	9:30~17:40	3/12(火)	4/17(水)	5/12(日)	6/21(金)
	2日	9:30~16:40	3/16(土)	4/19(金)	5/19(日)	6/24(月)
	3日	9:30~16:40	3/19(火)	4/22(月)	5/26(日)	6/28(金)
ア	4日	9:30~16:40	3/23(土)	4/24(水)	6/2(日)	7/1(月)
	5日	9:30~17:40	3/26(火)	4/26(金)	6/9(日)	7/5(金)
	6日	9:30~16:40	3/30(土)	4/29(月)	6/16(日)	7/8(月)
B	7日	9:30~16:40	4/2(火)	5/1(水)	6/23(日)	7/12(金)
	8日	9:30~16:40	4/6(土)	5/8(水)	6/30(日)	7/15(月)
	9日	9:30~16:40	4/9(火)	5/10(金)	7/7(日)	7/19(金)
イ	10日	9:30~17:40	4/13(土)	5/13(月)	7/14(日)	7/22(月)
	11日	9:30~16:40	4/16(火)	5/15(水)	7/21(日)	7/26(金)
	12日	9:30~16:40	4/20(土)	5/20(月)	7/28(日)	7/29(月)
ウ	13日	9:30~16:40	4/23(火)	5/22(水)	8/4(日)	8/2(金)
	14日	9:30~16:40	4/27(土)	5/24(金)	8/11(日)	8/5(月)
C	15日	9:30~15:40	4/30(火)	5/27(月)	8/18(日)	8/9(金)
申込締切日			3/8(金)	4/12(金)	5/8(水)	6/18(火)

●介護福祉士実務者研修とセットで受講する場合の通学受講クラスは、下記の日付以降で開催するクラスをお選び頂くか、一旦「未定クラス」とし、初任者研修の最終日までにクラスをお選び下さい。

介護過程Ⅲ	7/27(土)	8/10(土)	11/10(日)	10/27(日)
医療的ケア	6/29(土)	7/13(土)	10/13(日)	9/29(日)

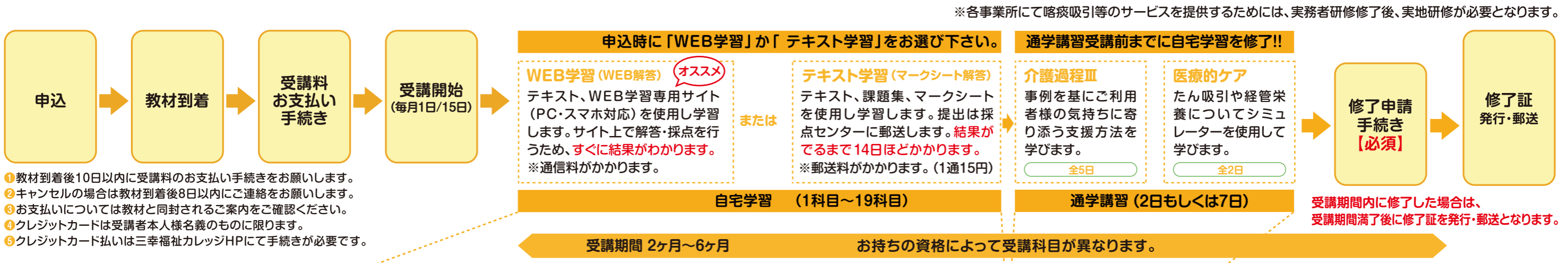
### 受講の進め方

右記の順番でご受講ください。A → B → C

(ア→イ)

※アを受講し終えてから、イと進みます。なお、ア・イの中での受講順は不問です。

※4月以降のクラスは受講料を改定します。



## 所持資格別の標準学習期間及び受講科目

受講科目	自宅学習														通学講習				受講期間(合計)					
	1	2	3	4	5	6	7	8	9	10	11	12	13	14	15	16	17	18		19	通信科目数合計	20	21	通学科目数合計
所持資格	人間の尊厳と自立	社会の理解Ⅰ	社会の理解Ⅱ	介護の基本Ⅰ	介護の基本Ⅱ	コミュニケーション技術	生活支援技術Ⅰ	生活支援技術Ⅱ	介護過程Ⅰ	介護過程Ⅱ	こころからのこゝみⅠ	こころからのこゝみⅡ	発達と老化の理解Ⅰ	発達と老化の理解Ⅱ	認知症の理解Ⅰ	認知症の理解Ⅱ	障がいの理解Ⅰ	障がいの理解Ⅱ	医療的ケア・通信	1	介護過程Ⅲ	医療的ケア・演習	2	
介護職員基礎研修	免除	免除	免除	免除	免除	免除	免除	免除	免除	免除	免除	免除	免除	免除	免除	免除	免除	免除	●	1	免除	●	1	2ヶ月
ホームヘルパー1級	免除	免除	免除	免除	免除	免除	免除	免除	免除	免除	免除	免除	免除	免除	免除	免除	免除	免除	●	1	●	●	2	3ヶ月
ホームヘルパー2級	免除	免除	●	免除	免除	●	免除	免除	免除	●	●	●	●	●	●	●	●	●	●	11	●	●	2	4ヶ月
介護職員初任者研修	免除	免除	●	免除	●	●	免除	免除	免除	●	●	●	●	●	免除	●	免除	●	●	10	●	●	2	4ヶ月
上記以外の方	●	●	●	●	●	●	●	●	●	●	●	●	●	●	●	●	●	●	●	19	●	●	2	6ヶ月

●印は、受講科目となります。科目番号9・10・19の科目は、通学講習の受講開始前までに修了している必要があります。優先して自宅学習を進めてください。

※喀痰吸引(1号・2号)等研修を修了されている方は、医療的ケア(自宅学習No19、通学講習全2日)が免除になります。お申込前に、免除対象可否の確認が必要ですのでお問合せ下さい。

## 助成金を使用される法人様へ

助成金を使用して実務者研修を受講する場合、介護過程Ⅲの実受講時間数は37.5時間、医療的ケアは12時間となります。助成金を使用される場合は、事前に申請手続きが必要となります。申請手続き後にお申込みください。

## 介護福祉士国家試験について

介護福祉士国家資格に関するご質問は、運営団体である公益財団法人社会福祉振興・試験センター様へご確認ください。

**【公益財団法人 社会福祉振興・試験センター】**  
 <URL> <http://www.sssc.or.jp>  
 <試験案内専用電話> 03-3486-7559 (音声及びFAX案内)  
 <試験室電話> 03-3486-7521 (平日9:30~17:00)

いつでも振替受講予約が可

スマホ・PCから簡単に予約できます。

### 受講生専用 振替受付ページのご案内

- 原則、全日程お申込みクラスでのご受講をお願いいたします。
- 振替受付は、各クラス申込締切の5営業日後より開始いたします。
- 専門実践教育訓練給付制度を使用されている方は、事前にハローワークで申請した訓練期間内に修了する必要があります。

詳しくは **コチラ** →

### 通学講習 (介護過程Ⅲ、医療的ケア) カリキュラム

介護過程Ⅲ カリキュラム ①→②→③→④の順でご受講ください。

①	1日目	介護過程の意義と目的
②	2日目	介護過程の事例展開
③	3日目	移動の意義と目的 / 衣類の着脱の意義と目的
	4日目	移動の意義と目的 / 排泄の意義と目的
④	5日目	モニタリング / 学習到達確認

医療的ケア カリキュラム ①→②の順でご受講ください。 ※授業の進捗状況により、終了時間を延長する場合がございます。

①	1日目	高齢者及び障害者 (児) の「たん吸引」実施手順解説・演習
②	2日目	高齢者及び障害者 (児) の「経管栄養」実施手順解説・演習

**教室開場: 講習開始15分前**

## ホームページ申込 (24時間受付)

ホームページで最新の日程確認・お申込みができます。

三幸福社カレッジ 実務者研修 日程 **検索**

受講開始日の1ヶ月前までに申請が必要

「専門実践教育訓練給付金」をご利用希望の方へ

実務者研修の修了で

受講料の **50%** が戻ってきます!

⊕ 雇用保険加入・介護福祉士合格で  
さらに**20%**が給付されます。

専門実践教育訓練  
給付制度とは何か?



専門実践教育訓練給付金制度とは、厚生労働省が管轄している給付金制度で、特定の国家資格等の取得を目標とする講座が指定され、働く人の雇用の安定と中長期的なキャリア形成を支援するための制度です。

専門実践教育訓練給付金の利用で、受講修了後に受講料の50%が支給されます。また、受講修了後1年以内に就職・介護福祉士国家試験合格で、さらに20% (合わせて70%) が給付金として支給されます。

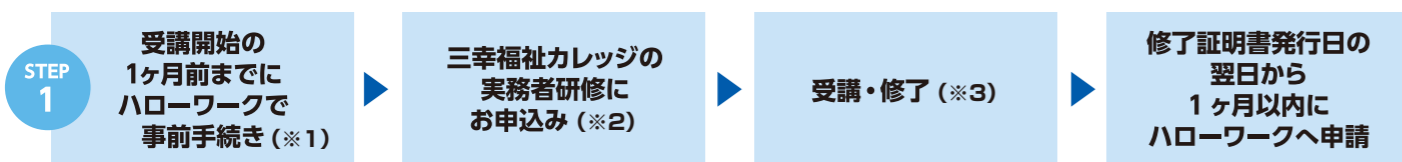
三幸福祉カレッジでは、介護福祉士を目指す講座として、「実務者研修」が対象講座に指定されています。実質負担額を抑えながら、介護職としてのキャリアアップを目指していただけます。

Q. 利用条件は?

対象者 【初めてのご利用時】	お仕事をされている方	退職された方
	雇用保険加入後、 2年以上経過している方	退職後、1年以内かつ 一般被保険者であった期間が 2年以上の方

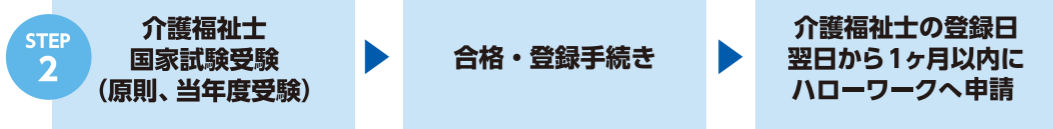
Q. 申請手続きはどのようにすればいいの?

「専門実践教育訓練 給付金制度」の給付金申請は、お申込み前にハローワークで手続きをする必要があります。



※1 事前手続きの詳細は最寄りのハローワークにお問い合わせください。 ※2 お支払いは、必ずご本人名義でお振込ください。 ※3 通学のクラス日程は、受講開始日を確認の上お選びください。

1回目50%が支給



2回目残りの20%が追加支給

利用申請から  
給付の流れ



(第37回 令和6年度(2025年1月) 国家試験対応)

専門実践教育訓練給付金 申込締切日・受講開始日・修了予定日 早見表

「専門実践教育訓練給付金」をご利用希望の方は、受講開始の1ヶ月前迄にハローワークでの所定の手続きを行い、ジョブカードの作成とキャリアコンサルティングを受ける必要がございます。手続きの詳細につきましては、最寄りのハローワークにまずはお問い合わせください。ハローワークのお手続きの際に、「受講開始日」と「修了予定日」の記載が必要になります。下表にて、ご自身が通う日程と所持資格に応じた「受講開始日」「修了予定日」の記載が必要になります。下表にて、ご希望の通学日程と所持資格に応じた「受講開始日」「修了予定日」をご確認ください。

【表の見方】 ①ご希望の介護過程Ⅲの日程を、日程表やホームページにてお決めください。

- ②ご希望の介護過程Ⅲの1日目とお持ちの資格を下表に当てはめて、「受講開始日」「修了予定日」を確認してください。
- ③医療的ケアの受講日程を、介護過程Ⅲ 1日目以降 かつ 修了予定日までに終わる日程クラスでお選びください。一部会場で医療的ケアの受講日程が先になる場合につきましては、事務局までお問い合わせください。

介護過程Ⅲ 1日目	所持資格	申込締切	受講開始日 (自宅学習開始日)	修了予定日
5月10日(金) ~ 5月26日(日)	介護Ⅲ-2級・初任者 無資格	3月12日(火)	3月15日(金)	7月14日(日) 9月14日(土)
5月27日(月) ~ 6月9日(日)	介護Ⅲ-2級・初任者 無資格	3月27日(水)	4月1日(月)	7月31日(水) 9月30日(月)
6月10日(月) ~ 6月25日(火)	介護Ⅲ-2級・初任者 無資格	4月10日(水)	4月15日(月)	8月14日(水) 10月14日(月)
6月26日(水) ~ 7月9日(火)	介護Ⅲ-2級・初任者 無資格	4月25日(木)	5月1日(水)	8月31日(土) 10月31日(木)
7月10日(水) ~ 7月26日(金)	介護Ⅲ-2級・初任者 無資格	5月10日(金)	5月15日(水)	9月14日(土) 11月14日(木)
7月27日(土) ~ 8月9日(金)	介護Ⅲ-2級・初任者 無資格	5月29日(水)	6月1日(土)	9月30日(月) 11月30日(土)
8月10日(土) ~ 8月25日(日)	介護Ⅲ-2級・初任者 無資格	6月12日(水)	6月15日(土)	10月14日(月) 12月14日(土)
8月26日(月) ~ 9月8日(日)	介護Ⅲ-2級・初任者 無資格	6月26日(水)	7月1日(月)	10月31日(木) 12月31日(火)
9月9日(月) ~ 9月25日(水)	介護Ⅲ-2級・初任者 無資格	7月10日(水)	7月15日(月)	11月14日(木) 12月31日(火)
9月26日(木) ~ 10月9日(水)	介護Ⅲ-2級・初任者 無資格	7月29日(月)	8月1日(木)	11月30日(土) 12月31日(火)
10月10日(木) ~ 10月26日(土)	介護Ⅲ-2級・初任者 無資格	8月7日(水)	8月15日(木)	12月14日(土) 12月31日(火)
1日目が10月27日(日)以降で、 12月31日(火)までに修了のクラス	介護Ⅲ-2級・初任者 無資格	8月28日(水) 6月26日(水)	9月1日(日) 7月1日(月)	12月31日(火) 12月31日(火)

・講座修了での給付(50%)につきましては、受験年度に関わらず訓練期間内(上記の「修了予定日」まで)に受講修了することで受給できます。

「受給資格確認票」に記入する情報について

指定番号を含むハローワークへの提出書類は保有資格により記入内容が異なります。下記をご参照の上、ご記入下さい。

ハローワーク提出書類  
「受給資格確認票」  
の書き方



教育訓練施設の名称	教育訓練講座名	指定番号
三幸福祉カレッジ	実務者研修(介護職員初任者研修修了者)	1310231-1920031-5
	実務者研修(訪問介護員2級修了者)	1310231-1920021-2
	実務者研修(無資格者)	1310231-1920011-0

講座修了後の給付申請手続き方法について



介護過程Ⅲ・医療的ケア  
1クラスずつお選びください。

24時間受付  
ホームページ申込



外国の方でも安心して受講できる、実務者研修を新規開講します。

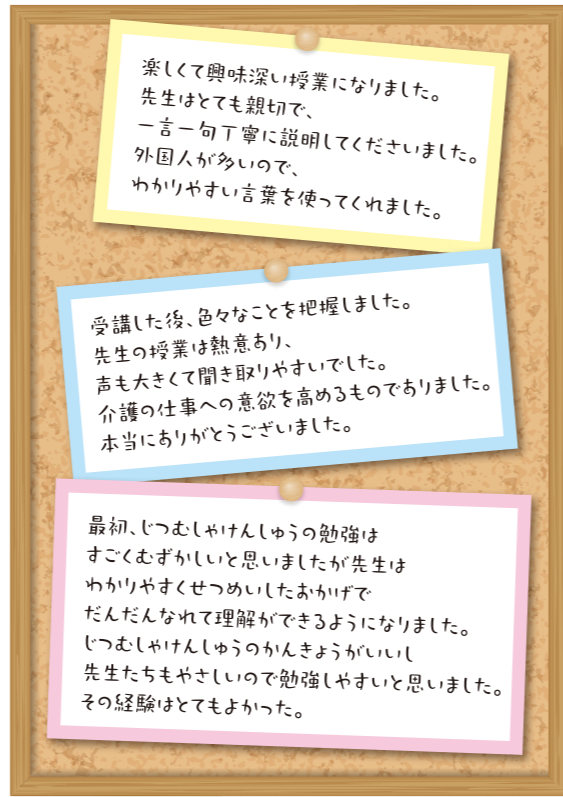
# 外国籍の方専用クラス 実務者研修

介護過程Ⅲ

きょうしつ 教室	てんじんきょうしつ 天神教室	こくらきょうしつ 小倉教室
がつせい 月生・クラス	がつせい 5月生A	がつせい 5月生A
にちめ 1日目	5/11(土)	5/12(日)
にちめ 2日目	9:30	5/18(土)
にちめ 3日目		5/25(土)
にちめ 4日目	18:00	6/1(土)
にちめ 5日目		6/8(土)
もうしこみしめきり 申込締切	3/12(火)	3/12(火)

医療的ケア

がつせい 月生・クラス	がつせい 6月生B	がつせい 6月生C
にちめ 1日目	6/15(土)	6/16(日)
にちめ 2日目	6/22(土)	6/23(日)
もうしこみしめきり 申込締切	5/10(金)	5/10(金)



## 外国籍の方 難しい専門用語に 不慣れな方が学びやすくなる 実務者研修のサポートについて

### ふりがなつき教材

テキストや課題集はルビ付きのため、難しい漢字でも安心です。

大事なところはスピードをお落として、わかりやすいようにはっきりと話しています。お顔を見ながら、できるかぎり、ひとりひとりに寄り添った授業を心がけています。



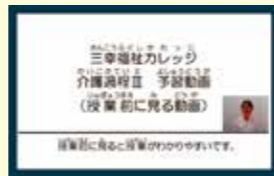
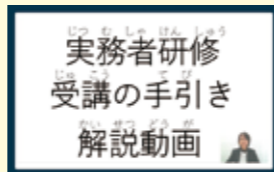
### 動画でわかる

#### ●受講の手引き解説動画

勉強を進める方法や、通学するときの持ち物、服装、修了証書をもらう方法など、受講の手引きに書いてあることをわかりやすく説明します。何度も見ることができるので不安を無くせます。

#### ●介護過程Ⅲわかりやすい解説動画(予習復習用)

学校に通う前に、授業で勉強することを簡単に説明する動画を見ることができます。テキストの内容や言葉がわかるので、安心して学校に通えます。



### 介護過程Ⅲ資料集 ことばの意味がわかる用語一覧

介護過程Ⅲで使用する資料集に出てくる言葉の意味がわかる用語一覧です。介護現場で使われる言葉も多く入っているため、現場業務にも活用できます。

介護福祉士国家試験の合格を目指す方へ ★2022年度合格実績95.1%★ ※2022年度総受講生(アンケート回答率71.1%)

介護福祉士  
国家試験  
対策講座

独学だけでは不安  
7+7時間で学習したい

通信コース

学習時間を確保したい  
講師に直接質問したい

通学コース  
通学日程はP32をご覧ください

説明会  
動画配信は  
こちら



## 福岡県

各教室 定員:介護過程Ⅲ 16名/医療的ケア12名

### 天神(天神商栄ビル8F)教室

介護過程Ⅲ

月生・クラス		5B	6A	7A	7B	
1日目	9:30	5/16(木)	6/19(水)	7/7(日)	7/20(土)	
2日目		5/23(木)	6/26(水)	7/14(日)	7/27(土)	
3日目		5/30(木)	7/3(水)	7/21(日)	8/3(土)	
4日目		18:00	6/6(木)	7/10(水)	7/28(日)	8/10(土)
5日目			6/13(木)	7/17(水)	8/4(日)	8/17(土)
申込締切		3/12(火)	4/10(水)	4/25(木)	5/10(金)	

医療的ケア

月生・クラス		5A	6C	7A	8A
1日目	9:30	5/15(水)	6/20(木)	7/24(水)	8/11(日)
2日目	16:30	5/22(水)	6/27(木)	7/31(水)	8/18(日)
申込締切		4/10(水)	5/10(金)	6/12(水)	6/26(水)

介護過程Ⅲ

月生・クラス		7C	8A	9A	9B	9C	10A	10B	11A	11B	11C	
1日目	9:30	7/25(木)	8/7(水)	9/1(日)	9/5(木)	9/28(土)	10/2(水)	10/24(木)	11/3(日)	11/6(水)	11/23(土)	
2日目		8/1(木)	8/21(水)	9/8(日)	9/12(木)	10/5(土)	10/9(水)	10/31(木)	11/10(日)	11/13(水)	11/30(土)	
3日目		8/8(木)	8/28(水)	9/15(日)	9/19(木)	10/12(土)	10/16(水)	11/7(木)	11/17(日)	11/20(水)	12/7(土)	
4日目		18:00	8/22(木)	9/4(水)	9/22(日)	9/26(木)	10/26(土)	10/23(水)	11/14(木)	11/24(日)	11/27(水)	12/14(土)
5日目			8/29(木)	9/11(水)	9/29(日)	10/3(木)	11/2(土)	10/30(水)	11/21(木)	12/1(日)	12/4(水)	12/21(土)
申込締切		5/10(金)	5/29(水)	6/26(水)	6/26(水)	7/29(月)	07/29(月)	8/7(水)	8/28(水)	8/28(水)	9/11(水)	

医療的ケア

月生・クラス		8B	9A	9B	9C	10A	10B	11A	11B	11C	12A	12B
1日目	9:30	8/24(土)	9/5(木)	9/14(土)	9/18(水)	10/6(日)	10/10(木)	11/09(土)	11/06(水)	11/28(木)	12/08(日)	12/11(水)
2日目	16:30	8/31(土)	9/12(木)	9/21(土)	9/25(水)	10/13(日)	10/17(木)	11/16(土)	11/13(水)	12/05(木)	12/15(日)	12/18(水)
申込締切		7/10(水)	7/29(月)	8/7(水)	8/7(水)	8/28(水)	8/28(水)	9/26(木)	9/26(木)	10/09(水)	10/29(火)	10/29(火)

## 福岡県

### 小倉(近藤会館3F)教室

介護過程Ⅲ

月生・クラス		6A	7A	7B	8A	8B	9A	10A	10B	11A	11B	
1日目	9:30	6/15(土)	7/3(水)	7/14(日)	8/8(木)	8/18(日)	9/4(水)	10/03(木)	10/27(日)	11/6(水)	11/23(土)	
2日目		6/22(土)	7/10(水)	7/21(日)	8/22(木)	8/25(日)	9/11(水)	10/10(木)	11/3(日)	11/13(水)	11/30(土)	
3日目		6/29(土)	7/17(水)	7/28(日)	8/29(木)	9/1(日)	9/18(水)	10/17(木)	11/10(日)	11/20(水)	12/7(土)	
4日目		18:00	7/6(土)	7/24(水)	8/4(日)	9/5(木)	9/8(日)	9/25(水)	10/24(木)	11/17(日)	11/27(水)	12/14(土)
5日目			7/13(土)	7/31(水)	8/11(日)	9/12(木)	9/15(日)	10/2(水)	10/31(木)	11/24(日)	12/4(水)	12/21(土)
申込締切		4/10(水)	4/25(木)	5/10(金)	5/29(水)	6/12(水)	6/26(水)	7/29(月)	8/28(水)	8/28(水)	9/11(水)	

医療的ケア

月生・クラス		5A	6A	6B	6D	8A	9A	9B	10A	11A	11B	12A
1日目	9:30	5/15(水)	6/1(土)	6/19(水)	6/30(日)	8/21(水)	9/19(木)	9/22(日)	10/13(日)	11/7(木)	11/9(土)	12/18(水)
2日目	16:30	5/22(水)	6/8(土)	6/26(水)	7/7(日)	8/28(水)	9/26(木)	9/29(日)	10/20(日)	11/14(木)	11/16(土)	12/25(水)
申込締切		4/10(水)	4/25(木)	5/10(金)	5/29(水)	7/10(水)	8/7(水)	8/7(水)	09/11(水)	09/26(木)	09/26(木)	11/12(火)



介護過程Ⅲ・医療的ケア  
1クラスずつお選びください。

24時間受付  
ホームページ申込



介護福祉士国家試験の合格を目指す方へ ★2022年度合格実績95.1%※ ★2022年度総受講生(アンケート回答率71.1%)

介護福祉士  
国家試験  
対策講座

独学だけでは不安  
7時間学習したい

通信コース

学習時間を確保したい  
講師に直接質問したい

通学コース  
通学日程はP32をご覧ください

説明会  
動画配信は  
こちら



福岡県

久留米(トランプヒルズⅡ)教室

介護過程Ⅲ		月生・クラス	7A	8A	10A	11A	11B
1日目	9:30 18:00		7/28(日)	8/28(水)	10/6(日)	11/06(水)	11/10(日)
2日目			8/4(日)	9/4(水)	10/13(日)	11/13(水)	11/17(日)
3日目			8/11(日)	9/11(水)	10/20(日)	11/20(水)	11/24(日)
4日目			8/18(日)	9/18(水)	10/27(日)	11/27(水)	12/1(日)
5日目			8/25(日)	9/25(水)	11/03(日)	12/4(水)	12/8(日)
申込締切			5/29(水)	6/26(水)	7/29(月)	8/28(水)	9/11(水)

医療的ケア		月生・クラス	6B	6A	9A	10A	9B	12A	12B
1日目	9:30 16:30		6/8(土)	6/12(水)	9/1(日)	10/2(水)	9/22(日)	12/11(水)	12/15(日)
2日目			6/15(土)	6/19(水)	9/8(日)	10/9(水)	9/29(日)	12/18(水)	12/22(日)
申込締切			4/25(木)	5/10(金)	7/29(月)	8/28(水)	8/7(水)	10/29(火)	11/12(火)

福岡県

各教室 定員:介護過程Ⅲ 12名~16名/医療的ケア12名~16名

直方市(社会保険直方病院)教室

介護過程Ⅲ		月生・クラス	8A	11A
1日目	9:30 18:00		8/24(土)	11/23(土)
2日目			8/31(土)	11/30(土)
3日目			9/7(土)	12/7(土)
4日目			9/14(土)	12/14(土)
5日目			9/21(土)	12/21(土)
申込締切			6/12(水)	9/11(水)

医療的ケア		月生・クラス	8A	11A
1日目	9:30 16:30		8/10(土)	11/9(土)
2日目			8/17(土)	11/16(土)
申込締切			6/26(水)	9/26(木)

田川市(社会保険田川病院)教室

介護過程Ⅲ		月生・クラス	9A
1日目	9:30 18:00		9/22(日)
2日目			9/29(日)
3日目			10/6(日)
4日目			10/13(日)
5日目			10/20(日)
申込締切			7/10(水)

医療的ケア		月生・クラス	10A
1日目	9:30 16:30		10/27(日)
2日目			11/3(日)
申込締切			9/11(水)

飯塚市平恒(特別養護老人ホーム天空の杜)教室

介護過程Ⅲ		月生・クラス	8A
1日目	9:30 18:00		8/30(金)
2日目			9/6(金)
3日目			9/13(金)
4日目			9/20(金)
5日目			9/27(金)
申込締切			6/26(水)

医療的ケア		月生・クラス	10A
1日目	9:30 16:30		10/4(金)
2日目			10/11(金)
申込締切			8/28(水)

糟屋郡宇美町(特別養護老人ホーム同行園)教室

介護過程Ⅲ		月生・クラス	7A	9A
1日目	9:30 18:00		7/20(土)	9/28(土)
2日目			7/27(土)	10/5(土)
3日目			8/3(土)	10/12(土)
4日目			8/10(土)	10/26(土)
5日目			8/17(土)	11/2(土)
申込締切			5/10(金)	7/29(月)

医療的ケア		月生・クラス	7A	11A
1日目	9:30 16:30		7/6(土)	11/9(土)
2日目			7/13(土)	11/16(土)
申込締切			5/29(水)	9/26(木)

宗像市(特別養護老人ホームあかま)教室

介護過程Ⅲ		月生・クラス	7A
1日目	9:30 18:00		7/18(木)
2日目			7/25(木)
3日目			8/1(木)
4日目			8/8(木)
5日目			8/22(木)
申込締切			5/10(金)

医療的ケア		月生・クラス	8A
1日目	9:30 16:30		8/29(木)
2日目			9/5(木)
申込締切			7/29(月)

飯塚市長尾(特別養護老人ホーム本陣園)教室  
※認可申請中

介護過程Ⅲ		月生・クラス	10A
1日目	9:30 18:00		10/3(木)
2日目			10/10(木)
3日目			10/17(木)
4日目			10/24(木)
5日目			10/31(木)
申込締切			7/29(月)

医療的ケア		月生・クラス	9月生A
1日目	9:30 16:30		9/19(木)
2日目			9/26(木)
申込締切			8/7(水)

うきは市(特別養護老人ホームひじり園うきは)教室

介護過程Ⅲ		月生・クラス	7A	11A
1日目	9:30 18:00		7/18(木)	11/7(木)
2日目			7/25(木)	11/14(木)
3日目			8/1(木)	11/21(木)
4日目			8/8(木)	11/28(木)
5日目			8/22(木)	12/5(木)
申込締切			5/10(金)	8/28(水)

医療的ケア		月生・クラス	8A	12A
1日目	9:30 16:30		8/29(木)	12/12(木)
2日目			9/5(木)	12/19(木)
申込締切			7/29(月)	10/29(火)

八女市(特別養護老人ホーム八女の里)教室

介護過程Ⅲ		月生・クラス	6A
1日目	9:30 18:00		6/23(日)
2日目			6/30(日)
3日目			7/7(日)
4日目			7/14(日)
5日目			7/21(日)
申込締切			4/10(水)

医療的ケア		月生・クラス	7A
1日目	9:30 16:30		7/28(日)
2日目			8/4(日)
申込締切			6/12(水)

北九州市八幡西区(特別養護老人ホーム銀杏庵穴生倶楽部)教室

介護過程Ⅲ		月生・クラス	6A	11A
1日目	9:30 18:00		6/12(水)	11/6(水)
2日目			6/19(水)	11/13(水)
3日目			6/26(水)	11/20(水)
4日目			7/3(水)	11/27(水)
5日目			7/10(水)	12/4(水)
申込締切			4/10(水)	8/28(水)

医療的ケア		月生・クラス	7A	10A
1日目	9:30 16:30		7/17(水)	10/23(水)
2日目			7/24(水)	10/30(水)
申込締切			6/12(水)	9/11(水)

北九州小倉南区葛原東(小倉南メディカルケア病院)教室

介護過程Ⅲ		月生・クラス	8A
1日目	9:30 18:00		8/28(水)
2日目			9/4(水)
3日目			9/11(水)
4日目			9/18(水)
5日目			9/25(水)
申込締切			6/26(水)

医療的ケア		月生・クラス	10A
1日目	9:30 16:30		10/2(水)
2日目			10/9(水)
申込締切			8/28(水)

柳川市(特別養護老人ホームエルンテハイム)教室

介護過程Ⅲ		月生・クラス	10A
1日目	9:30 18:00		10/2(水)
2日目			10/9(水)
3日目			10/16(水)
4日目			10/23(水)
5日目			10/30(水)
申込締切			7/29(月)

医療的ケア		月生・クラス	11A
1日目	9:30 16:30		11/6(水)
2日目			11/13(水)
申込締切			9/26(木)

大牟田市(特別養護老人ホームサンフレンズ)教室

介護過程Ⅲ		月生・クラス	9A
1日目	9:30 18:00		9/1(日)
2日目			9/8(日)
3日目			9/15(日)
4日目			9/22(日)
5日目			9/29(日)
申込締切			6/26(水)

医療的ケア		月生・クラス	10A
1日目	9:30 16:30		10/6(日)
2日目			10/13(日)
申込締切			8/28(水)

小倉南区曾根新田北(好日苑)教室

介護過程Ⅲ		月生・クラス	11A
1日目	9:30 18:00		11/05(火)
2日目			11/12(火)
3日目			11/19(火)
4日目			11/26(火)
5日目			12/3(火)
申込締切			8/28(水)

医療的ケア		月生・クラス	12A
1日目	9:30 16:30		12/12(木)
2日目			12/19(木)
申込締切			10/29(火)

介護過程Ⅲ・医療的ケア  
1クラスずつお選びください。

24時間受付  
ホームページ申込



介護福祉士国家試験の合格を目指す方へ ★2022年度合格実績95.1%★ ※2022年度総受講生(アンケート回答率71.1%)

介護福祉士  
国家試験  
対策講座

独学だけでは不安  
7時間学習したい

通信コース

学習時間を確保したい  
講師に直接質問したい

通学コース  
通学日程はP32をご覧ください

説明会  
動画配信は  
こちら



佐賀県

佐賀(大樹生命佐賀駅前ビル4F)教室

介護過程Ⅲ		月生・クラス	5A	7A	7B	9A	10A	11A
介護過程Ⅲ	1日目	9:30	5/15(水)	7/11(木)	7/31(水)	9/7(土)	10/23(水)	11/2(土)
	2日目		5/22(水)	7/18(木)	8/7(水)	9/14(土)	10/30(水)	11/9(土)
	3日目		5/29(水)	7/25(木)	8/21(水)	9/21(土)	11/6(水)	11/16(土)
	4日目	18:00	6/5(水)	8/1(木)	8/28(水)	9/28(土)	11/13(水)	11/23(土)
	5日目		6/12(水)	8/8(木)	9/4(水)	10/5(土)	11/20(水)	11/30(土)
申込締切			3/12(火)	5/10(金)	5/29(水)	6/26(水)	8/7(水)	8/28(水)

医療的ケア		月生・クラス	6A	8A	9A	10A	10B	11A	12A
医療的ケア	1日目	9:30	6/19(水)	8/22(木)	9/11(水)	10/9(水)	10/12(土)	11/27(水)	12/7(土)
	2日目		6/26(水)	8/29(木)	9/18(水)	10/16(水)	10/26(土)	12/4(水)	12/14(土)
	申込締切			5/10(金)	7/10(水)	7/29(月)	8/28(水)	8/28(水)	10/9(水)

佐賀市高木瀬町(特別養護老人ホームケアポート晴寿)教室

介護過程Ⅲ		月生・クラス	10月生A
介護過程Ⅲ	1日目	9:30	10/20(日)
	2日目		10/27(日)
	3日目		11/3(日)
	4日目	18:00	11/10(日)
	5日目		11/17(日)
申込締切			8/7(水)

医療的ケア		月生・クラス	11月生A
医療的ケア	1日目	9:30	11/24(日)
	2日目		12/1(日)
	申込締切		

鳥栖市村田町(特別養護老人ホーム真心の園)教室

介護過程Ⅲ		月生・クラス	7月生A
介護過程Ⅲ	1日目	9:30	7/16(火)
	2日目		7/23(火)
	3日目		7/30(火)
	4日目	18:00	8/6(火)
	5日目		8/20(火)
申込締切			5/10(金)

医療的ケア		月生・クラス	8月生A
医療的ケア	1日目	9:30	8/27(火)
	2日目		9/3(火)
	申込締切		

鳥栖市藤木町(鳥栖市協同組合鳥栖商工センター)教室

介護過程Ⅲ		月生・クラス	10月生A
介護過程Ⅲ	1日目	9:30	10/29(火)
	2日目		11/5(火)
	3日目		11/12(火)
	4日目	18:00	11/19(火)
	5日目		11/26(火)
申込締切			8/28(水)

医療的ケア		月生・クラス	12月生A
医療的ケア	1日目	9:30	12/3(火)
	2日目		12/10(火)
	申込締切		

三養基みやき町(特別養護老人ホーム花のみね)教室

介護過程Ⅲ		月生・クラス	9月生A
介護過程Ⅲ	1日目	9:30	9/10(火)
	2日目		9/17(火)
	3日目		9/24(火)
	4日目	18:00	10/1(火)
	5日目		10/8(火)
申込締切			7/10(水)

医療的ケア		月生・クラス	10月生A
医療的ケア	1日目	9:30	10/15(火)
	2日目		10/22(火)
	申込締切		

唐津市(障がい者支援施設からつ学園)教室

介護過程Ⅲ		月生・クラス	5A	9A
介護過程Ⅲ	1日目	9:30	5/30(木)	9/19(木)
	2日目		6/6(木)	9/26(木)
	3日目		6/13(木)	10/3(木)
	4日目	18:00	6/20(木)	10/10(木)
	5日目		6/27(木)	10/17(木)
申込締切			3/27(水)	7/10(水)

医療的ケア		月生・クラス	7A	10A
医療的ケア	1日目	9:30	7/4(木)	10/24(木)
	2日目		7/11(木)	10/31(木)
	申込締切			5/29(水)

伊万里市二里町(社会福祉法人東方会)教室

介護過程Ⅲ		月生・クラス	6A	8A
介護過程Ⅲ	1日目	9:30	6/26(水)	8/28(水)
	2日目		7/3(水)	9/4(水)
	3日目		7/10(水)	9/11(水)
	4日目	18:00	7/17(水)	9/18(水)
	5日目		7/24(水)	9/25(水)
申込締切			4/25(木)	6/26(水)

医療的ケア		月生・クラス	7A	10A
医療的ケア	1日目	9:30	7/31(水)	10/2(水)
	2日目		8/7(水)	10/9(水)
	申込締切			6/26(水)

伊万里市大坪町(特別養護老人ホームグランパラン伊万里)教室

介護過程Ⅲ		月生・クラス	8A
介護過程Ⅲ	1日目	9:30	8/11(日)
	2日目		8/25(日)
	3日目		9/1(日)
	4日目	18:00	9/8(日)
	5日目		9/15(日)
申込締切			6/12(水)

医療的ケア		月生・クラス	9A
医療的ケア	1日目	9:30	9/22(日)
	2日目		9/29(日)
	申込締切		

武雄市(デイサービスセンターはるかぜ)教室

介護過程Ⅲ		月生・クラス	11A
介護過程Ⅲ	1日目	9:30	11/7(木)
	2日目		11/14(木)
	3日目		11/21(木)
	4日目	18:00	11/28(木)
	5日目		12/5(木)
申込締切			8/28(水)

医療的ケア		月生・クラス	12A
医療的ケア	1日目	9:30	12/12(木)
	2日目		12/19(木)
	申込締切		

杵島郡白石町  
(社会福祉法人蓮花の会)教室

介護過程Ⅲ		月生・クラス	6A
介護過程Ⅲ	1日目	9:30	6/14(金)
	2日目		6/21(金)
	3日目		6/28(金)
	4日目	18:00	7/5(金)
	5日目		7/12(金)
申込締切			4/10(水)

医療的ケア		月生・クラス	7A
医療的ケア	1日目	9:30	7/19(金)
	2日目		7/26(金)
	申込締切		

嬉野市(特別養護  
老人ホーム清涼園・清涼館)教室

介護過程Ⅲ		月生・クラス	9A
介護過程Ⅲ	1日目	9:30	9/28(土)
	2日目		10/5(土)
	3日目		10/12(土)
	4日目	18:00	10/26(土)
	5日目		11/2(土)
申込締切			7/29(月)

医療的ケア		月生・クラス	11A
医療的ケア	1日目	9:30	11/9(土)
	2日目		11/16(土)
	申込締切		

鹿島市(介護予防センター  
ゆうあい吹上荘)教室

介護過程Ⅲ		月生・クラス	7月生A
介護過程Ⅲ	1日目	9:30	7/25(木)
	2日目		8/1(木)
	3日目		8/8(木)
	4日目	18:00	8/22(木)
	5日目		8/29(木)
申込締切			5/10(金)

医療的ケア		月生・クラス	9月生A
医療的ケア	1日目	9:30	9/5(木)
	2日目		9/12(木)
	申込締切		

介護福祉士実務者研修  
日程のご案内

介護福祉士実務者研修  
日程のご案内

介護過程Ⅲ・医療的ケア  
1クラスずつお選びください。

24時間受付  
ホームページ申込



介護福祉士国家試験の合格を目指す方へ ★2022年度合格実績95.1%★ ※2022年度総受講生(アンケート回答率71.1%)

介護福祉士  
国家試験  
対策講座

独学だけでは不安  
7+7時間で学習したい

通信コース

学習時間を確保したい  
講師に直接質問したい

通学コース  
通学日程はP32をご覧ください

説明会  
動画配信は  
こちら



長崎県

長崎(NAGASAKI中町ビル3F)教室

介護過程Ⅲ

月生・クラス		5A	6A	7A	8A	9A	10A
1日目	9:30 18:00	5/11(土)	6/12(水)	7/6(土)	8/24(土)	9/4(水)	10/23(水)
2日目		5/18(土)	6/19(水)	7/13(土)	8/31(土)	9/11(水)	10/30(水)
3日目		5/25(土)	6/26(水)	7/20(土)	9/7(土)	9/18(水)	11/6(水)
4日目		6/1(土)	7/3(水)	7/27(土)	9/14(土)	9/25(水)	11/13(水)
5日目		6/8(土)	7/10(水)	8/3(土)	9/21(土)	10/2(水)	11/20(水)
申込締切		3/12(火)	4/10(水)	4/25(木)	6/12(水)	6/26(水)	8/7(水)

医療的ケア

月生・クラス		5A	6A	7A	8A	9A	10A	11A
1日目	9:30 16:30	5/15(水)	6/15(土)	7/17(水)	8/10(土)	9/28(土)	10/9(水)	11/27(水)
2日目		5/22(水)	6/22(土)	7/24(水)	8/17(土)	10/5(土)	10/16(水)	12/4(水)
申込締切		4/10(水)	5/10(金)	6/12(水)	6/26(水)	8/7(水)	8/28(水)	10/9(水)

佐世保(バードハウジングビル2F)教室

介護過程Ⅲ

月生・クラス		6A	7A	8A	9A	10A	11A	11B
1日目	9:30 18:00	6/6(木)	7/14(日)	8/7(水)	9/5(木)	10/9(水)	11/7(木)	11/27(水)
2日目		6/13(木)	7/21(日)	8/21(水)	9/12(木)	10/16(水)	11/14(木)	12/4(水)
3日目		6/20(木)	7/28(日)	8/28(水)	9/19(木)	10/23(水)	11/21(木)	12/11(水)
4日目		6/27(木)	8/4(日)	9/4(水)	9/26(木)	10/30(水)	11/28(木)	12/18(水)
5日目		7/4(木)	8/11(日)	9/11(水)	10/3(木)	11/6(水)	12/5(木)	12/25(水)
申込締切		3/27(水)	5/10(金)	5/29(水)	6/26(水)	7/29(月)	8/28(水)	9/26(木)

医療的ケア

月生・クラス		6B	6A	7A	8A	9A	10A	11A	12A
1日目	9:30 16:30	6/2(日)	6/5(水)	7/11(木)	8/18(日)	9/18(水)	10/10(木)	11/13(水)	12/12(木)
2日目		6/9(日)	6/12(水)	7/18(木)	8/25(日)	9/25(水)	10/17(木)	11/20(水)	12/19(木)
申込締切		4/25(木)	4/25(木)	5/29(水)	7/10(水)	8/7(水)	8/28(水)	10/9(水)	10/29(火)

長崎市竿浦町(特別養護老人ホーム喜楽苑)教室

介護過程Ⅲ

月生・クラス		5A	10A
1日目	9:30 18:00	5/12(日)	10/20(日)
2日目		5/19(日)	10/27(日)
3日目		5/26(日)	11/3(日)
4日目		6/2(日)	11/10(日)
5日目		6/9(日)	11/17(日)
申込締切		3/12(火)	8/7(水)

医療的ケア

月生・クラス		6A	11A
1日目	9:30 16:30	6/16(日)	11/24(日)
2日目		6/23(日)	12/1(日)
申込締切		5/10(金)	10/9(水)

平戸市(特別養護老人ホーム平戸荘)教室 ※認可申請中

介護過程Ⅲ

月生・クラス		6A
1日目	9:30 18:00	6/30(日)
2日目		7/7(日)
3日目		7/14(日)
4日目		7/21(日)
5日目		7/28(日)
申込締切		4/25(木)

医療的ケア

月生・クラス		8A
1日目	9:30 16:30	8/11(日)
2日目		8/18(日)
申込締切		6/26(水)

長崎県

西海市大瀬戸町(特別養護老人ホーム海風荘)教室 ※認可申請中

介護過程Ⅲ

月生・クラス		8A
1日目	9:30 18:00	8/3(土)
2日目		8/10(土)
3日目		8/17(土)
4日目		8/24(土)
5日目		8/31(土)
申込締切		5/29(水)

医療的ケア

月生・クラス		9A
1日目	9:30 16:30	9/7(土)
2日目		9/14(土)
申込締切		7/29(月)

諫早市福田町(ローカルステーションフラット)教室

介護過程Ⅲ

月生・クラス		6A
1日目	9:30 18:00	6/1(土)
2日目		6/8(土)
3日目		6/15(土)
4日目		6/22(土)
5日目		6/29(土)
申込締切		3/27(水)

医療的ケア

月生・クラス		7A
1日目	9:30 16:30	7/6(土)
2日目		7/13(土)
申込締切		5/29(水)

南島原市(特別養護老人ホームあけぼの荘)教室

介護過程Ⅲ

月生・クラス		10A
1日目	9:30 18:00	10/6(日)
2日目		10/13(日)
3日目		10/20(日)
4日目		10/27(日)
5日目		11/3(日)
申込締切		7/29(月)

医療的ケア

月生・クラス		11A
1日目	9:30 16:30	11/10(日)
2日目		11/17(日)
申込締切		9/26(木)

各教室 定員:介護過程Ⅲ 16名/医療的ケア12名~16名

大村市富の原(ル・プランとみのはら)教室 ※認可申請中

介護過程Ⅲ

月生・クラス		6A
1日目	9:30 18:00	6/16(日)
2日目		6/23(日)
3日目		6/30(日)
4日目		7/7(日)
5日目		7/14(日)
申込締切		4/10(水)

医療的ケア

月生・クラス		7A
1日目	9:30 16:30	7/21(日)
2日目		7/28(日)
申込締切		6/12(水)

諫早市貝津町(ろうけん西諫早)教室 ※認可申請中

介護過程Ⅲ

月生・クラス		8A
1日目	9:30 18:00	8/18(日)
2日目		8/25(日)
3日目		9/1(日)
4日目		9/8(日)
5日目		9/15(日)
申込締切		6/12(水)

医療的ケア

月生・クラス		9A
1日目	9:30 16:30	9/22(日)
2日目		9/29(日)
申込締切		8/7(水)

介護過程Ⅲ・医療的ケア  
1クラスずつお選びください。

24時間受付  
ホームページ申込



介護福祉士国家試験の合格を目指す方へ ★2022年度合格実績95.1%★ ※2022年度総受講生(アンケート回答率71.1%)

介護福祉士  
国家試験  
対策講座

独学だけでは不安  
7時間学習したい

通信コース

学習時間を確保したい  
講師に直接質問したい

通学コース  
通学日程はP32をご覧ください

説明会  
動画配信は  
こちら



## 大分県

### 大分(ウォーカービル大分駅前5F)教室

介護過程Ⅲ		月生・クラス	5A	6A	7A	8A	9A	10A	11A
1日目	9:30		5/11(土)	6/5(水)	7/7(日)	8/8(木)	9/7(土)	10/2(水)	11/7(木)
2日目			5/18(土)	6/12(水)	7/14(日)	8/22(木)	9/14(土)	10/9(水)	11/14(木)
3日目			5/25(土)	6/19(水)	7/21(日)	8/29(木)	9/21(土)	10/16(水)	11/21(木)
4日目	18:00		6/1(土)	6/26(水)	7/28(日)	9/5(木)	9/28(土)	10/23(水)	11/28(木)
5日目			6/8(土)	7/3(水)	8/4(日)	9/12(木)	10/5(土)	10/30(水)	12/5(木)
申込締切			3/12(火)	3/27(水)	4/25(木)	5/29(水)	6/26(水)	7/29(月)	8/28(水)

医療的ケア		月生・クラス	5A	6A	7A	7B	8A	9A	10A	10B	11A	12A
1日目	9:30 16:30		5/15(水)	6/15(土)	7/10(水)	7/24(水)	8/18(日)	9/19(木)	10/10(木)	10/12(土)	11/6(水)	12/12(木)
2日目			5/22(水)	6/22(土)	7/17(水)	7/31(水)	8/25(日)	9/26(木)	10/17(木)	10/26(土)	11/13(水)	12/19(木)
申込締切			4/10(水)	5/10(金)	5/29(水)	6/12(水)	7/10(水)	8/7(水)	8/28(水)	8/28(水)	9/26(木)	10/29(火)

### 大分市横尾(特別養護老人ホーム白水長久苑)教室

介護過程Ⅲ		月生・クラス	5A
1日目	9:30		5/30(木)
2日目			6/6(木)
3日目			6/13(木)
4日目	18:00		6/20(木)
5日目			6/27(木)
申込締切			3/27(水)

医療的ケア		月生・クラス	7A
1日目	9:30 16:30		7/3(水)
2日目			7/4(木)
申込締切			5/29(水)

### 中津市(中津文化会館)教室

介護過程Ⅲ		月生・クラス	6A	10A
1日目	9:30		6/13(木)	10/30(水)
2日目			6/20(木)	11/6(水)
3日目			6/27(木)	11/12(火)
4日目	18:00		7/4(木)	11/20(水)
5日目			7/5(金)	11/21(木)
申込締切			4/10(水)	8/28(水)

医療的ケア		月生・クラス	7A	11A
1日目	9:30 16:30		7/18(木)	11/27(水)
2日目			7/19(金)	11/28(木)
申込締切			6/12(水)	10/9(水)

### 国東市(特別養護老人ホーム鈴鳴荘)教室

介護過程Ⅲ		月生・クラス	6A
1日目	9:30		6/4(火)
2日目			6/11(火)
3日目			6/18(火)
4日目	18:00		6/25(火)
5日目			7/2(火)
申込締切			3/27(水)

医療的ケア		月生・クラス	7A
1日目	9:30 16:30		7/9(火)
2日目			7/10(水)
申込締切			5/29(水)

### 速見郡日出町(太陽の家障害者支援施設ゆうわ)教室

介護過程Ⅲ		月生・クラス	8A
1日目	9:30		8/28(水)
2日目			9/4(水)
3日目			9/11(水)
4日目	18:00		9/18(水)
5日目			9/25(水)
申込締切			6/26(水)

医療的ケア		月生・クラス	10A
1日目	9:30 16:30		10/2(水)
2日目			10/3(木)
申込締切			8/28(水)

## 大分県

各教室 定員:介護過程Ⅲ 16名/医療的ケア12名~16名

### 別府市堀田(一燈園地域交流ホーム)教室

介護過程Ⅲ		月生・クラス	7A
1日目	9:30		7/10(水)
2日目			7/17(水)
3日目			7/24(水)
4日目	18:00		7/31(水)
5日目			8/7(水)
申込締切			5/10(金)

医療的ケア		月生・クラス	8A
1日目	9:30 16:30		8/21(水)
2日目			8/22(木)
申込締切			7/10(水)

### 別府市石垣東(サンクレールいっとうえん)教室

介護過程Ⅲ		月生・クラス	8A
1日目	9:30		8/29(木)
2日目			9/5(木)
3日目			9/12(木)
4日目	18:00		9/19(木)
5日目			9/26(木)
申込締切			6/26(水)

医療的ケア		月生・クラス	10A
1日目	9:30 16:30		10/9(水)
2日目			10/10(木)
申込締切			8/28(水)

### 日田市(日田市複合文化施設AOSE)教室

介護過程Ⅲ		月生・クラス	7A	11A
1日目	9:30		7/25(木)	11/21(木)
2日目			8/1(木)	11/28(木)
3日目			8/8(木)	12/5(木)
4日目	18:00		8/22(木)	12/12(木)
5日目			8/23(金)	12/13(金)
申込締切			5/10(金)	9/11(水)

医療的ケア		月生・クラス	8A	12A
1日目	9:30 16:30		8/29(木)	12/19(木)
2日目			8/30(金)	12/20(金)
申込締切			7/29(月)	11/12(火)

介護過程Ⅲ・医療的ケア  
1クラスずつお選びください。

24時間受付  
ホームページ申込



介護福祉士国家試験の合格を目指す方へ ★2022年度合格実績95.1%※★ ※2022年度総受講生(アンケート回答率71.1%)

介護福祉士  
国家試験  
対策講座

独学だけでは不安  
7+7時間で学習したい

通信コース

学習時間を確保したい  
講師に直接質問したい

通学コース  
通学日程はP32をご覧ください

説明会  
動画配信は  
こちら



熊本県

熊本(富士水道町ビル3F)教室

介護過程Ⅲ		月生・クラス	5A	6A	8A	9A	10A	11A
1日目	9:30 18:00		5/14(火)	6/15(土)	8/9(金)	9/8(日)	10/17(木)	11/5(火)
2日目			5/21(火)	6/22(土)	8/23(金)	9/15(日)	10/24(木)	11/12(火)
3日目			5/28(火)	6/29(土)	8/30(金)	9/22(日)	10/31(木)	11/19(火)
4日目			6/4(火)	7/6(土)	9/6(金)	9/29(日)	11/7(木)	11/26(火)
5日目			6/11(火)	7/13(土)	9/13(金)	10/6(日)	11/14(木)	12/3(火)
申込締切			3/12(火)	4/10(水)	5/29(水)	6/26(水)	8/7(水)	08/28(水)

医療的ケア		月生・クラス	5A	6A	7A	8A	9A	11A	11B	12A	12B
1日目	9:30 16:30		5/2(木)	6/18(火)	7/20(土)	8/25(日)	9/20(金)	11/17(日)	11/21(木)	12/5(木)	12/17(火)
2日目			5/9(木)	6/25(火)	7/27(土)	9/1(日)	9/27(金)	11/24(日)	11/28(木)	12/12(木)	12/24(火)
申込締切			3/29(金)	5/10(金)	6/12(水)	7/10(水)	8/7(水)	10/9(水)	10/9(水)	10/29(火)	11/12(火)

玉名市(しもだ介護サービス玉名・あっとホームファーストビレッジ)教室

介護過程Ⅲ		月生・クラス	6A	9A
1日目	9:30 18:00		6/2(日)	9/29(日)
2日目			6/9(日)	10/6(日)
3日目			6/16(日)	10/13(日)
4日目			6/23(日)	10/20(日)
5日目			6/30(日)	10/27(日)
申込締切			3/27(水)	7/29(月)

医療的ケア		月生・クラス	7A	11A
1日目	9:30 16:30		7/7(日)	11/3(日)
2日目			7/14(日)	11/10(日)
申込締切			5/29(水)	9/26(木)

山鹿市(特別養護老人ホーム一本松荘)教室

介護過程Ⅲ		月生・クラス	6A	10A
1日目	9:30 18:00		6/18(火)	10/10(木)
2日目			6/25(火)	10/17(木)
3日目			7/2(火)	10/24(木)
4日目			7/9(火)	10/31(木)
5日目			7/16(火)	11/7(木)
申込締切			4/10(水)	8/7(水)

医療的ケア		月生・クラス	7A	9A
1日目	9:30 16:30		7/23(火)	9/26(木)
2日目			7/30(火)	10/3(木)
申込締切			6/12(水)	8/7(水)

菊池市(介護老人保健施設孔子の里)教室

介護過程Ⅲ		月生・クラス	9A
1日目	9:30 18:00		9/3(火)
2日目			9/10(火)
3日目			9/17(火)
4日目			9/24(火)
5日目			10/1(火)
申込締切			6/26(水)

医療的ケア		月生・クラス	10A
1日目	9:30 16:30		10/8(火)
2日目			10/15(火)
申込締切			8/28(水)

菊池郡菊陽町(有料老人ホーム陽かりの郷)教室

介護過程Ⅲ		月生・クラス	7A
1日目	9:30 18:00		7/7(日)
2日目			7/14(日)
3日目			7/21(日)
4日目			7/28(日)
5日目			8/4(日)
申込締切			4/25(木)

医療的ケア		月生・クラス	8A
1日目	9:30 16:30		8/11(日)
2日目			8/18(日)
申込締切			6/26(水)

阿蘇市(介護老人保健施設愛・ライフ内牧)教室

介護過程Ⅲ		月生・クラス	8A
1日目	9:30 18:00		8/18(日)
2日目			8/25(日)
3日目			9/1(日)
4日目			9/8(日)
5日目			9/15(日)
申込締切			6/12(水)

医療的ケア		月生・クラス	9A
1日目	9:30 16:30		9/22(日)
2日目			9/29(日)
申込締切			8/7(水)

上益城郡御船町(老人総合福祉施設グリーンヒルみふね)教室

介護過程Ⅲ		月生・クラス	5A	10A
1日目	9:30 18:00		5/27(月)	10/21(月)
2日目			6/3(月)	10/28(月)
3日目			6/10(月)	11/4(月)
4日目			6/17(月)	11/11(月)
5日目			6/24(月)	11/18(月)
申込締切			3/27(水)	8/7(水)

医療的ケア		月生・クラス	7A	10A
1日目	9:30 16:30		7/1(月)	10/7(月)
2日目			7/8(月)	10/14(月)
申込締切			5/29(水)	8/28(水)

八代市(桜十字ホールやつしろ)教室

介護過程Ⅲ		月生・クラス	8A
1日目	9:30 18:00		8/6(火)
2日目			8/20(火)
3日目			8/27(火)
4日目			9/3(火)
5日目			9/10(火)
申込締切			5/29(水)

医療的ケア		月生・クラス	9A
1日目	9:30 16:30		9/17(火)
2日目			9/24(火)
申込締切			8/7(金)

※日程は予定ですので、会場の都合にて変更の可能性があります。

天草市有明町(天草厚生病院)教室

介護過程Ⅲ		月生・クラス	10A
1日目	9:30 18:00		10/8(火)
2日目			10/15(火)
3日目			10/22(火)
4日目			10/29(火)
5日目			11/5(火)
申込締切			7/29(月)

医療的ケア		月生・クラス	11A
1日目	9:30 16:30		11/12(火)
2日目			11/19(火)
申込締切			10/9(水)

天草五和町(介護老人保健施設ブルーマリン天草)教室

介護過程Ⅲ		月生・クラス	5A
1日目	9:30 18:00		5/23(木)
2日目			5/30(木)
3日目			6/6(木)
4日目			6/13(木)
5日目			6/20(木)
申込締切			3/12(火)

医療的ケア		月生・クラス	6A
1日目	9:30 16:30		6/27(木)
2日目			7/4(木)
申込締切			5/10(金)

介護福祉士実務者研修  
日程のご案内

介護福祉士実務者研修  
日程のご案内

介護過程Ⅲ・医療的ケア  
1クラスずつお選びください。

24時間受付  
ホームページ申込



介護福祉士国家試験の合格を目指す方へ ★2022年度合格実績**95.1%**※ ※2022年度総受講生(アンケート回答率71.1%)

介護福祉士  
国家試験  
対策講座

独学だけでは不安  
7+7時間で学習したい

通信コース

学習時間を確保したい  
講師に直接質問したい

通学コース  
通学日程はP32をご覧ください

説明会  
動画配信は  
こちら



宮崎県

南宮崎駅前(南宮崎駅前ビルE棟1F)教室

介護過程Ⅲ		月生・クラス	5B	6A	7A	7B	9A	9B	10A
1日目	9:30 18:00		5/29(水)	6/27(木)	7/14(日)	7/31(水)	9/8(日)	9/26(木)	10/30(水)
2日目			6/5(水)	7/4(木)	7/21(日)	8/7(水)	9/15(日)	10/3(木)	11/6(水)
3日目			6/12(水)	7/11(木)	7/28(日)	8/21(水)	9/22(日)	10/10(木)	11/13(水)
4日目			6/19(水)	7/18(木)	8/4(日)	8/28(水)	9/29(日)	10/17(木)	11/20(水)
5日目			6/26(水)	7/25(木)	8/11(日)	9/4(水)	10/6(日)	10/24(木)	11/27(水)
申込締切			3/27(水)	4/25(木)	5/10(金)	5/29(水)	6/26(水)	7/29(月)	8/28(水)

医療的ケア		月生・クラス	5A	7A	7B	8A	8B	8C	9A	10A	10B	11A	12A
1日目	9:30 16:30		5/7(火)	7/3(水)	7/17(水)	8/1(木)	8/18(日)	8/22(木)	9/11(水)	10/16(水)	10/31(木)	11/17(日)	12/4(水)
2日目			5/14(火)	7/10(水)	7/24(水)	8/8(木)	8/25(日)	8/29(木)	9/18(水)	10/23(水)	11/7(木)	11/24(日)	12/11(水)
申込締切			3/27(水)	5/29(水)	6/12(水)	6/26(水)	7/10(水)	7/10(水)	7/29(月)	9/11(水)	9/26(木)	10/9(水)	10/29(火)

延岡市(ココレッタ延岡)教室

介護過程Ⅲ		月生・クラス	9A	10A
1日目	9:30 18:00		9/8(日)	10/31(木)
2日目			9/15(日)	11/7(木)
3日目			9/22(日)	11/14(木)
4日目			9/29(日)	11/21(木)
5日目			10/6(日)	11/28(木)
申込締切			6/26(水)	8/28(水)

医療的ケア		月生・クラス	8A	12A
1日目	9:30 16:30		8/25(日)	12/5(木)
2日目			9/1(日)	12/12(木)
申込締切			7/10(水)	10/29(火)

児湯郡川南町(川南町総合福祉センター)教室

介護過程Ⅲ		月生・クラス	10A
1日目	9:30 18:00		10/16(水)
2日目			10/23(水)
3日目			10/30(水)
4日目			11/6(水)
5日目			11/13(水)
申込締切			8/7(水)

医療的ケア		月生・クラス	11A
1日目	9:30 16:30		11/20(水)
2日目			11/27(水)
申込締切			10/9(水)

児湯郡高鍋町(社会福祉協議会老人福祉館)教室

介護過程Ⅲ		月生・クラス	8A
1日目	9:30 18:00		8/25(日)
2日目			9/1(日)
3日目			9/8(日)
4日目			9/15(日)
5日目			9/22(日)
申込締切			6/12(水)

医療的ケア		月生・クラス	9A
1日目	9:30 16:30		9/29(日)
2日目			10/6(日)
申込締切			8/28(水)

西都市(特別養護老人ホーム三納の里)教室

介護過程Ⅲ		月生・クラス	8A
1日目	9:30 18:00		8/28(水)
2日目			9/4(水)
3日目			9/11(水)
4日目			9/18(水)
5日目			9/25(水)
申込締切			6/26(水)

医療的ケア		月生・クラス	10A
1日目	9:30 16:30		10/2(水)
2日目			10/9(水)
申込締切			8/28(水)

宮崎県

各教室 定員:介護過程Ⅲ 16名/医療的ケア12名~16名

小林市(養護老人ホーム慈敬園)教室

介護過程Ⅲ		月生・クラス	10A
1日目	9:30 18:00		10/1(火)
2日目			10/8(火)
3日目			10/15(火)
4日目			10/22(火)
5日目			10/29(火)
申込締切			7/29(月)

医療的ケア		月生・クラス	11A
1日目	9:30 16:30		11/5(火)
2日目			11/12(火)
申込締切			9/26(木)

都城市(五十市地区公民館)教室

介護過程Ⅲ		月生・クラス	9A
1日目	9:30 18:00		9/12(木)
2日目			9/18(水)
3日目			9/26(木)
4日目			10/2(水)
5日目			10/10(木)
申込締切			7/10(水)

医療的ケア		月生・クラス	10A
1日目	9:30 16:30		10/16(水)
2日目			10/24(木)
申込締切			9/11(水)

日南市(日南市テクノセンター)教室

介護過程Ⅲ		月生・クラス	8A
1日目	9:30 18:00		8/1(木)
2日目			8/8(木)
3日目			8/22(木)
4日目			8/29(木)
5日目			9/5(木)
申込締切			5/29(水)

医療的ケア		月生・クラス	9A
1日目	9:30 16:30		9/12(木)
2日目			9/29(木)
申込締切			8/7(水)

介護福祉士実務者研修  
日程のご案内

介護過程Ⅲ・医療的ケア  
1クラスずつお選びください。

24時間受付  
ホームページ申込



介護福祉士国家試験の合格を目指す方へ ★2022年度合格実績95.1%※ ※2022年度総受講生(アンケート回答率71.1%)

介護福祉士  
国家試験  
対策講座

独学だけでは不安  
7+7時間で学習したい

通信コース

学習時間を確保したい  
講師に直接質問したい

通学コース  
通学日程はP32をご覧ください

説明会  
動画配信は  
こちら



## 鹿児島県

### 鹿児島(鹿児島第2ビル3F)教室

介護過程Ⅲ

月生・クラス		5A	6A	6B	7A	8A	9A	9B	9C	9D	10A	11A	11B
1日目	9:30 18:00	5/11(土)	6/11(火)	6/27(木)	7/20(土)	8/20(火)	9/2(月)	9/8(日)	9/14(土)	9/19(木)	10/15(火)	11/9(土)	11/14(木)
2日目		5/18(土)	6/18(火)	7/4(木)	7/27(土)	8/27(火)	9/9(月)	9/15(日)	9/21(土)	9/26(木)	10/22(火)	11/16(土)	11/21(木)
3日目		5/25(土)	6/25(火)	7/11(木)	8/3(土)	9/3(火)	9/23(月)	9/22(日)	9/28(土)	10/3(木)	10/29(火)	11/23(土)	11/28(木)
4日目		6/1(土)	7/2(火)	7/18(木)	8/10(土)	9/10(火)	9/30(月)	9/29(日)	10/5(土)	10/10(木)	11/5(火)	11/30(土)	12/5(木)
5日目		6/8(土)	7/9(火)	7/25(木)	8/17(土)	9/17(火)	10/7(月)	10/6(日)	10/12(土)	10/17(木)	11/12(火)	12/7(土)	12/12(木)
申込締切		3/12(火)	4/10(水)	4/25(木)	5/10(金)	6/12(水)	6/26(水)	6/26(水)	7/10(水)	7/10(水)	8/7(水)	8/28(水)	9/11(水)

医療的ケア

月生・クラス		5A	6A	7A	7B	8A	8B	8C
1日目	9:30	5/2(木)	6/15(土)	7/6(土)	7/16(火)	8/1(木)	8/25(日)	8/31(土)
2日目	16:30	5/9(木)	6/22(土)	7/13(土)	7/23(火)	8/8(木)	9/1(日)	9/7(土)
申込締切		3/27(水)	5/10(金)	5/29(水)	6/12(水)	6/26(水)	7/10(水)	7/29(月)

月生・クラス		9A	10A	10B	10C	10D	11生A	12A	12B
1日目	9:30	9/24(火)	10/13(日)	10/14(月)	10/24(木)	10/26(土)	11/19(火)	12/14(土)	12/19(木)
2日目	16:30	10/1(火)	10/20(日)	10/21(月)	10/31(木)	11/2(土)	11/26(火)	12/21(土)	12/26(木)
申込締切		8/7(水)	9/11(水)	9/11(水)	9/11(水)	9/11(水)	10/9(水)	11/12(火)	11/12(火)

## 鹿児島県

各教室 定員:介護過程Ⅲ 16名/医療的ケア12名~16名

### 始良市(障がい者支援施設さちかぜ)教室

介護過程Ⅲ

月生・クラス		9A
1日目	9:30 18:00	9/17(火)
2日目		9/24(火)
3日目		10/1(火)
4日目		10/8(火)
5日目		10/15(火)
申込締切		7/10(水)

医療的ケア

月生・クラス		10A
1日目	9:30	10/22(火)
2日目	16:30	10/29(火)
申込締切		9/11(水)

### 霧島市(サン・あもり)教室

介護過程Ⅲ

月生・クラス		9A
1日目	9:30 18:00	9/6(金)
2日目		9/13(金)
3日目		9/20(金)
4日目		9/27(金)
5日目		10/4(金)
申込締切		6/26(水)

医療的ケア

月生・クラス		8A
1日目	9:30	8/23(金)
2日目	16:30	8/30(金)
申込締切		7/10(水)

### 指宿市(特別養護老人ホームサンピアよつ葉)教室

介護過程Ⅲ

月生・クラス		8A
1日目	9:30 18:00	8/22(木)
2日目		8/29(木)
3日目		9/5(木)
4日目		9/12(木)
5日目		9/19(木)
申込締切		6/12(水)

医療的ケア

月生・クラス		9A
1日目	9:30	9/26(木)
2日目	16:30	10/3(木)
申込締切		8/7(水)

### 出水市(介護老人保健施設ニューライフいずみ)教室

介護過程Ⅲ

月生・クラス		8A
1日目	9:30 18:00	8/11(日)
2日目		8/18(日)
3日目		8/25(日)
4日目		9/1(日)
5日目		9/8(日)
申込締切		6/12(水)

医療的ケア

月生・クラス		7A
1日目	9:30	7/28(日)
2日目	16:30	8/4(日)
申込締切		6/12(水)

### 鹿児島市卸本町(オロシティーホール)教室

介護過程Ⅲ

月生・クラス		7A
1日目	9:30 18:00	8/7(水)
2日目		8/22(木)
3日目		8/28(水)
4日目		9/4(水)
5日目		9/12(木)
申込締切		5/29(水)

医療的ケア

月生・クラス		7A
1日目	9:30	7/17(水)
2日目	16:30	7/24(水)
申込締切		6/12(水)

### 日置市(日置市社会福祉協議会東市来支所)教室

介護過程Ⅲ

月生・クラス		9A
1日目	9:30 18:00	9/26(木)
2日目		10/3(木)
3日目		10/10(木)
4日目		10/17(木)
5日目		10/24(木)
申込締切		7/29(月)

医療的ケア

月生・クラス		9A
1日目	9:30	9/12(木)
2日目	16:30	9/19(木)
申込締切		8/7(水)

### 伊佐市(社会福祉法人大一会)教室

介護過程Ⅲ

月生・クラス		9A
1日目	9:30 18:00	9/26(木)
2日目		10/3(木)
3日目		10/10(木)
4日目		10/17(木)
5日目		10/24(木)
申込締切		7/29(月)

医療的ケア

月生・クラス		10A
1日目	9:30	10/31(木)
2日目	16:30	11/7(木)
申込締切		9/26(木)

### 薩摩川内市(特別養護老人ホーム幸せの里)教室

介護過程Ⅲ

月生・クラス		9A
1日目	9:30 18:00	9/4(水)
2日目		9/11(水)
3日目		9/18(水)
4日目		9/25(水)
5日目		10/2(水)
申込締切		6/26(水)

医療的ケア

月生・クラス		10A
1日目	9:30	10/9(水)
2日目	16:30	10/16(水)
申込締切		8/28(水)



【メモ】

鹿児島県

鹿屋市大浦町(総合福祉施設悠々)教室

介護過程Ⅲ		月生・クラス	7A
1日目	9:30		7/30(火)
2日目			8/6(火)
3日目	18:00		8/20(火)
4日目			8/27(火)
5日目			9/3(火)
		申込締切	5/29(水)

鹿屋市西原(複合型障がい施設未里)教室

介護過程Ⅲ		月生・クラス	9A
1日目	9:30		9/29(日)
2日目			10/6(日)
3日目	18:00		10/13(日)
4日目			10/20(日)
5日目			10/27(日)
		申込締切	7/29(月)

医療的ケア		月生・クラス	7A
1日目	9:30		7/16(火)
2日目	16:30		7/23(火)
		申込締切	6/12(水)

医療的ケア		月生・クラス	9A
1日目	9:30		9/15(日)
2日目	16:30		9/22(日)
		申込締切	8/7(水)

西之表市(介護老人保健施設わらび苑)教室

介護過程Ⅲ		月生・クラス	10A
1日目	9:30		10/16(水)
2日目			10/23(水)
3日目	18:00		10/30(水)
4日目			11/6(水)
5日目			11/13(水)
		申込締切	8/7(水)

奄美市名瀬(介護老人保健施設虹の丘)教室

介護過程Ⅲ		月生・クラス	6A
1日目	9:30		6/27(木)
2日目			7/4(木)
3日目	18:00		7/11(木)
4日目			7/18(木)
5日目			7/25(木)
		申込締切	4/25(木)

医療的ケア		月生・クラス	10A
1日目	9:30		10/8(火)
2日目	16:30		10/9(水)
		申込締切	8/28(水)

医療的ケア		月生・クラス	8A
1日目	9:30		8/1(木)
2日目	16:30		8/8(木)
		申込締切	6/26(水)

奄美市笠利町(介護老人保健施設アマンデー)教室

介護過程Ⅲ		月生・クラス	11A
1日目	9:30		11/3(日)
2日目			11/10(日)
3日目	18:00		11/17(日)
4日目			11/24(日)
5日目			12/1(日)
		申込締切	8/28(水)

志布志市(志布志市文化会館)教室

介護過程Ⅲ		月生・クラス	6A
1日目	9:30		6/25(火)
2日目			7/2(火)
3日目	18:00		7/11(火)
4日目			7/18(火)
5日目			7/25(火)
		申込締切	4/10(水)

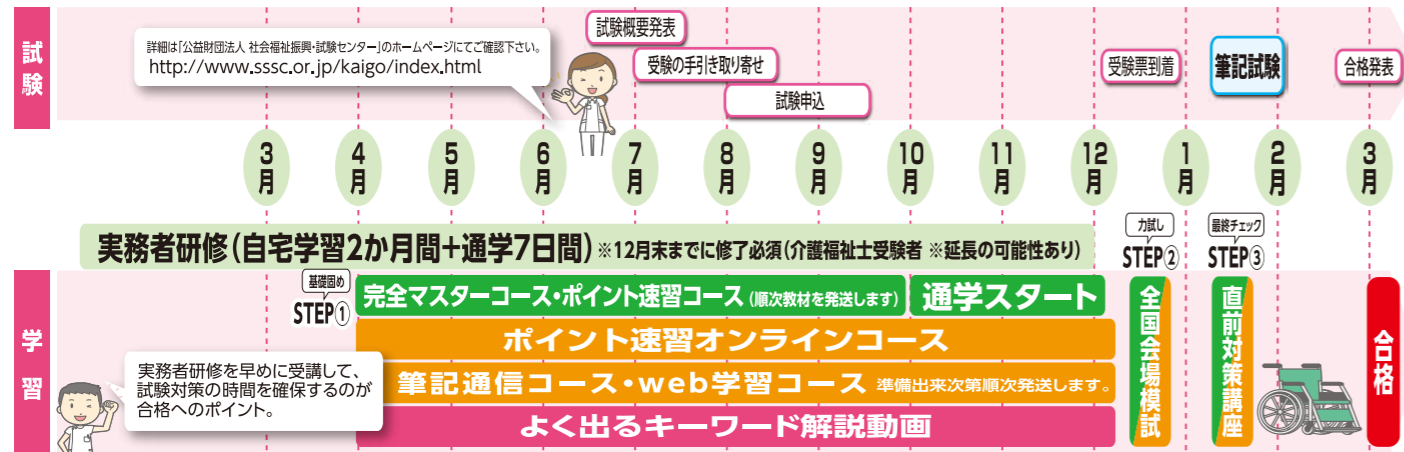
医療的ケア		月生・クラス	12A
1日目	9:30		12/8(日)
2日目	16:30		12/15(日)
		申込締切	10/29(火)

医療的ケア		月生・クラス	6A
1日目	9:30		6/13(木)
2日目	16:30		6/20(木)
		申込締切	5/10(金)

介護福祉士実務者研修  
日程のご案内



# 介護福祉士受験までの主なスケジュール



## 通学コース

### 完全マスターコース 期間 12日間

授業で170問以上を解説!  
初めて試験対策される方におすすめ

- 完全マスターコース2つのポイント
- POINT 1 受験科目をイチからじっくりとおさらい、知識を確実なものにし、自信を持って本試験に臨めます。
- POINT 2 講義+演習問題を繰り返す講座スタイルで、着実に、しっかりと合格を目指すことができます。

### ポイント速習コース 期間 4日間

合格に向けて、弱点補強!  
短期集中で学べます。

- ポイント速習コース3つのポイント
- POINT 1 自宅学習で得た知識をより深めることができる。
- POINT 2 授業内の演習問題では、毎回講師から詳しい解説もあり、短期間で弱点補強にぴったりです!
- POINT 3 講座の仕上げとして、オリジナル模擬試験を実施。自信を持って本試験に臨めます。

### 全国统一模擬試験(会場/自宅)

- 模擬試験の強み
- POINT 1 試験後に送られる添削には、分野別の解答内容分析、コメント付き。万全の状態でも本試験に臨めます。
- POINT 2 全国の受験者の中での順位がわかるので、自分の実力が一目瞭然です!

### 直前対策講座(会場/動画)

- 今まで勉強してきた知識を整理! 試験前の最終チェック!
- POINT 1 今まで勉強してきた内容の総まとめ!
- POINT 2 今まで勉強してきた知識を整理することで、知識が完全定着!
- POINT 3 科目ごとのプリントを使用して、試験頻出の最重要項目を確認!

## 通信コース

筆記通信コースもしくはWeb学習コースを受講した方は下記の特典があります。

特典 要点を抑えたポイント動画を無料で視聴できます。

### ポイント速習オンラインコース 期間 4日間

近くに教室がない方、とにかく忙しい方におすすめ

- POINT 1 スマホ等で自宅から受講できます。
- POINT 2 見逃し配信付きなので、繰り返し動画を視聴できます。

### 筆記通信コース

自分のペースで着実に実力をつけたい!  
そんなあなたにオススメ!

- 効率的な学習方法へと導く添削
- POINT 1 科目別結果分析付き。不得意分野を再確認できます。
- POINT 2 採点結果を分析し、今後の学習方法について解説します。

### Web学習コース(eラーニング)

スマホでいつでもカンタン試験対策!  
(スマートフォン・タブレットPC・パソコン対応)  
通勤の電車の中や休憩中などの空き時間にも学習を進められるのが魅力です。

- POINT 1 一問一答式で、すぐに解説を見れます。
- POINT 2 すき間時間を使って学習を進められます。

## よく出るキーワード解説動画

### 動画コース

- POINT
- 通学・通信コースとセット受講がオススメ。各項目の出題基準がわかるので、学習のポイントがわかります。
- つまづきやすいキーワードの解説があるので、学習効果が高まります。

スマートフォンパソコンで手軽に視聴

# 第37回(令和6年度:2025年1月)試験向け 介護福祉士受験対策講座(通学コース)

●完全マスターコース ●ポイント速習コース

9:30~16:30(11・12日目のみ9:30~15:30) [定員20名] 9:30~16:30[定員20名]

県	福岡県
教室	天神
月生・クラス	9A
1日目	オリエンテーション 人間と社会①
2日目	人間と社会②
3日目	人間と社会③
4日目	こころとからだのしくみ①
5日目	こころとからだのしくみ② 医療的ケア
6日目	こころとからだのしくみ③
7日目	こころとからだのしくみ④ 総合問題
8日目	こころとからだのしくみ⑤
9日目	介護①
10日目	介護②
11日目	模擬試験
12日目	総まとめ
申込締切	9/13(金)

県	福岡県			佐賀県	
教室	天神	小倉	久留米	佐賀	伊万里二里町
月生・クラス	10A	10A	10A	10A	10A
1日目	人間と社会	10/6(日)	10/9(水)	10/26(土)	10/13(日)
2日目	こころとからだのしくみ-医療的ケア	10/13(日)	10/16(水)	11/2(土)	10/27(日)
3日目	介護	10/20(日)	10/23(水)	11/9(土)	11/10(日)
4日目	模擬試験、解答・解説	10/27(日)	10/30(水)	11/16(土)	11/24(日)
申込締切	10/2(水)	10/4(金)	10/23(水)	10/9(水)	10/3(木)

県	長崎県		大分県	熊本県	宮崎県	鹿児島県
教室	長崎	佐世保	大分	熊本	南宮崎駅前	鹿児島
月生・クラス	10A	10A	10A	10A	10A	10A
1日目	人間と社会	10/12(土)	10/6(日)	10/20(日)	10/20(日)	10/27(日)
2日目	こころとからだのしくみ-医療的ケア	10/26(土)	10/13(日)	10/27(日)	10/27(日)	11/3(日)
3日目	介護	11/2(土)	10/20(日)	11/3(日)	11/3(日)	11/10(日)
4日目	模擬試験、解答・解説	11/9(土)	10/27(日)	11/10(日)	11/10(日)	11/17(日)
申込締切	10/9(水)	10/2(水)	10/16(水)	10/16(水)	10/16(水)	10/23(水)

## ポイント速習 オンラインコース / 9:30~16:30

県	オンライン		
月生・クラス	10D	11A	11G
区分	水曜	日曜	土曜
1日目	人間と社会	10/9(水)	11/3(日)
2日目	こころとからだのしくみ-医療的ケア	10/16(水)	11/10(日)
3日目	介護	10/23(水)	11/17(日)
4日目	模擬試験、解答・解説	10/30(水)	11/24(日)
申込締切	9/29(日)	10/23(水)	11/20(水)

## 介護福祉士全国会場模試 / 9:40~15:40 [定員20名]

県	福岡県			佐賀県		長崎県		大分県	熊本県	宮崎県	鹿児島県
教室	天神	小倉	久留米	佐賀	伊万里二里町	長崎	佐世保	大分	熊本	南宮崎駅前	鹿児島
月生・クラス	12A	12B	12A	12A	12A	12A	12A	12A	12A	12A	12A
1日目	模擬試験	12/8(日)	12/11(水)	12/11(水)	12/7(土)	12/8(日)	12/9(月)	12/7(土)	12/8(日)	12/14(土)	12/8(日)
申込締切	12/4(水)	12/6(金)	12/6(金)	12/4(水)	12/4(水)	12/5(木)	12/4(水)	12/4(水)	12/4(水)	12/4(水)	12/4(水)

## 介護福祉士直前対策講座 / 9:30~16:30 [定員20名]

県	福岡県			佐賀県		長崎県		大分県	熊本県	宮崎県	鹿児島県
教室	天神	小倉	久留米	佐賀	伊万里二里町	長崎	佐世保	大分	熊本	南宮崎駅前	鹿児島
月生・クラス	1A	1B	1A	1A	1A	1A	1A	1A	1A	1A	1A
1日目	直前対策講座	1/8(水)	1/12(日)	1/8(水)	1/11(土)	1/12(日)	1/13(月)	1/11(土)	1/12(日)	1/11(土)	1/12(日)
申込締切	12/27(金)	1/8(水)	12/27(金)	1/8(水)	1/8(水)	1/9(木)	1/8(水)	1/8(水)	1/8(水)	1/8(水)	1/8(水)

# 三幸福祉カレッジ 教室のご案内

**個別** 個別説明会も対応しております。ご希望の方は  
☎0120-294-350 までご連絡下さい。

**無料P** 無料の駐車場を完備しております。

**移動** 各地域の法人様・公共施設をお借りしての  
開催となります。直接のお問合せはご遠慮下さい。

教室一覧ページで  
Googleマップで  
確認できます。



**天神教室** 個別

**天神商栄ビル8F**  
〒810-0001 福岡県福岡市中央区天神1-13-21

交通案内 ●地下鉄空港線「天神駅」12番出口より徒歩約3分  
※商工中金の看板が目印です

**北九州市八幡西区教室** 無料P 移動

**特別養護老人ホーム銀杏庵穴生倶楽部**  
〒806-0057 福岡県北九州市八幡西区鉄王2-2-36

交通案内 ●黒崎ICより車で5分  
●JR「黒崎駅」より車で12分

**北九州市小倉南区葛原東教室** 無料P 移動

**小倉南メディカルケア病院**  
〒800-0206 福岡県北九州市小倉南区葛原東2-14-2

交通案内 ●JR「下曾根駅」から車で5分

**直方市教室** 無料P 移動

**社会保険直方病院**  
〒822-0024 福岡県直方市須崎町1-1

交通案内 ●JR「直方駅」東口よりすぐ

**田川市教室** 無料P 移動

**社会保険田川病院**  
〒826-8585 福岡県田川市上本町10-18

交通案内 ●JR「田川後藤寺駅」より徒歩10分・車で3分

**小倉教室**

**近藤会館3F**  
〒802-0007 福岡県北九州市小倉北区船場町2-10

交通案内 ●JR「小倉駅」南口より徒歩6分

**久留米教室**

**トランプヒルズII4F**  
〒830-0035 福岡県久留米市東和町2-2

交通案内 ●西鉄「久留米駅」東口より徒歩5分  
●JR「久留米駅」よりバスで15分(西鉄「久留米駅」バス下車徒歩4分)

**飯塚市平恒教室** 無料P 移動

**特別養護老人ホーム天空の杜**  
〒820-0073 福岡県飯塚市平恒181-1

交通案内 ●「平恒」バス停

**飯塚市長尾教室** 無料P 移動

**特別養護老人ホーム 本陣園**  
〒820-0701 福岡県飯塚市長尾884-1

交通案内 ●JR筑豊線「上穂波駅」より車で約3分

認可申請中

**糟屋郡宇美町教室** 無料P 移動

**特別養護老人ホーム同行園**  
〒811-2131 福岡県糟屋郡宇美町貴船1-2-3

交通案内 ●JR香椎線「宇美駅」より徒歩5分

**宗像市教室** 無料P 移動

**特別養護老人ホームあかま**  
〒811-4175 福岡県宗像市田久3-11-1

交通案内 ●JR「赤間駅」より車で3分

**うきは市教室** 無料P 移動

**特別養護老人ホームひじり園うきは**  
〒839-1333 福岡県うきは市吉井町富永1744-1

交通案内 ●久大本線「筑後吉井駅」出口から徒歩約18分

**八女市教室** 無料P 移動

**特別養護老人ホーム八女の里**  
〒834-0022 福岡県八女市柳島863番地

交通案内 ●JR「羽犬塚駅」より、国道442号線を黒木・矢部方面へ車で約30分

教室のご案内

教室のご案内

### 柳川市教室

無料P 移動

特別養護老人ホーム エルンテハイム  
〒832-0827 福岡県柳川市三橋町蒲船津194-2

交通案内 ●JR鹿児島本線「瀬高駅」より車で約15分  
●西鉄天神大牟田線「西鉄柳川駅」より徒歩約15分



### 大牟田市教室

無料P 移動

特別養護老人ホームサンフレンズ  
〒836-0091 福岡県大牟田市沖田町510

交通案内 ●JR鹿児島本線「大牟田駅」より車で7分



### 三養基郡みやき町教室

無料P 移動

特別養護老人ホーム花のみね  
〒840-1101 佐賀県三養基郡みやき町西島2730-1

交通案内 ●西鉄バス江見線経由 杉土井団地前バス停から徒歩3分



### 唐津市教室

無料P 移動

障がい者支援施設からつ学園  
〒847-0111 佐賀県唐津市佐志2107-2

交通案内 ●JR唐津線「西唐津駅」より車で約10分



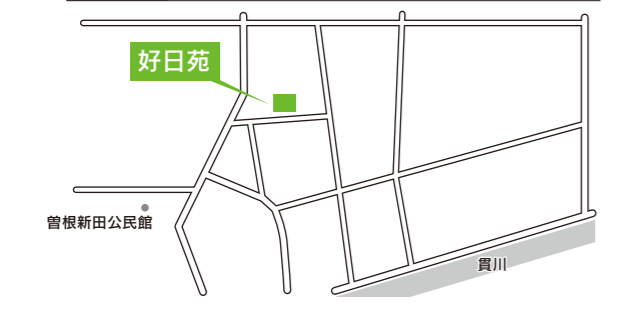
### 小倉南区曾根新田北(好日苑)教室

無料P 移動

好日苑

〒800-0219 福岡県北九州市小倉南区曾根新田北三丁目2番1号

交通案内 ●JR日豊本線下曾根駅より西鉄にて曾根新田バス停で下車、徒歩10分  
●車で小倉東ICより曾根バイパス経由にて15分



### 伊万里市二里町教室

無料P 移動

社会福祉法人東方会

〒848-0035 佐賀県伊万里市二里町大里乙3602-1

交通案内 ●松浦鉄道「金武駅」より徒歩7分



### 伊万里市大坪町教室

無料P 移動

特別養護老人ホームグランパランいまり

〒848-0022 佐賀県伊万里市大坪町乙1579-2

交通案内 ●JR筑肥線「上伊万里駅」から徒歩15分



### 佐賀教室

個別

大樹生命佐賀駅前ビル4F

〒840-0801 佐賀県佐賀市駅前中央1丁目9番45号

交通案内 ●JR長崎本線「佐賀駅」より徒歩約1分



### 佐賀市高木瀬町教室

無料P 移動

特別養護老人ホームケアポート晴寿

〒849-0916 佐賀県佐賀市高木瀬町東高木1170

交通案内 ●佐賀駅バスセンターより市営バス32番二保～金立公民館線、城北団地バス停より下車徒歩1分



### 武雄市教室

無料P 移動

デイサービスセンターはるかぜ

〒849-2305 佐賀県武雄市山内町大字宮野23719-3

交通案内 ●JR佐世保線「三間坂駅」から車で約3分



### 杵島郡白石町教室

無料P 移動

社会福祉法人蓮花の会

〒849-1221 佐賀県杵島郡白石町大字新拓1481番地

交通案内 ●JR長崎本線「肥前白石駅」より車で約10分



### 鳥栖市村田町教室

無料P 移動

特別養護老人ホーム 真心の園

〒841-0072 佐賀県鳥栖市村田町1250番地1

交通案内 ●JR長崎本線「肥前籠駅」より徒歩7分



### 鳥栖市藤木町教室

無料P 移動

協同組合鳥栖商工センター

〒841-0048 佐賀県鳥栖市藤木町字若桜2-1

交通案内 ●JR長崎本線「鳥栖駅」より徒歩10分  
●鳥栖ICより車で5分



### 嬉野市教室

無料P 移動

特別養護老人ホーム 済昭園・清涼館

〒849-1425 佐賀県嬉野市塩田町大字五町甲77

交通案内 ●JR長崎本線「肥前鹿島駅」から車で約10分



### 鹿島市教室

無料P 移動

鹿島介護予防センター ゆうあい吹上荘

〒849-1311 佐賀県鹿島市高津原362-1

交通案内 ●JR「肥前鹿島駅」より車で6分





### 長崎教室

**NAGASAKI中町ビル3F**  
〒850-0055 長崎県長崎市中町1-26

交通案内 ●JR[長崎駅]より徒歩4分

### 諫早市貝津町教室

**ろうけん西諫早**  
〒854-0063 長崎県諫早市貝津町3015

交通案内 ●島原道路 小船越ICより約2分  
●長崎自動車道 諫早ICより約5分

無料P 移動

認可申請中

### 南島原市教室

**特別養護老人ホーム あげぼの荘**  
〒859-2112 長崎県南島原市布津町乙1862-2

交通案内 ●島鉄バス「布津老人ホーム前」バス停より徒歩1分

無料P 移動

### 佐世保教室

**バードハウジングビル2F**  
〒857-0806 長崎県佐世保市島瀬町4-19

交通案内 ●西肥バス・佐世保市営バス「島瀬町」バス停より徒歩1分

### 長崎市竿浦町教室

**特別養護老人ホーム 喜楽苑**  
〒850-0994 長崎県長崎市竿浦町923番地1

交通案内 ●JR長崎駅より車で約20分  
●JR長崎駅より野母崎方面行きバスで約30分、土井首中学校前下車徒歩約10分

無料P 移動



### 大分教室

**ウォーカービル大分駅前5F**  
〒870-0026 大分県大分市金池町2-1-10

交通案内 ●JR日豊本線「大分駅」より徒歩約3分

個別

### 平戸市教室

**特別養護老人ホーム 平戸荘**  
〒859-5361 長崎県平戸市紐差町450

交通案内 ●平戸市立紐差小学校、平戸市立中部中学校近く

認可申請中

### 西海市大瀬戸町教室

**特別養護老人ホーム 海風荘**  
〒857-2301 長崎県西海市大瀬戸町瀬戸板浦郷1123番地14

交通案内 ●板浦バス停より徒歩3分

認可申請中

### 大分市横尾教室

**特別養護老人ホーム 白水長久苑**  
〒870-0126 大分県大分市大字横尾字大原1897-2

交通案内 ●大分バス「大分スポーツ公園東バス停」より徒歩約10分  
●大分バス「一里塚バス停」より徒歩5分  
●大分高道通 大分米良ICより車で約5分

無料P 移動

### 中津市教室

**中津文化会館**  
〒871-0058 大分県中津市豊田町14-38

交通案内 ●JR日豊本線「中津駅」より車で3分  
●JR日豊本線「中津駅」より徒歩10分

無料P 移動

### 大村市富の原教室

**ル・プランとみのほら**  
〒856-0806 長崎県大村市富の原2丁目350-1

交通案内 ●JR大村線「竹松駅」より車で約7分

認可申請中

### 諫早市福田町教室

**ローカルステーションフラット**  
〒854-0001 長崎県諫早市福田町357番地15

交通案内 ●JR長崎本線「東諫早駅」より徒歩約4分

無料P 移動

### 国東市安岐町教室

**特別養護老人ホーム 鈴鳴荘**  
〒873-0222 大分県国東市安岐町下山口58

交通案内 ●JR日豊本線「竹筒駅」より車で約20分  
※国東市安岐総合支所、国東市立安岐中学校、国東市立安岐中央小学校の近くになります

無料P 移動

### 速見郡日出町教室

**太陽の家障害者支援施設ゆうわ**  
〒879-1504 大分県速見郡日出町大字大神1402-8

交通案内 ●JR日豊本線「大神駅」より徒歩6分

無料P 移動

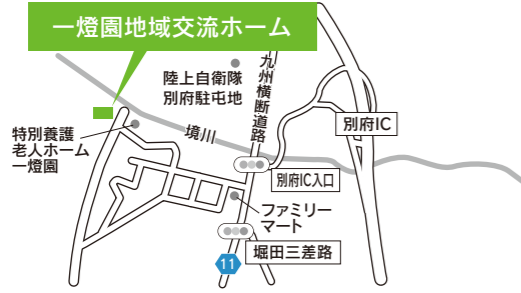
### 別府市堀田教室

無料P 移動

#### 一燈園地域交流ホーム

〒874-0831 大分県別府市堀田4組

交通案内 ●別府ICより車で3分  
●JR日豊本線「別府駅」より車で10分



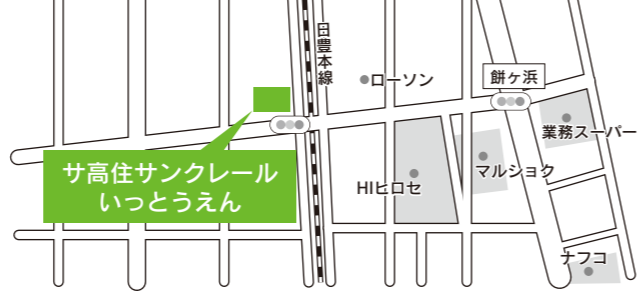
### 別府市石垣東教室

無料P 移動

#### サ高住サンクレールいっとうえん

〒874-0919 大分県別府市石垣東3-1-3

交通案内 ●JR日豊本線「別府駅」より車で約5分



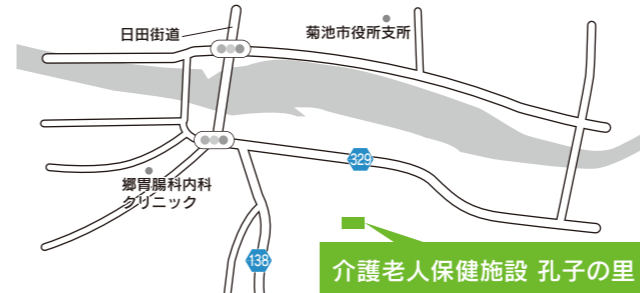
### 菊池市教室

無料P 移動

#### 介護老人保健施設 孔子の里

〒861-1205 熊本県菊池市泗水町福本904-1

交通案内 ●熊本電鉄バス「高江」バス停より徒歩2分



### 菊池郡菊陽町沖野教室

無料P 移動

#### 介護付有料老人ホーム陽かりの郷

〒869-1115 熊本県菊池郡菊陽町沖野2丁目18番1号

交通案内 ●ゆめタウン光の森より徒歩10分  
●JR「光の森駅」より徒歩15分



### 日田市教室

無料P 移動

#### 日田市複合文化施設AOSE

〒877-0003 大分県日田市上城内町2-6

交通案内 ●JR久大本線「日田駅」より車で6分



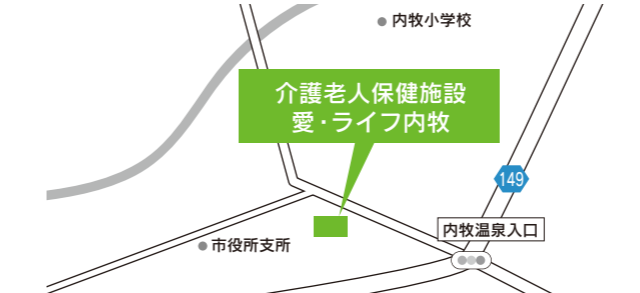
### 阿蘇市教室

無料P 移動

#### 介護老人保健施設愛・ライフ内牧

〒869-2301 熊本県阿蘇市内牧1105-1

交通案内 ●車にてミルクロードから温泉内牧温泉方面へ10分  
●やまなみ方面からは57号線防中交差点より右折内牧温泉方面へ10分



### 上益城郡御船町教室

無料P 移動

#### 老人総合福祉施設グリーンヒルみふね

〒861-3206 熊本県上益城郡御船町辺田見840-9

交通案内 ●御船ICより車で10分



### 熊本教室

個別

#### 富士水道町ビル3F

〒860-0844 熊本県熊本市中央区水道町7-16

交通案内 ●熊本市電「水道町」電停、産交バス、熊本電鉄バス「水道町」バス停より徒歩すぐ



### 八代市教室

無料P 移動

#### 桜十字ホールやつしろ

〒866-0854 熊本県八代市新町5-20

交通案内 ●JR「八代駅」より車で約5分  
●八代駅より車で10分



### 天草市五和町教室

無料P 移動

#### 介護老人保健施設ブルーマリン天草

〒863-2201 熊本県天草市五和町御領9133

交通案内 ●本渡バスセンターから「セントラル病院前」までバス・車で約25分



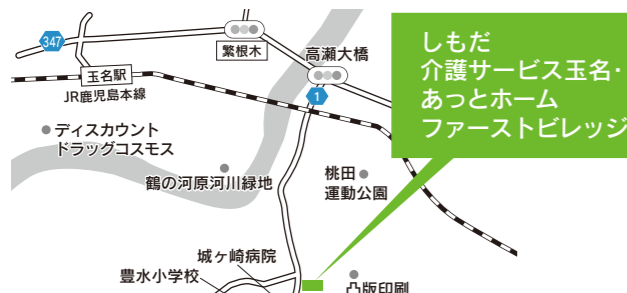
### 玉名市教室

無料P 移動

#### しもだ介護サービス玉名・あっとホームファーストビレッジ

〒865-0041 熊本県玉名市伊倉北方349-2

交通案内 ●JR鹿児島本線「玉名駅」より車で8分



### 山鹿市教室

無料P 移動

#### 特別養護老人ホーム一本松荘

〒861-0302 熊本県山鹿市鹿本町津袋450

交通案内 ●鹿本町末民交差点より菊鹿町方面へ車で約4分



### 天草市有明町教室

無料P 移動

#### 天草厚生病院

〒861-7313 熊本県天草市有明町小島子1360

交通案内 ●上津浦ICより車で5分





**南宮崎駅前教室** 個別

**南宮崎駅前ビルE棟1F**  
〒880-0902 宮崎県宮崎市大淀3-5-18

交通案内 ●JR日豊線「南宮崎駅」より徒歩3分

**日南市教室** 無料P 移動

**日南市テクノセンター**  
〒887-0012 宮崎県日南市園田2-1-1

交通案内 ●JR日南線「油津駅」より車で3分

青枠は出張開催教室です。  
地域の方々のご協力を得て開催しております。  
会場への直接のお問い合わせは  
**こちら**をご覧ください。

▼お問い合わせは、三幸福祉カレッジにて承ります。

**三幸福祉カレッジ**  
☎0120-294-350 / 平日8:50~18:00

**延岡市教室** 無料P 移動

**ココレッタ延岡**  
〒882-0053 宮崎県延岡市幸町2-125

交通案内 ●JR日豊本線「延岡駅」より市役所前までバスで10分  
●延岡ICより車で10分

**児湯郡川南町教室** 移動

**川南町総合福祉センター**  
〒889-1301 宮崎県児湯郡川南13680-1

交通案内 ●トロントロン通り川南町役場より徒歩3分



**鹿児島教室** 個別

**鹿児島第2ビル3F**  
〒892-0842 鹿児島県鹿児島市東千石町1-3

交通案内 ●鹿児島市電「高見馬場」電停より徒歩約3分

**児湯郡高鍋町教室** 無料P 移動

**老人福祉館**  
〒884-0002 宮崎県児湯郡高鍋町大字北高鍋300

交通案内 ●高鍋バスセンターから徒歩11分  
●JR「高鍋駅」より車で6分

**西都市教室** 無料P 移動

**特別養護老人ホーム三納の里**  
〒881-0102 宮崎県西都市大字平郡字孤田598-1

交通案内 ●西都ICより車で10分

**鹿児島市卸本町教室** 無料P

**オロシティーホール**  
〒891-0123 鹿児島県鹿児島市卸本町6-12

交通案内 ●車で越しの場合 JR谷山駅及び市電谷山電停から約5分、谷山ICから約15分

**日置市教室** 無料P 移動

**社会福祉協議会東市来支所**  
〒899-2201 鹿児島県日置市東市来町湯田3264

交通案内 ●東市来総合福祉センター内  
●市来ICより車で5分

**小林市教室** 無料P 移動

**養護老人ホーム慈敬園**  
〒886-0009 宮崎県小林市駅前296

交通案内 ●JR吉都線「小林駅」より徒歩約10分

**都城市教室** 無料P 移動

**五十市地区公民館**  
〒885-0084 宮崎県都城市五十町2284

交通案内 ●五十町ICより車で5分  
●JR「五十市駅」より徒歩約9分

**始良市教室** 無料P 移動

**障がい者支援施設さちかぜ**  
〒899-5241 鹿児島県始良市加治木町木田1395-16

交通案内 ●JR鹿児島本線「鹿児島中央駅」より車で約40分  
●鹿児島空港より車で約30分  
●JR日豊本線「錦江駅」よりタクシーで約10分

**霧島市教室** 無料P 移動

**サン・あもり**  
〒899-5117 鹿児島県霧島市隼人町見次1371

交通案内 ●JR隼人駅から徒歩13分、ホテル京セラ横

認可申請中

**指宿市教室** 無料P 移動

**特別養護老人ホームサンピアよつ葉**  
〒891-0404 鹿児島県指宿市東方10235-1

交通案内 ●JR指宿枕崎線「指宿駅」より車で約7分  
●鹿児島交通「湯山」バス停より徒歩約1分

**出水市教室** 無料P 移動

**介護老人保健施設 ニューライフいずみ**  
〒899-0217 鹿児島県出水市平和町336番地1

交通案内 ●南九州西回り自動車道 高尾野北ICより約5分  
●JR肥薩おれんじ鉄道「出水駅」より車で約6分

**奄美市笠利町教室** 無料P 移動

**介護老人保健施設アマンデー**  
〒894-0504 鹿児島県奄美市笠利町大字節田1451-1

交通案内 ●奄美空港より名瀬方面へ車で約10分  
●空青園バス停より徒歩5分

**志布志市教室** 無料P 移動

**コミュニティーセンター志布志市文化会館**  
〒899-7103 鹿児島県志布志市志布志町志布志2238-1

交通案内 ●JR日南線「志布志駅」より車で5分

**伊佐市教室** 無料P 移動

**社会福祉法人大一会**  
〒895-2526 鹿児島県伊佐市大口宮人463-133

交通案内 ●県立北薩病院より車で3分

**薩摩川内市教室** 無料P 移動

**特別養護老人ホーム幸せの里**  
〒895-0005 鹿児島県薩摩川内市永利町4311-5

交通案内 ●JR「川内駅」より車で10分  
●薩摩川内市コミュニティバス福祉センターバス下車徒歩5分

**鹿屋市大浦町教室** 無料P 移動

**総合福祉施設悠々**  
〒893-0067 鹿児島県鹿屋市大浦町14028-6

交通案内 ●鹿屋養護学校バス停前より徒歩10分

**鹿屋市西原教室** 無料P 移動

**複合型障がい施設 未里**  
〒893-0064 鹿児島県鹿屋市西原2丁目34番21号

交通案内 ●大隅縦貫道 笠之原ICより約15分

**西之表市教室** 無料P 移動

**介護老人保健施設わらび苑**  
〒891-3101 鹿児島県西之表市西之表2981-1

交通案内 ●西之表港より車で10分

**奄美市名瀬教室** 無料P 移動

**介護老人保健施設虹の丘**  
〒894-0046 鹿児島県奄美市名瀬小宿字苗代田3416-1

交通案内 ●名瀬市街地から、路線バス(虹の丘行き)にて約20分

青粋は出張開催教室です。  
地域の方々のご協力を得て  
開催しております。  
会場への直接のお問い合わせは  
ご遠慮ください。

▼ お問い合わせは、三幸福祉カレッジにて承ります。

**三幸福祉カレッジ**  
☎0120-294-350 / 平日8:50~18:00

法人・事業所からのお申込みの方は、お電話でお問い合わせください。TEL:0120-294-350

## Webからのお申込みが簡単でおすすめです!

空席状況もひと目で分かり、5分で手続きが完了します!

はじめに、この2次元バーコードより三幸福祉カレッジホームページにアクセスしてください。



### STEP1

申込講座・都道府県を選択してください。

実務者研修は、保有資格・介護福祉士国家試験の受験年度を選択する画面がございます。

### STEP2

クラスを選んで申込ボタンをクリックしてください。

実務者研修は介護過程Ⅲのクラス選択後、医療的ケアのクラス選択画面に遷移します。

### STEP3

個人情報を入力いただき、最終確認画面に進んでください。「申込」ボタンを押すと申込み完了です。

## 郵送・FAXでの受講申込書記入例

郵送・FAXでのお申込みの方は、右ページの申込用紙を切り取ってご記入の上ご送付ください。

三幸福祉カレッジ 受講申込書

お申込みはHPもしくは郵送がFAXで FAX:092-737-6372 三幸福祉カレッジ福岡校

フリガナ サンコウ ハナコ No.( 1234567 )

お名前 三幸 花子

住所 〒000-0000 福岡 〇〇 〇〇 〇〇-123 〇〇〇ハイヴ A101

携帯番号 000-000-0000 勤務先名称

生年月日 西暦 000 年 00 月 00 日 (満 00 歳) 性別 男

メールアドレス hanako@sanko.com

ご職業 福祉施設職員 ホームヘルパー 求職中 主婦 学生 パート/アルバイト 自営業  
会社員 公務員 その他

公的給付制度 利用しない

公的給付制度 一般教育訓練給付金制度 専門実践教育訓練給付金制度  
→申請済み(受講開始日 月 1日 / 15日) 未申請(事前にハローワークへ申請が必要です)  
母子・父子家庭自立支援制度( 事前申請済(認定通知有))

割引制度(併用不可) 初任者研修 求職者割引 実務者研修 介護職員割引(勤務先名 )  
紹介割引(紹介者名 ) 説明会割引(参加日: 年 月 ) その他割引( )  
【三幸福祉カレッジ 日本医療事務協会 三幸医療カレッジ クリエスクール 三幸学園】

当校をどちらでお知りになりましたか? ホームページ スマートフォンサイト 友人知人 ブラッシュアップ ケア資格ナビ シカトル  
FAXの案内 郵送の案内 ディースター アルパ 施設・事業所紹介 LINE  
その他

お申込講座 講座名にチェックを入れてください。

初任者研修 教室 通学開始日 月 日 ( 曜日 )

実務者研修 ①介護過程Ⅲ 教室 通学開始日 月 日 ( 曜日 ) クラス未定  
②医療的ケア 天神 教室 通学開始日 00 月 00 日 ( 曜日 ) クラス未定  
③自宅学習 Web学習コース(解答結果:即日) テキスト学習コース(解答結果:約2週間後に郵送)  
④所持資格 無資格 ホームヘルパー2級 介護職員初任者研修 ホームヘルパー1級  
介護職員基礎研修 喀痰吸引等研修(1号 or 2号研修) 看護師・准看護師  
⑤介護福祉士国家試験 受験する(2025年1月に受験予定) 受験しない 未定

介護福祉士受験対策講座(通学) 完全マスターコース 教室 月 日 ( 曜日 )  
ポイント速習コース 教室 月 日 ( 曜日 )  
全国統一模試(会場模試) 教室 月 日 ( 曜日 )  
直前対策講座 教室 月 日 ( 曜日 )

介護福祉士受験対策講座(通信) ポイント速習コース オンライン 教室 月 日 ( 曜日 )  
筆記通信コース Web学習コース 全国統一模試(自宅)  
よく出るキーワード解説動画 直前対策講座(動画コース)

資料送付封筒の宛名ラベルの氏名の下に記載されている6~7ケタの数字をご記入ください。(不明の場合は空欄でOK)

今回、お申込みされる講座にチェックを入れてください。

お申込みクラスをお決めいただき、ご記入ください。

初任者研修+実務者研修をお申込みの方  
実務者研修のクラスは、初任者研修の最終通学日から4ヶ月先の通学日程をお選びいただくか、未定のクラスにチェックをご記入ください。  
(初任者研修終了後、実務者研修通学日までに、実務者研修の自宅学習を合格する必要があります。)

自宅学習の方法をお選びください。

Web学習コースが断然オススメ!

■採点結果がその場でわかり、Web上で解答解説も閲覧可。(365日24時間対応)  
■Web上で回答するから、課題提出にかかる切手代が不要

実務者研修の通学をするためには、自宅学習を合格する必要があります。通学学習コースの場合は、採点までに2週間ほど要します。

通学直前になって課題が合格できていない場合、郵送では間に合わなくても、Web学習コースならその場で結果がわかるので便利です。(受講途中でのコース変更は致しかねます。)

事務局記入欄です。空欄のままをお願いします。

【必ずご一読ください。お申込みに関する特記事項】

【受領料・受講期間について】 講座ごとの受領料については、同封のチラシ・ホームページにてご確認ください。  
講座ごとに受講期間、動画視聴期間等が異なります。詳しくはホームページにてご確認ください。

【教材等のお届けについて】 お申込みから10日程度で受講確認書・教材一式をお届けします。※講座によってお教材の内容が異なります。詳しくはホームページの各講座詳細ページをご確認ください。  
お支払い方法、クレジットカード決済、銀行振込、コンビニ払い、教育ローンが利用いただけます。  
詳しくはホームページ「受講料・割引制度 お申込み方法のご案内」チラシをご確認ください。・受講確認書到着後、10日以内にお支払いください。

【お申し込み後のキャンセルについて】 万が一受講が難しくなった場合は、教材・受講確認書到着から8日以内に事務局へご連絡をお願いいたします。キャンセルの場合、教材を返送いただけます。  
返送料についてはお客様でご負担ください。フリーコール 0120-294-350(平日8:50~18:00)

【個人情報の保護について】 お客様のご登録頂きました個人情報につきましては、個人情報保護方針に基づき適切に運用致します。その旨を同意頂いた上で入力をお願いいたします。  
詳細については下記をご参照ください。プライバシーポリシー: <https://www.nk-create.co.jp/privacy/>

申込書到着日	名簿No.	払込票	同封・不要	媒体: 20240301日程表
事務局記入欄	割引名称 法・紹・説・在修・初実セット・オブ (その他)	割引率	%	受領料(税込) ¥
特No.				備考:

# 三幸福祉カレッジ 受講申込書

お申込みはHP  
もしくは郵送がFAXで

FAX:092-737-6372

三幸福祉カレッジ福岡校

福岡校 〒810-0001 福岡県福岡市中央区天神1-13-21 天神商栄ビル7F

フリガナ No.( )

お名前

住所 〒 都道 市区町 府県 村郡 (建物名までご記入願います)

携帯番号 勤務先名称

生年月日 西暦 年 月 日 (満 歳) 性別 男 / 女

メールアドレス @ メールDMについて 受け取らない  
※当校の講座情報等お届しています。不要の方はチェックしてください。

ご職業 福祉施設職員 ホームヘルパー 求職中 主婦 学生 パート/アルバイト 自営業  
会社員 公務員 その他

公的給付制度 利用しない  
一般教育訓練給付金制度 【対象者:実務者研修(ホームヘルパー1級・基礎研修修了)】※ご本人様名義でのご入金が必要です  
専門実践教育訓練給付金制度【対象者:実務者研修(ホームヘルパー2級・初任者研修修了/無資格)】※ご本人様名義でのご入金が必要です  
(講座の修了日が所定の訓練期間中(4-MM)-2級・初任者研修修了者:4か月、免除資格なし:6か月)に修了できなかった場合、給付金の支給はされません。上記ご承諾の上、お申込みいただきますようお願いいたします。  
→申請済み(受講開始日 月 1日 / 15日) 未申請(事前にハローワークへ申請が必要です)  
母子・父子家庭自立支援制度( 事前申請済(認定通知有)) ※ご本人様名義でのご入金、また申込前に各自自治体への申請が必要です

割引制度(併用不可) 初任者研修 求職者割引 実務者研修 介護職員割引(勤務先名 )  
受講クラスが未定の場合、割引対象外となります。  
紹介割引(紹介者名 ) 説明会割引(参加日: 年 月 ) その他割引( )  
【三幸福祉カレッジ 日本医療事務協会 三幸医療カレッジ クリエスクール 三幸学園】

当校をどちらでお知りになりましたか? ホームページ スマートフォンサイト 友人知人 ブラッシュアップ ケア資格ナビ シカトル  
FAXの案内 郵送の案内 ディースター アルパ 施設・事業所紹介 LINE  
その他

## お申込講座 講座名にチェックを入れてください。

初任者研修 教室 通学開始日 月 日 ( 曜日 )

実務者研修 ①介護過程Ⅲ 教室 通学開始日 月 日 ( 曜日 ) クラス未定  
※①~⑤記入必須  
※介護福祉士国家試験願書はご自身でご提出ください。  
②医療的ケア 教室 通学開始日 月 日 ( 曜日 ) クラス未定  
③自宅学習 Web学習コース(解答結果:即日) テキスト学習コース(解答結果:約2週間後に郵送)  
④所持資格 無資格 ホームヘルパー2級 介護職員初任者研修 ホームヘルパー1級  
介護職員基礎研修 喀痰吸引等研修(1号 or 2号研修) 看護師・准看護師  
⑤介護福祉士国家試験 受験する(2025年1月に受験予定) 受験しない 未定

介護福祉士受験対策講座(通学) 完全マスターコース 教室 月 日 ( 曜日 )  
ポイント速習コース 教室 月 日 ( 曜日 )  
全国統一模試(会場模試) 教室 月 日 ( 曜日 )  
直前対策講座 教室 月 日 ( 曜日 )

介護福祉士受験対策講座(通信) ポイント速習コース オンライン 教室 月 日 ( 曜日 )  
筆記通信コース Web学習コース 全国統一模試(自宅)  
よく出るキーワード解説動画 直前対策講座(動画コース)

## 【必ずご一読ください。お申込みに関する特記事項】

【受領料・受講期間について】 講座ごとの受領料については、同封のチラシ・ホームページにてご確認ください。  
講座ごとに受講期間、動画視聴期間等が異なります。詳しくはホームページにてご確認ください。

【教材等のお届けについて】 お申込みから10日程度で受講確認書・教材一式をお届けします。※講座によってお教材の内容が異なります。詳しくはホームページの各講座詳細ページをご確認ください。  
お支払い方法、クレジットカード決済、銀行振込、コンビニ払い、教育ローンが利用いただけます。  
詳しくはホームページ「受講料・割引制度 お申込み方法のご案内」チラシをご確認ください。・受講確認書到着後、10日以内にお支払いください。

【お申し込み後のキャンセルについて】 万が一受講が難しくなった場合は、教材・受講確認書到着から8日以内に事務局へご連絡をお願いいたします。キャンセルの場合、教材を返送いただけます。  
返送料についてはお客様でご負担ください。フリーコール 0120-294-350(平日8:50~18:00)

【個人情報の保護について】 お客様のご登録頂きました個人情報につきましては、個人情報保護方針に基づき適切に運用致します。その旨を同意頂いた上で入力をお願いいたします。  
詳細については下記をご参照ください。プライバシーポリシー: <https://www.nk-create.co.jp/privacy/>

申込書到着日	名簿No.	払込票	同封・不要	媒体: 20240301日程表
事務局記入欄	割引名称 法・紹・説・在修・初実セット・オブ (その他)	割引率	%	受領料(税込) ¥
特No.				備考:

本枠内は必ずご記入ください。

申込用紙